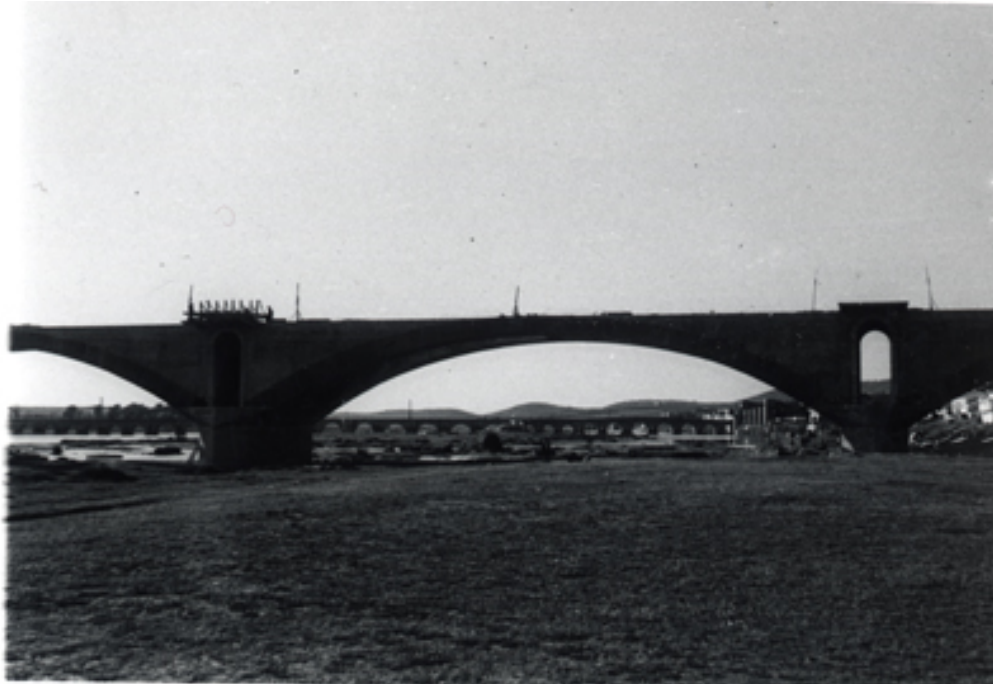




I/FC-049/038 - Puente en Mérida sobre el río Guadiana. Vista del puente en construcción

Id: I/FC-049/038



Vista del puente en construcción

Características de la imagen:

- **Dimensiones:** 69 x 100 mm
- **Color:** Fotografía en blanco y negro
- **Negativos:** No se conservan
- **Estado de conservación:** Bueno
- **Diapositiva:** No

Código CFC: 21996

Descriptor

- Badajoz (provincia)
 - España
 - Extremadura
-