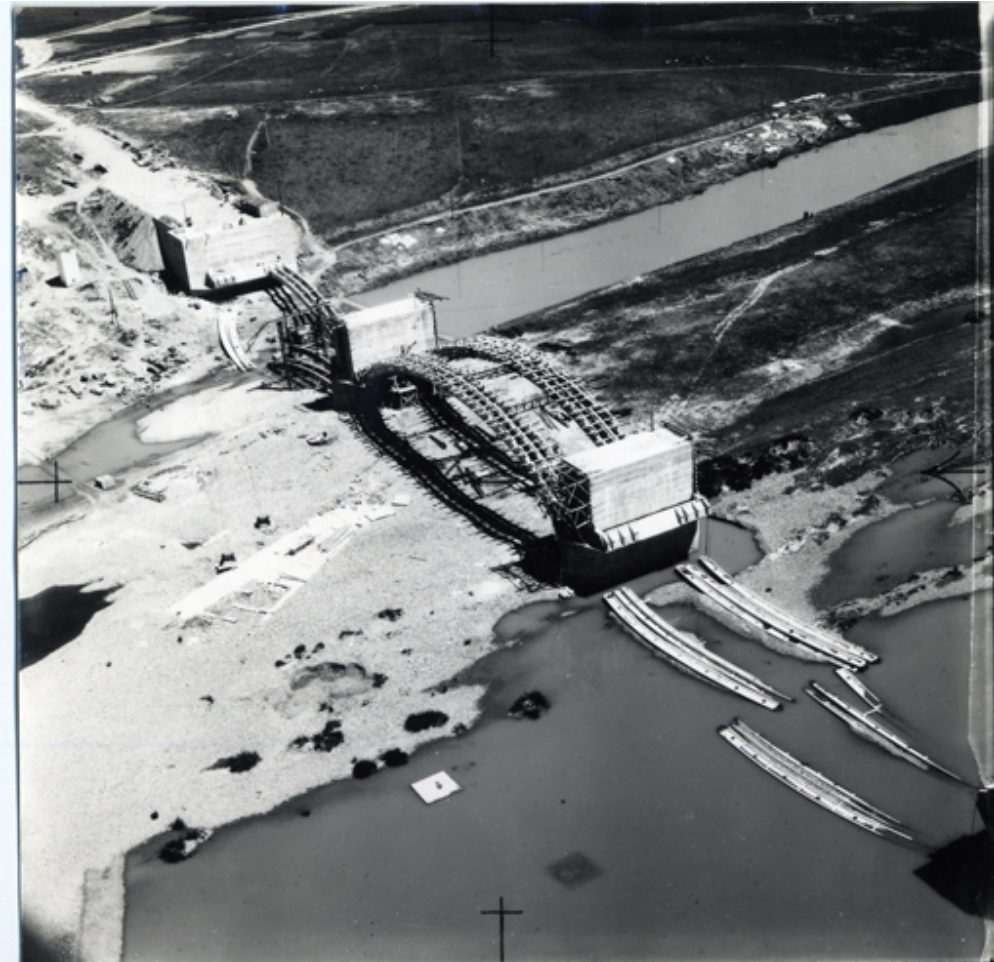




I/FC-049/043 - Puente en Mérida sobre el río Guadiana. Vista aérea del puente en construcción

Id: I/FC-049/043



Vista aérea del puente en construcción

Características de la imagen:

- **Dimensiones:** 130 x 129 mm
- **Color:** Fotografía en blanco y negro
- **Negativos:** No se conservan
- **Estado de conservación:** Bueno
- **Diapositiva:** No

Código CFC: 22002

Notas:

Es una fotografía recortada de otra más grande



Descriptores

- Badajoz (provincia)
- España
- Extremadura