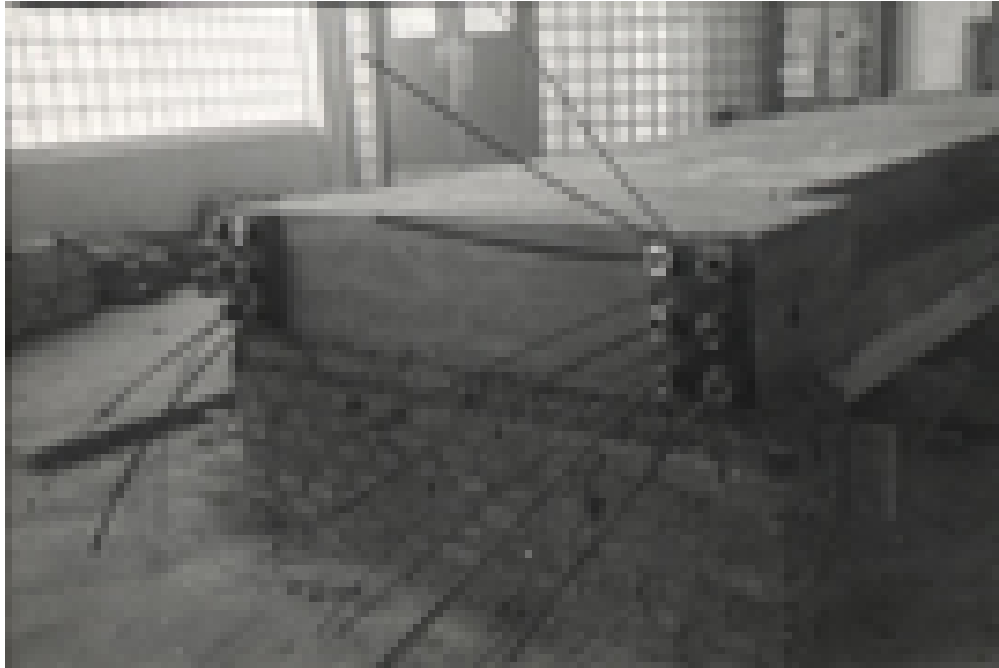




I/FC-049/118 - Puente en Mérida sobre el río Guadiana. Losa pretensada

Id: I/FC-049/118



Losa pretensada

Características de la imagen:

- **Fecha:** 21-ENE-1940.
- **Dimensiones:** 23 x 35 mm
- **Color:** Fotografía en blanco y negro
- **Negativos:** No se conservan
- **Estado de conservación:** Bueno
- **Diapositiva:** Sí

Notas:

Impresión en relieve al dorso: "EXACTA made in Spain"

Descriptor

- Badajoz (provincia)
- España
- Extremadura