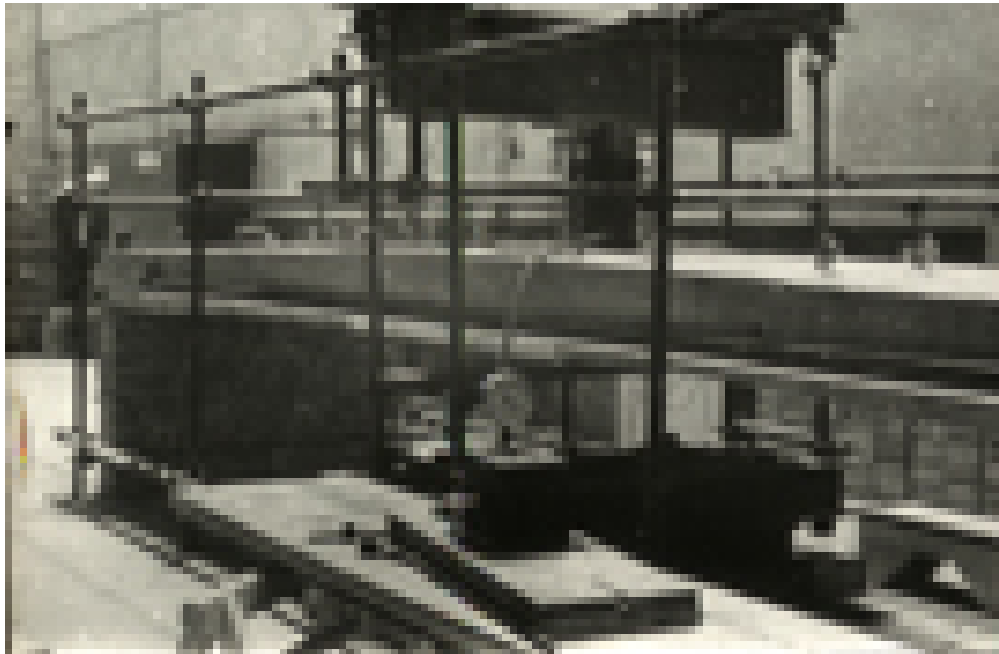




I/FC-049/123 - Puente en Mérida sobre el río Guadiana. Losa pretensada

Id: I/FC-049/123



Losa pretensada

Características de la imagen:

- **Dimensiones:** 23 x 35 mm
- **Color:** Fotografía en blanco y negro
- **Negativos:** No se conservan
- **Estado de conservación:** Bueno
- **Diapositiva:** Sí

Notas:

Anotación manuscrita en el anverso: "P. de Mérida"

Descriptores

- Badajoz (provincia)
- España
- Extremadura