



GOBIERNO  
DE ESPAÑA

MINISTERIO  
DE FOMENTO

MINISTERIO  
DE AGRICULTURA, ALIMENTACIÓN  
Y MEDIO AMBIENTE

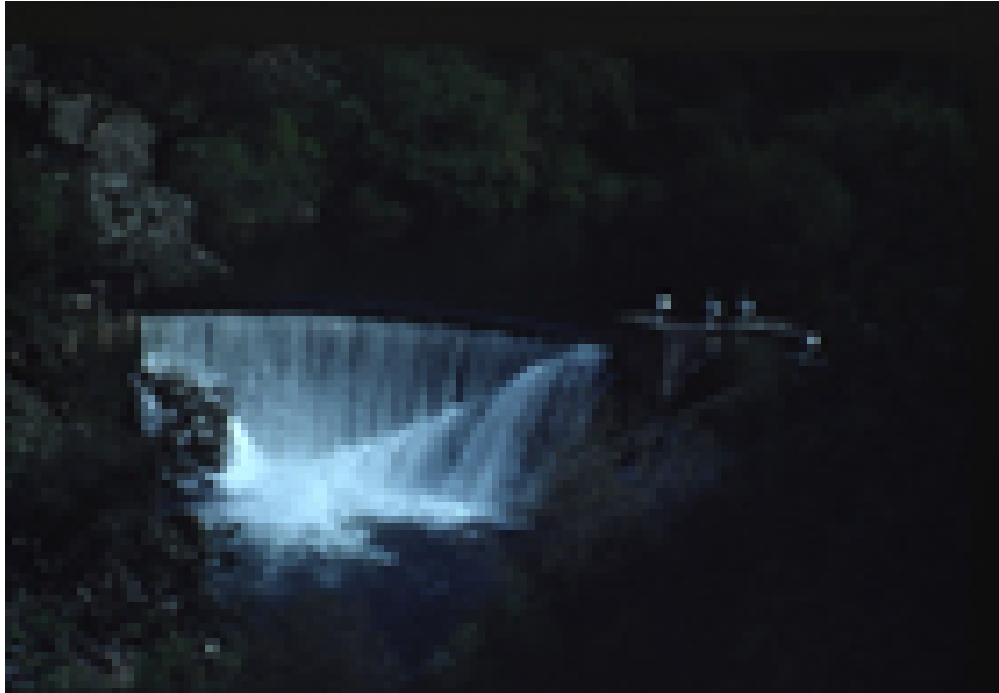
CEDEX  
CENTRO DE ESTUDIOS Y EXPERIMENTACIÓN  
DE OBRAS PÚBLICAS  
CEHOPU  
CENTRO DE ESTUDIOS HISTÓRICOS  
DE OBRAS PÚBLICAS Y URBANISMO

ARCHIVO  
CARLOS FERNÁNDEZ CASADO



## I/FC-053/003 - Presa del salto de La Retorna sobre el río Najerilla. Vista nocturna de la presa

Id: I/FC-053/003



Vista nocturna de la presa

### Características de la imagen:

- **Dimensiones:** 23 x 35 mm
- **Color:** Fotografía en color
- **Negativos:** No se conservan
- **Estado de conservación:** Bueno
- **Diapositiva:** Sí

### Notas:

Impresiones en relieve al dorso: "Kodachrome diapositiva - Kodak - procesado por kodak"

### Descriptores

- España
  - Rioja, La
-