



GOBIERNO
DE ESPAÑA

MINISTERIO
DE FOMENTO

MINISTERIO
DE AGRICULTURA, ALIMENTACIÓN
Y MEDIO AMBIENTE

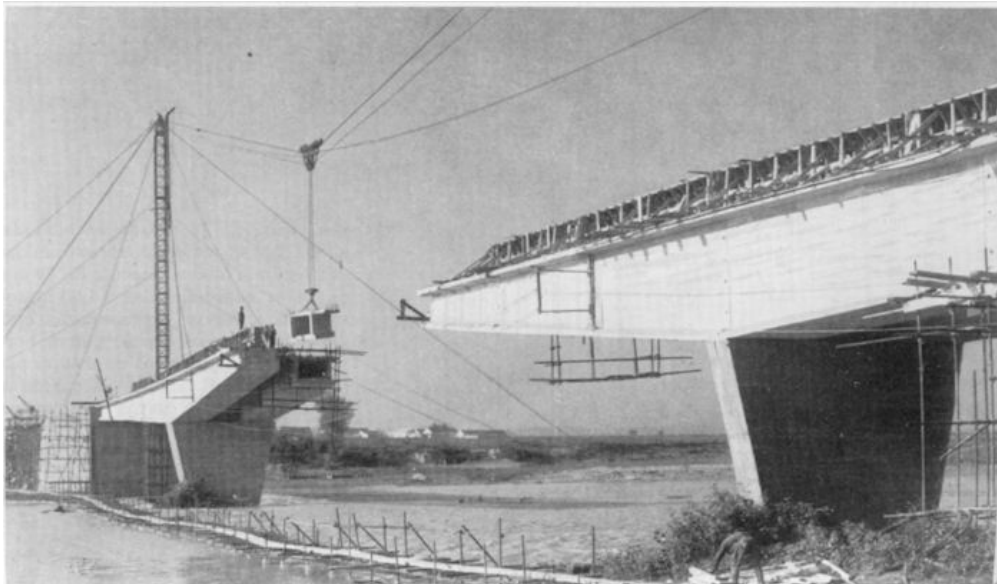
CEDEX
CENTRO DE ESTUDIOS Y EXPERIMENTACIÓN
DE OBRAS PÚBLICAS
CEHOPU
CENTRO DE ESTUDIOS HISTÓRICOS
DE OBRAS PÚBLICAS Y URBANISMO

ARCHIVO
CARLOS FERNÁNDEZ CASADO



I/FC-114/049 - Puente en Almodóvar del Río sobre el río Guadalquivir. Perspectiva del puente en construcción

Id: I/FC-114/049



Perspectiva del puente en construcción

Características de la imagen:

- **Color:** Fotografía en blanco y negro
- **Negativos:** No se conservan
- **Diapositiva:** No

Descriptor

- Córdoba (provincia)
 - España
 - Andalucía
-