



I-ETM-082-02 - [Facultad de Ciencias en la Ciudad Universitaria de Madrid. Estructuras]

Fechas: 1933-1936

Signatura: I-ETM-082-02/C

Descripción: Es una unidad compuesta. Siete fotos con dos copias. Copias en b/n de 175 x 235 mm. Algunas identificadas con inscripción manuscrita en el verso. Sello del fotógrafo Ferriz en el verso y con el número de negativos nº 4532, 4533 y 4535

Descriptores: España ; Madrid (comunidad autónoma) ; Madrid ; Ciudad Universitaria (Madrid) ; Conjunto de Ciencias en la Ciudad Universitaria de Madrid





GOBIERNO DE ESPAÑA

MINISTERIO DE FOMENTO

MINISTERIO DE AGRICULTURA, ALIMENTACIÓN Y MEDIO AMBIENTE

CEDEX

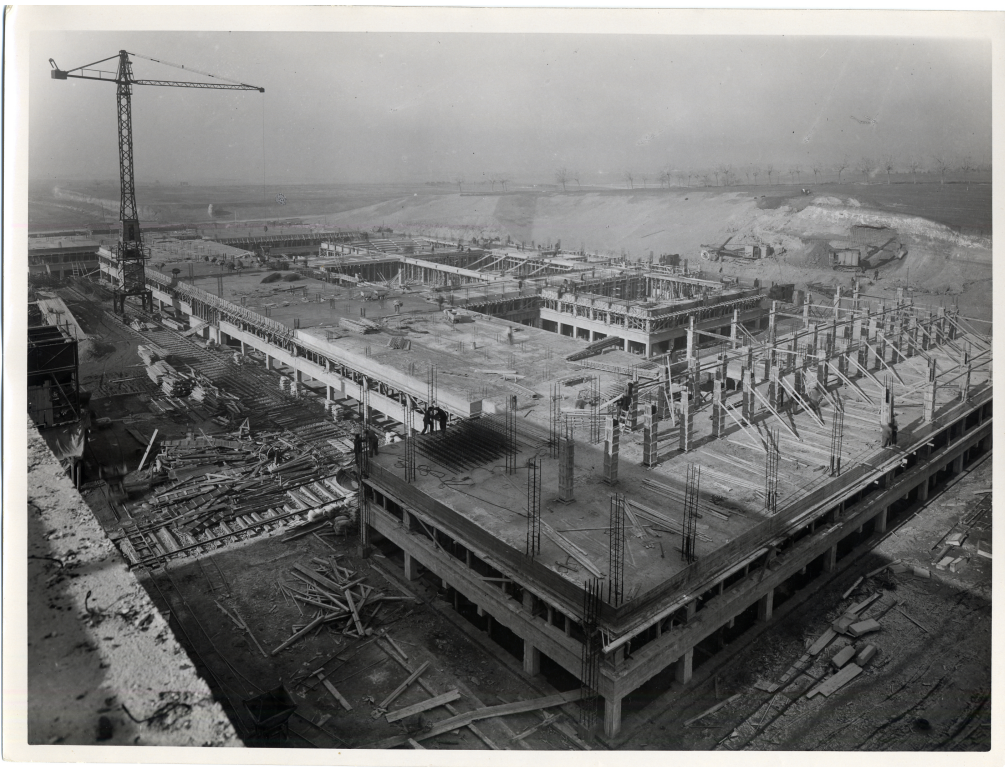
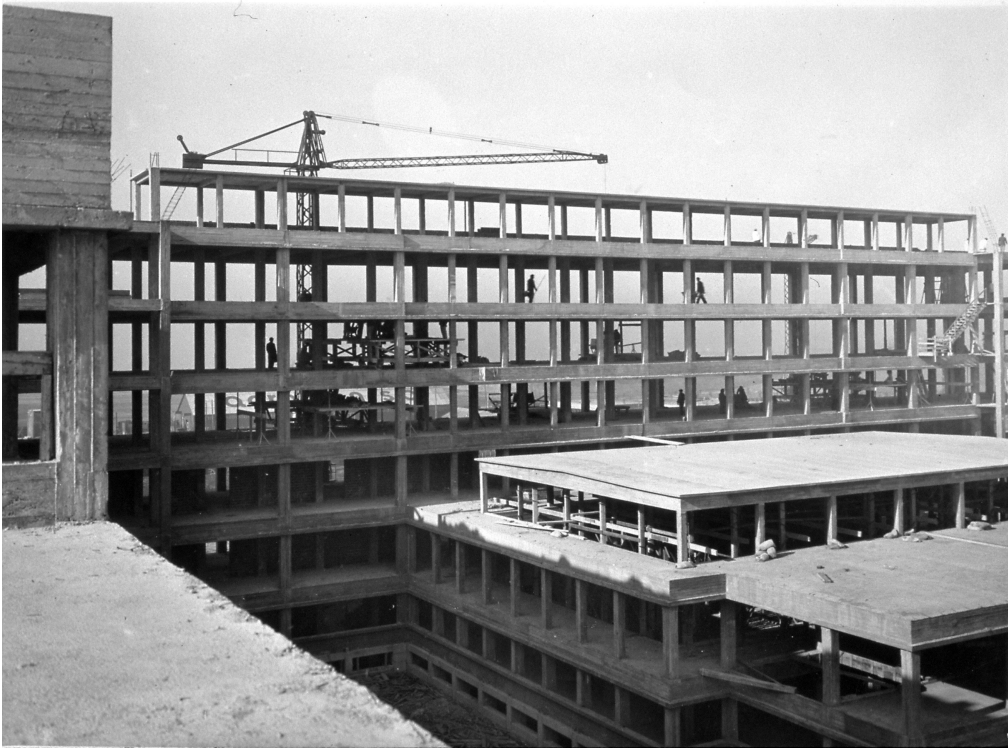
CENTRO DE ESTUDIOS Y EXPERIMENTACIÓN DE OBRAS PÚBLICAS



CEHOPU

CENTRO DE ESTUDIOS HISTÓRICOS DE OBRAS PÚBLICAS Y URBANISMO

ARCHIVO TORROJA





GOBIERNO DE ESPAÑA

MINISTERIO DE FOMENTO

MINISTERIO DE AGRICULTURA, ALIMENTACIÓN Y MEDIO AMBIENTE

CEDEX

CENTRO DE ESTUDIOS Y EXPERIMENTACIÓN DE OBRAS PÚBLICAS



CEHOPU
CENTRO DE ESTUDIOS HISTÓRICOS DE OBRAS PÚBLICAS Y URBANISMO

ARCHIVO TORROJA





GOBIERNO DE ESPAÑA

MINISTERIO DE FOMENTO

MINISTERIO DE AGRICULTURA, ALIMENTACIÓN Y MEDIO AMBIENTE

CEDEX
CENTRO DE ESTUDIOS Y EXPERIMENTACIÓN DE OBRAS PÚBLICAS
CEHOPU
CENTRO DE ESTUDIOS HISTÓRICOS DE OBRAS PÚBLICAS Y URBANISMO

ARCHIVO TORROJA



