



## I-ETM-249-01 - Fefasa. Naves

**Fechas:** 1943

**Signatura:** I-ETM-249-01/C

**Descripción:** Es una unidad documental compuesta. Cinco tarjetas postales no comerciales en b/n de 85 x 134 mm, tres identificadas con las letras de las naves y fechadas a 13 de marzo de 1943 en el verso

**Descriptor:** España ; Castilla y León (comunidad autónoma) ; Burgos (provincia) ; Miranda de Ebro (Burgos) ; Fábrica de fibras textiles artificiales en Miranda de Ebro





GOBIERNO  
DE ESPAÑA

MINISTERIO  
DE FOMENTO

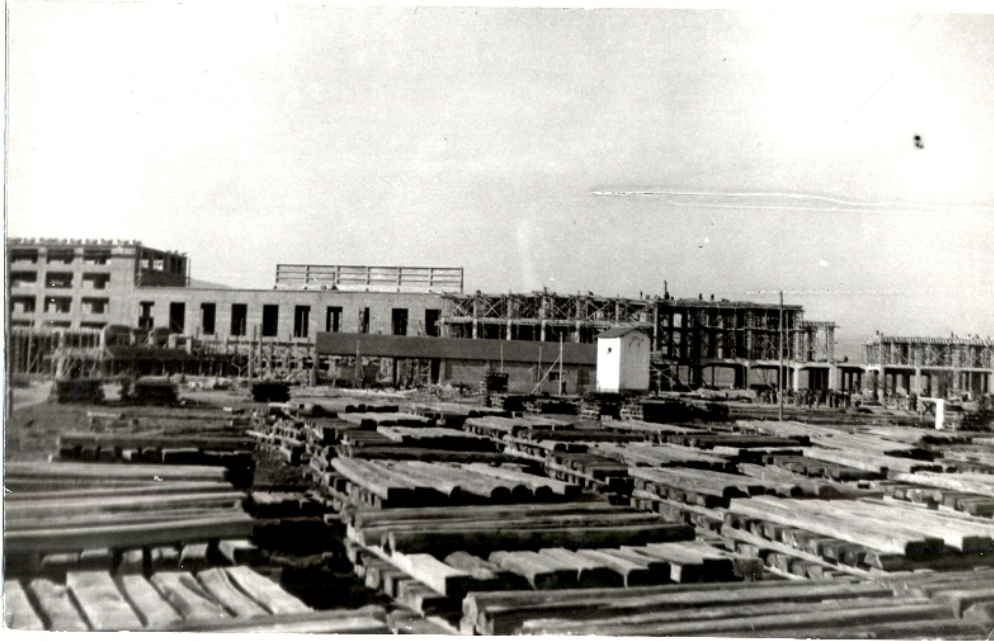
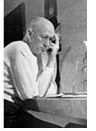
MINISTERIO  
DE AGRICULTURA, ALIMENTACIÓN  
Y MEDIO AMBIENTE

**CEDEX**  
CENTRO DE ESTUDIOS Y EXPERIMENTACIÓN  
DE OBRAS PÚBLICAS



**CEHOPU**  
CENTRO DE ESTUDIOS HISTÓRICOS  
DE OBRAS PÚBLICAS Y URBANISMO

**ARCHIVO  
TORROJA**











GOBIERNO DE ESPAÑA

MINISTERIO DE FOMENTO

MINISTERIO DE AGRICULTURA, ALIMENTACIÓN Y MEDIO AMBIENTE

**CEDEX**  
CENTRO DE ESTUDIOS Y EXPERIMENTACIÓN DE OBRAS PÚBLICAS  
**CEHOPU**  
CENTRO DE ESTUDIOS HISTÓRICOS DE OBRAS PÚBLICAS Y URBANISMO

# ARCHIVO TORROJA



