

EDUARDO TORROJA
OFICINA TÉCNICA DE INGENIERÍA
MADRID
—

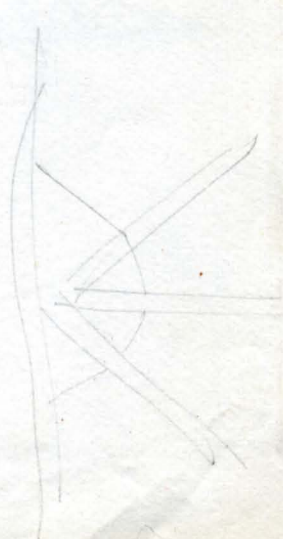
PUENTE SOBRE EL GUIS.

Secciones longitudinal y transversal
del tramo.

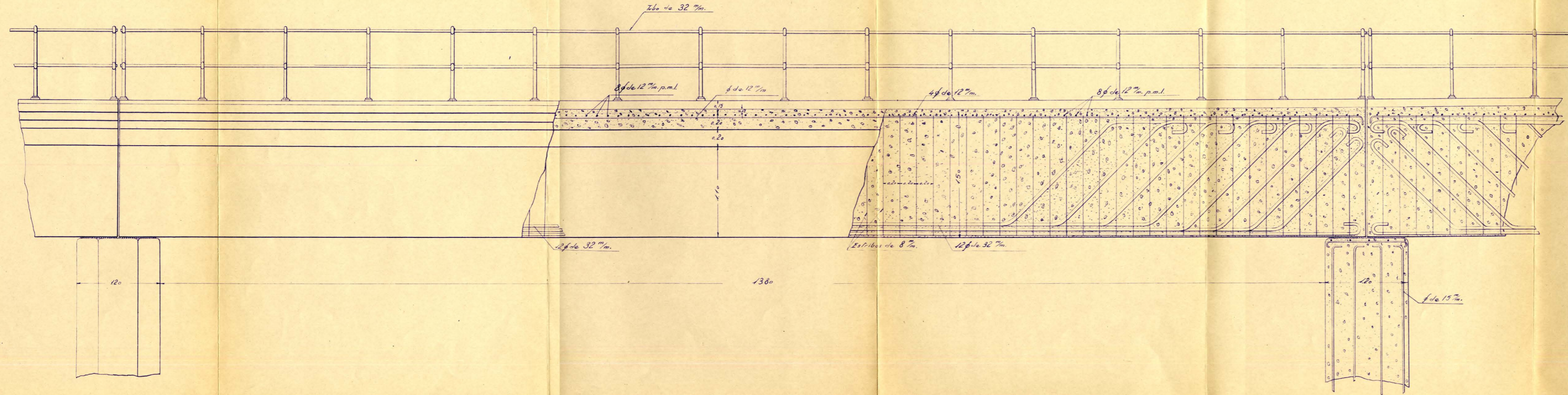
ETM-015/Caja 004/04-05

Fecha 33 / 6 / 28

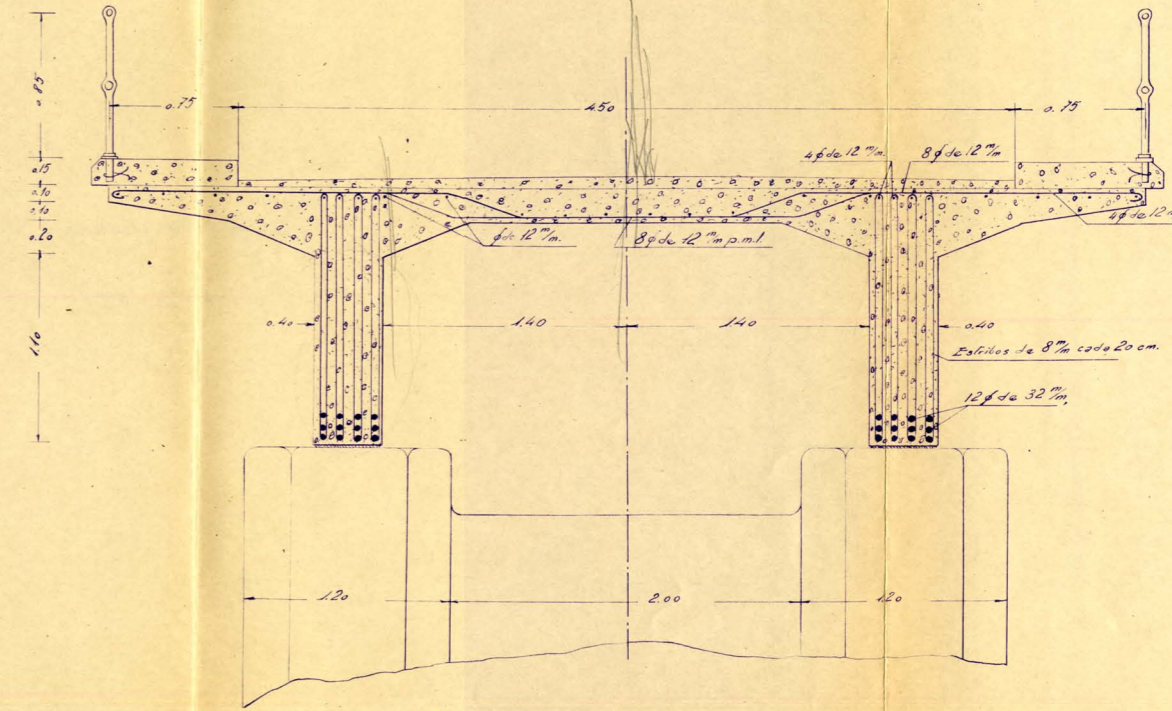
Núm. 16,202-203



SECCION LONGITUDINAL DEL TRAMO - ESCALA - 1:20



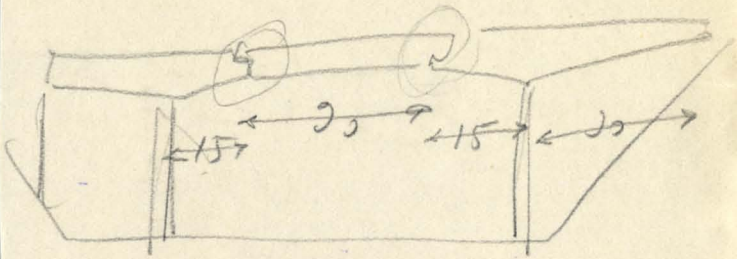
SECCION TRANSVERSAL DEL TRAMO - ESCALA - 1:20



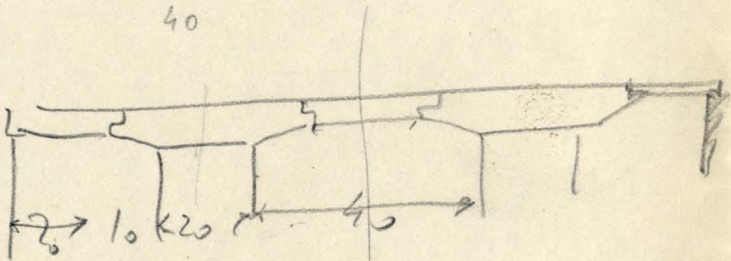
Nº 16203

Madrid 23 de Junio de 1928
El Ingeniero de Caminos.
Eduardo Carrizo

ETM-015/cap. 004/04_05



120
40



140

