

EDUARDO TORROJA  
OFICINA TÉCNICA DE INGENIERÍA  
MADRID

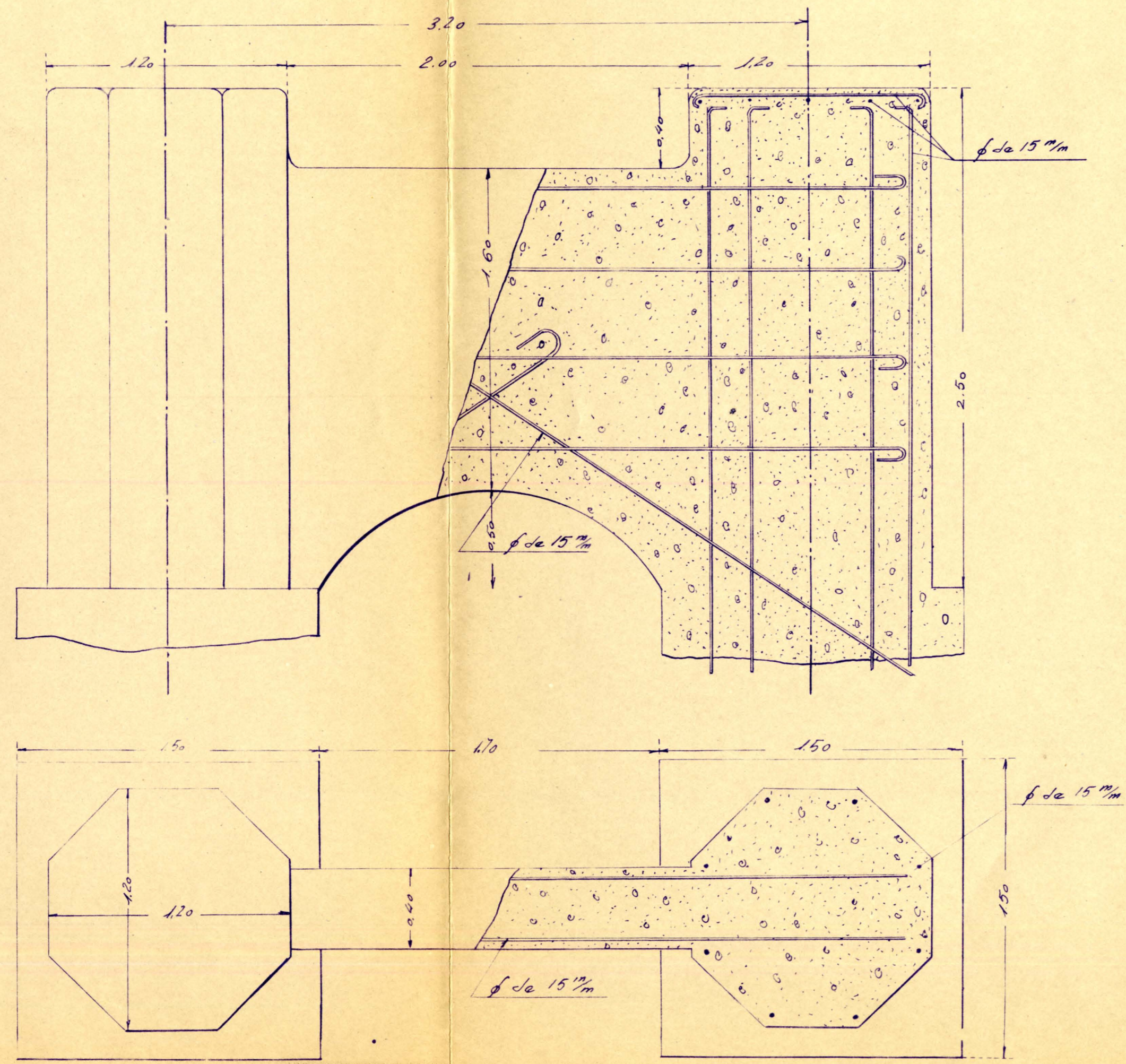
PUENTE SOBRE EL GUIS.

Detalle de pilas y estribos.

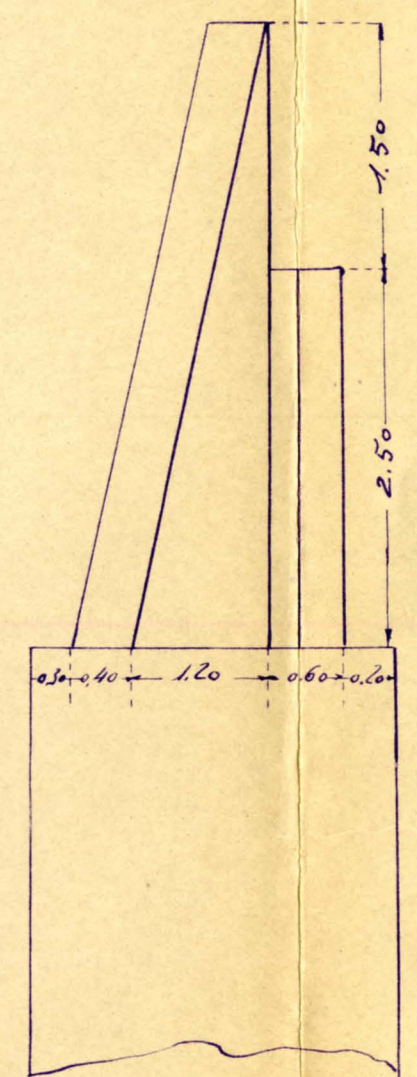
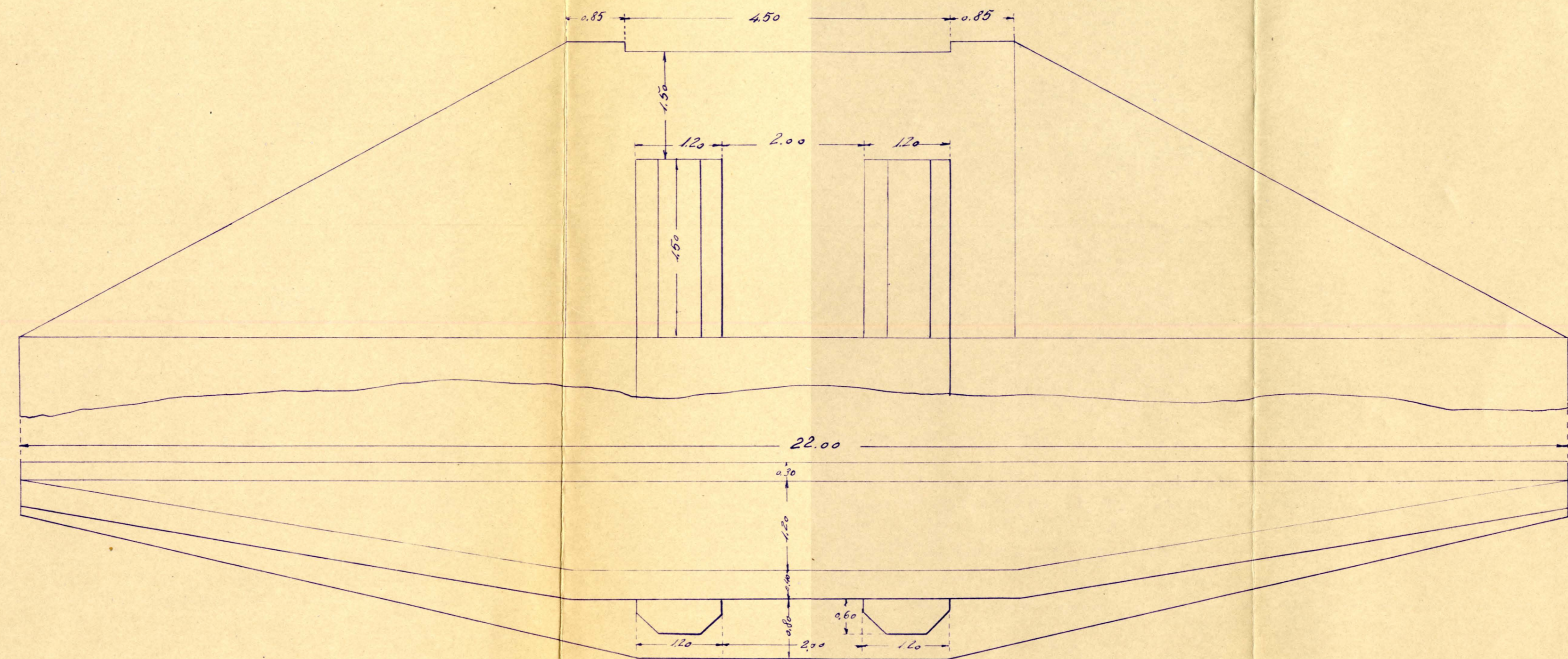
ETM-015 / caja 004/04-06

Fecha 23 / 6 / 28  
Núm. 16.204

DETALLE DE UNA PILA-ESCALA-1:20



DETALLE DE UN ESTRIBO-ESCALA-1:50



Nº 16204

Madrid 23 de Junio de 1928  
 El Ingeniero de Caminos  
 Eduardo Torroja  
 ETM-015/afa 004/04\_06