

355.209.
9-38

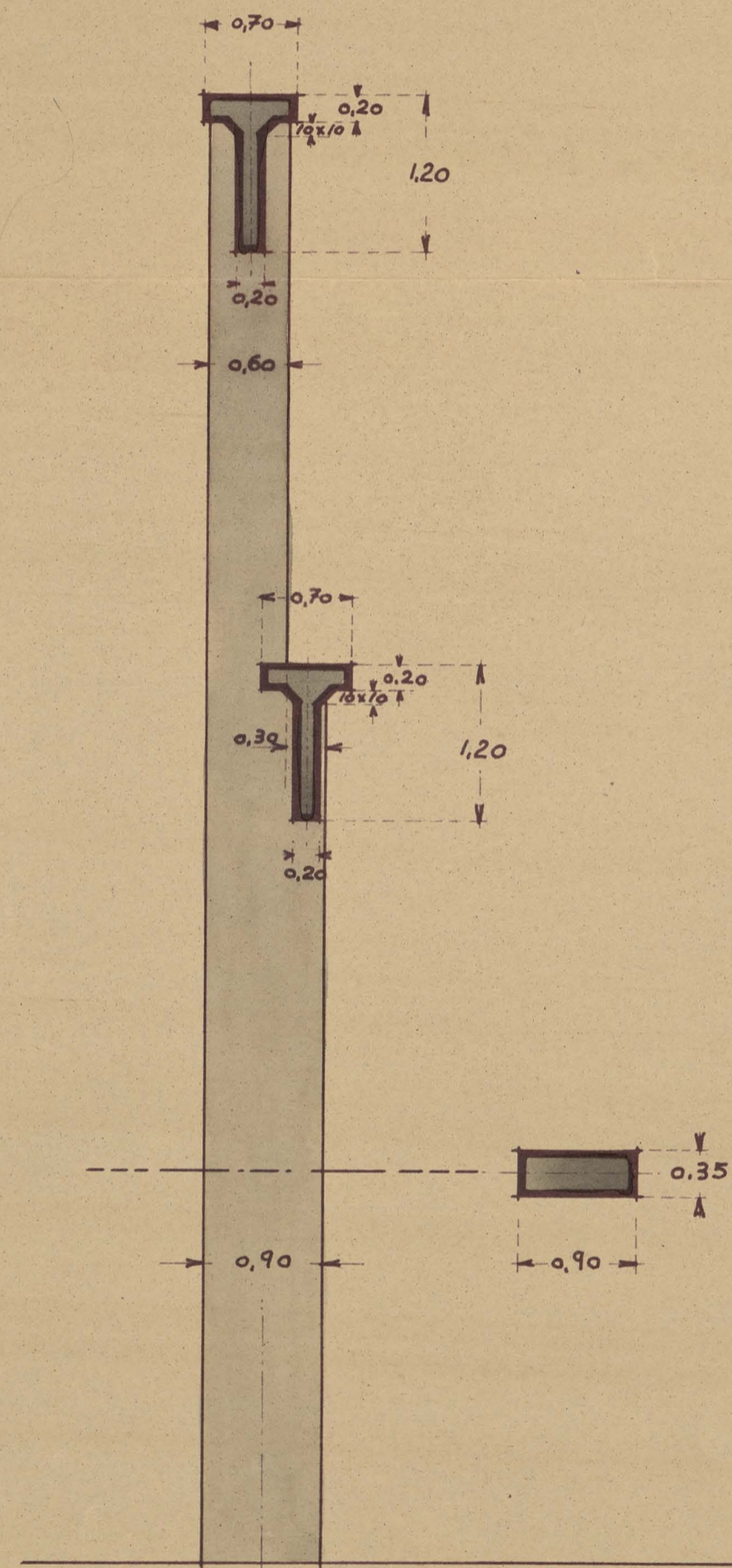
C.A.S.A

FACTORIA EN SEVILLA-CUBIERTA PARABOLICA A TODA LUZ

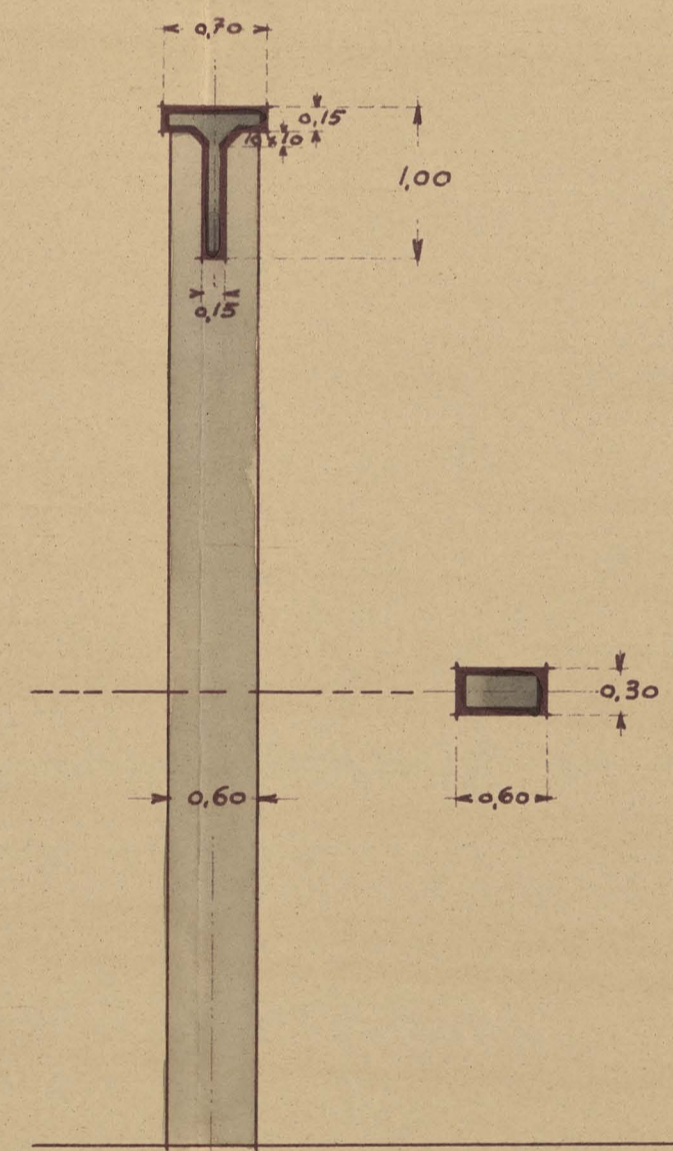
= Detalle de Vigas carriles y Pilares. =
= Escala ~ 1:50. =

INGENIERO DE CAMINOS - D. EDUARDO TORROJA

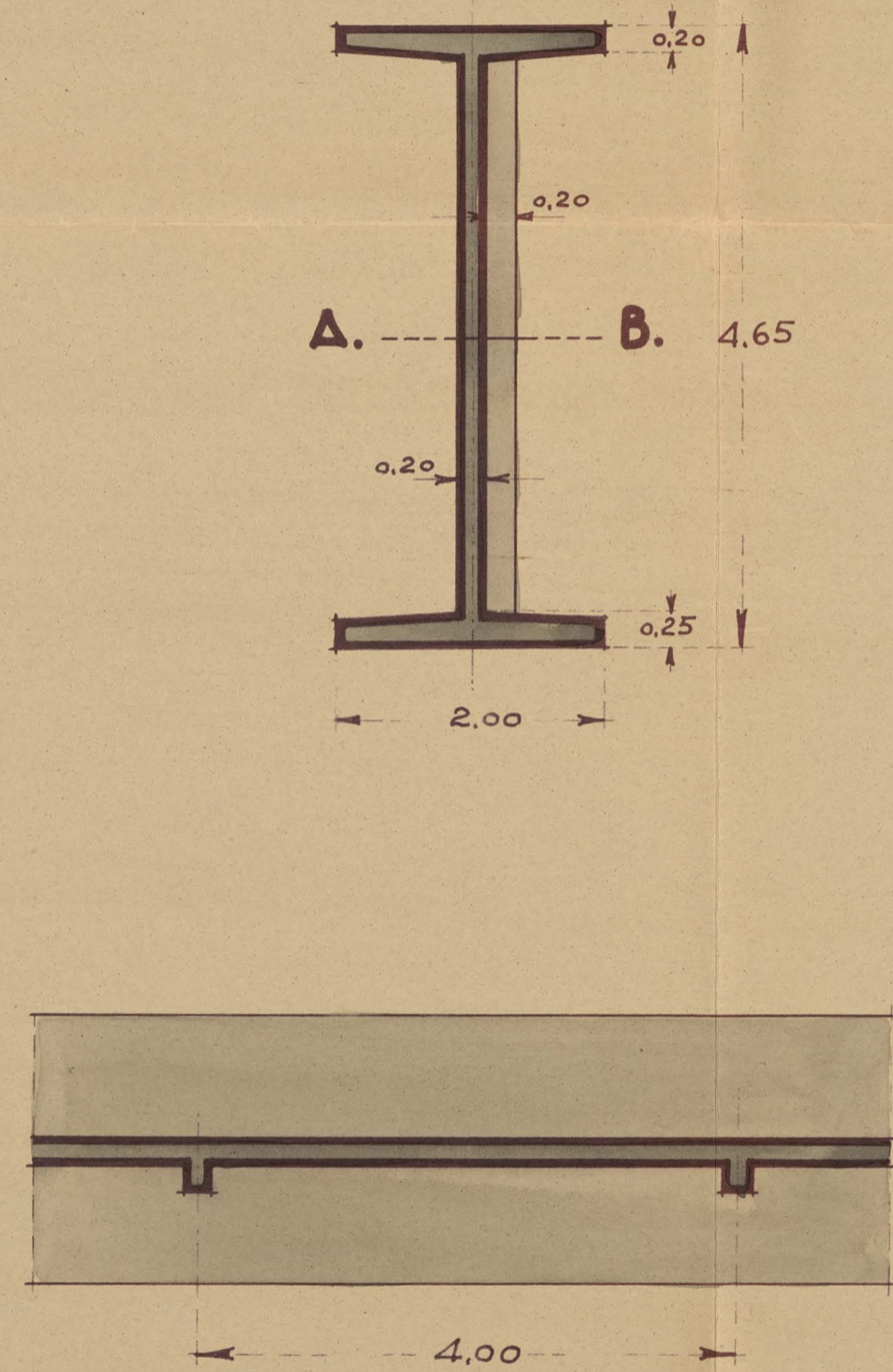
CASA CONSTRUCTORA-RAMON BEAMONTE-INGENIERO.



PILARES CENTRALES



PILARES LATERALES



VIGA-CARRIL, HANGAR

SECCION POR A.B.

San Sebastián, Septiembre de 1938.

= EL INGENIERO DE CAMINOS =