

P U E N T E   S O B R E   E L   M U G A

---

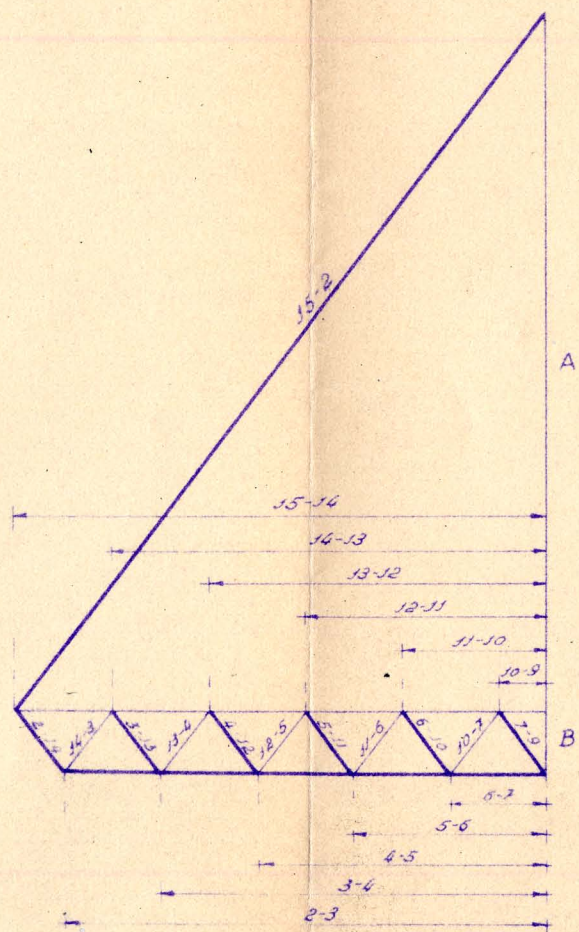
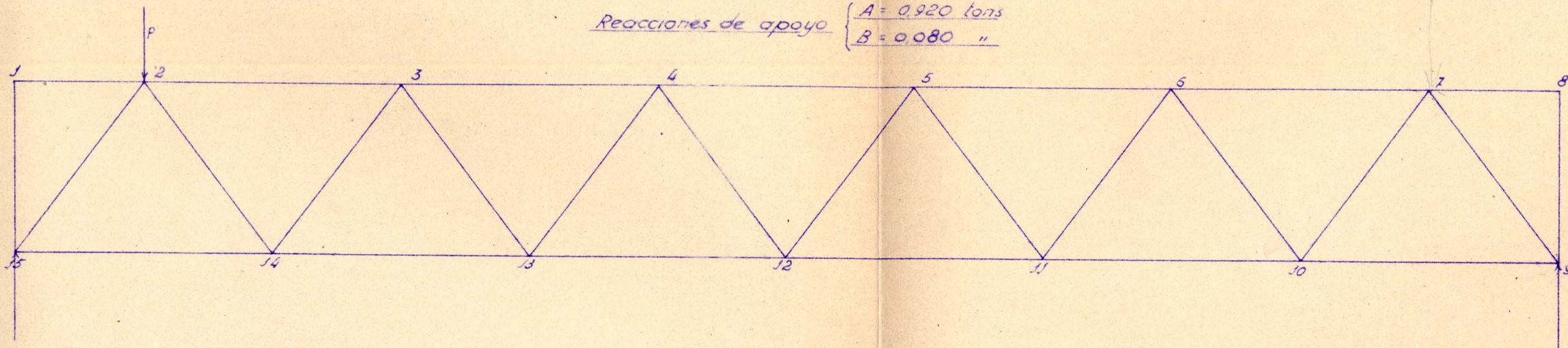
---

A N E J O S   A   L A   M E M O R I A

ESFUERZOS PRINCIPALES PARA CARGA DE 1 TONS EN EL NUDO 2.

Escalas { Longitudes 1:100  
Esfuerzos: 1cm <math>\approx</math> 100 kgs.

Reacciones de apoyo { A = 0.920 tons  
B = 0.080 "



ESFUERZOS PRINCIPALES PARA CARGA DE 1 TONS EN EL NUDO 3.

Escala

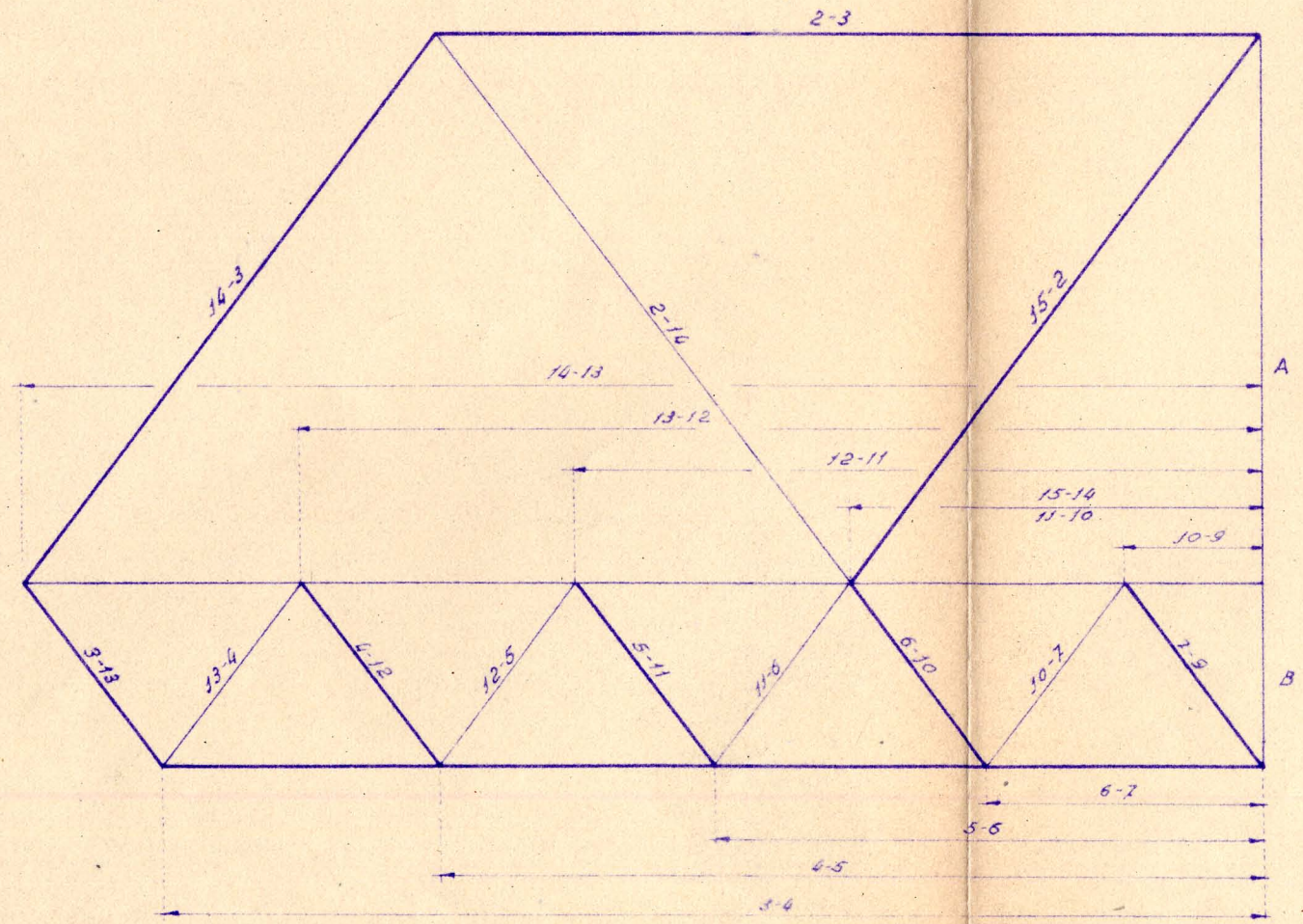
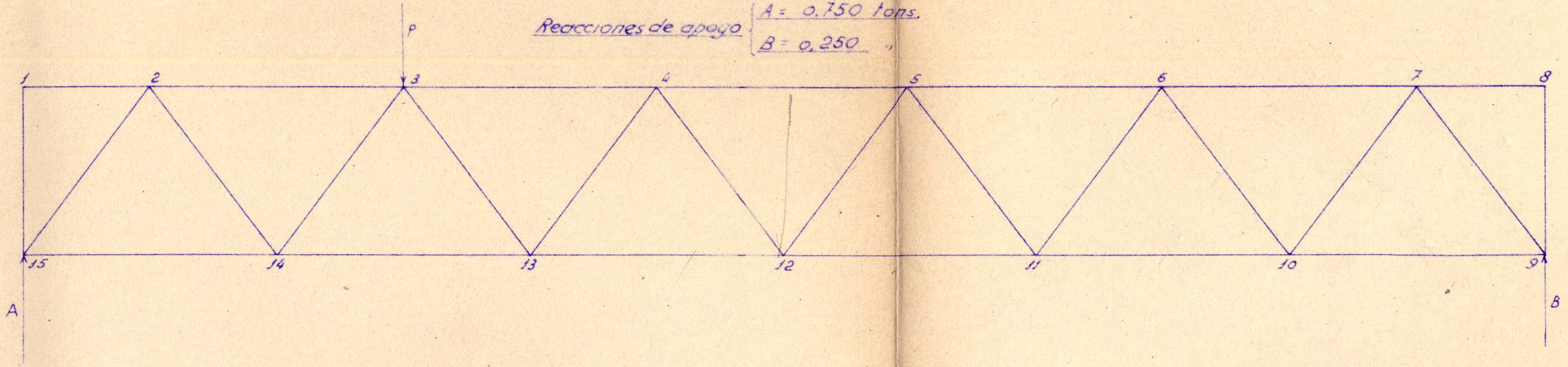
Longitudes 1:100

Esfuerzos 1cm.  $\approx$  100 kgs

A = 0.750 tons.

B = 0.250 "

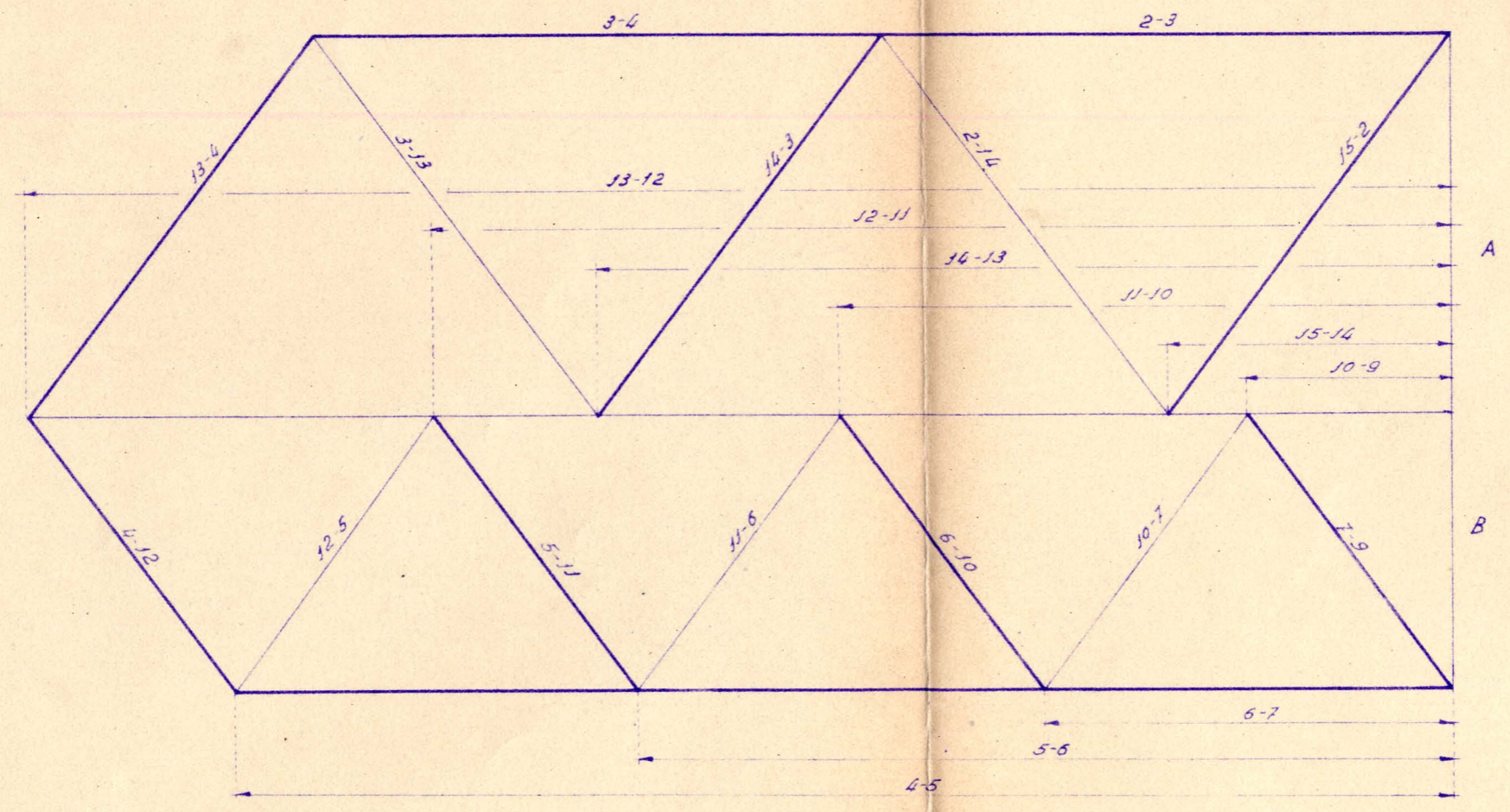
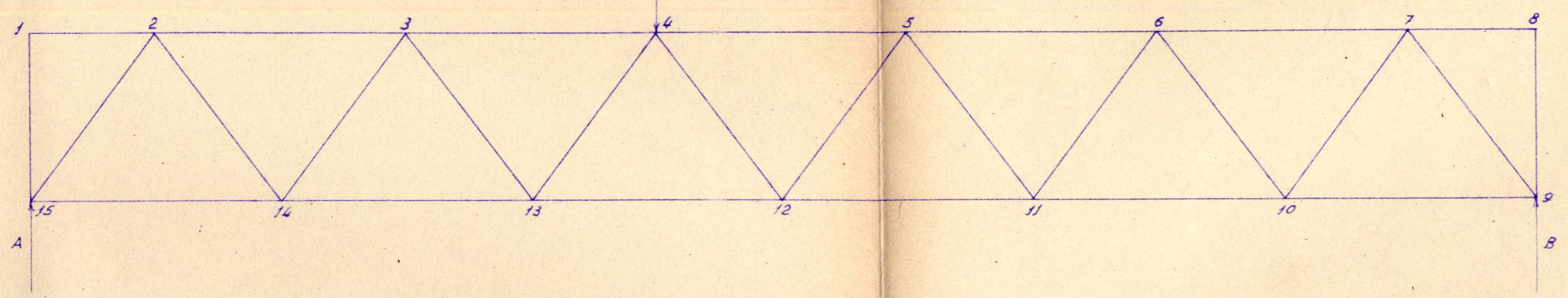
Reacciones de apoyo



ESFUERZOS PRINCIPALES PARA CARGA DE 1 TONS. EN EL NUDO 4.

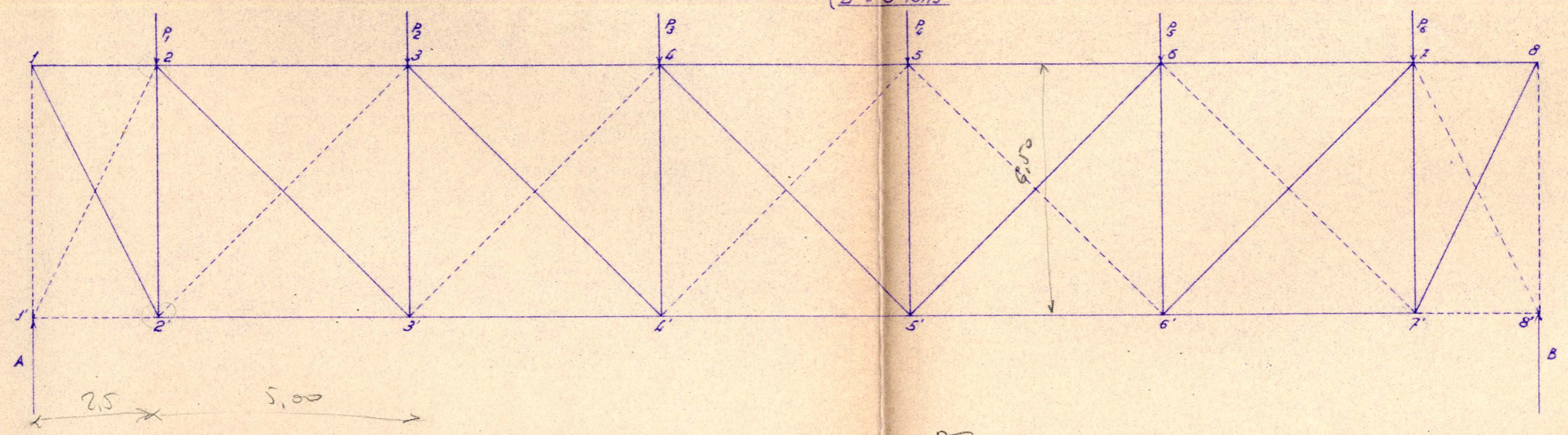
Escala { Longitudes 1:100  
Esfuerzos 1cm. < 100 kgs.

Reacciones de apoyo { A = 0.580 tons.  
B = 0.420 tons.



ARRIOSTRAMIENTO HORIZONTAL EN EL PLANO DEL TABLERO  
 ESFUERZOS PRINCIPALES PARA CARGA DE 1 TONS. EN TODOS LOS NUDOS.

Escalas  $\left\{ \begin{array}{l} \text{Longitudes } 1:100 \\ \text{Esfuerzos } 1\text{cm.} \langle \rangle 500 \text{ Kgs.} \end{array} \right.$   
 Reacciones de apoyo  $\left\{ \begin{array}{l} A = 3 \text{ tons.} \\ B = 3 \text{ tons.} \end{array} \right.$



$P_1 = P_2 = P_3 = 3.920 \text{ Kgs}$

