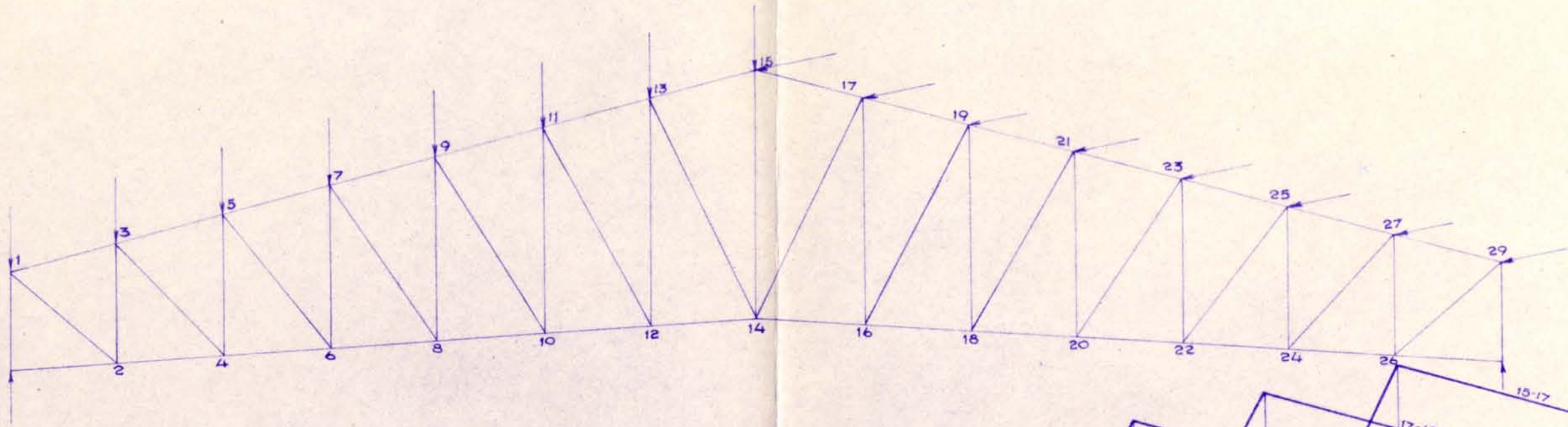


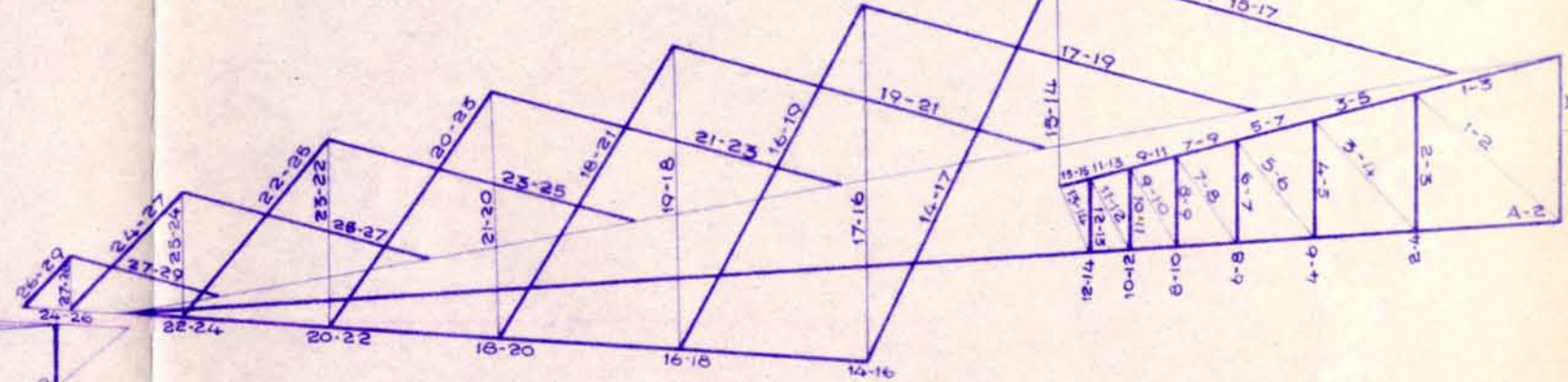
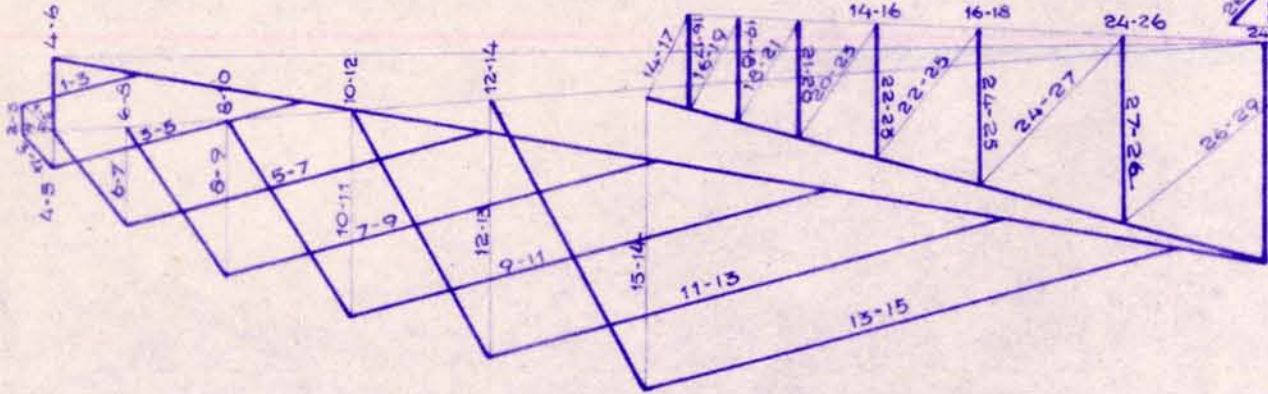
PESO PROPIO Y NIEVE



VIENTO

VIENTO IZQUIERDA

Escalas:  
 longitudes = 1:100  
 fuerzas = 4 cm. <> 1000 Kgs.

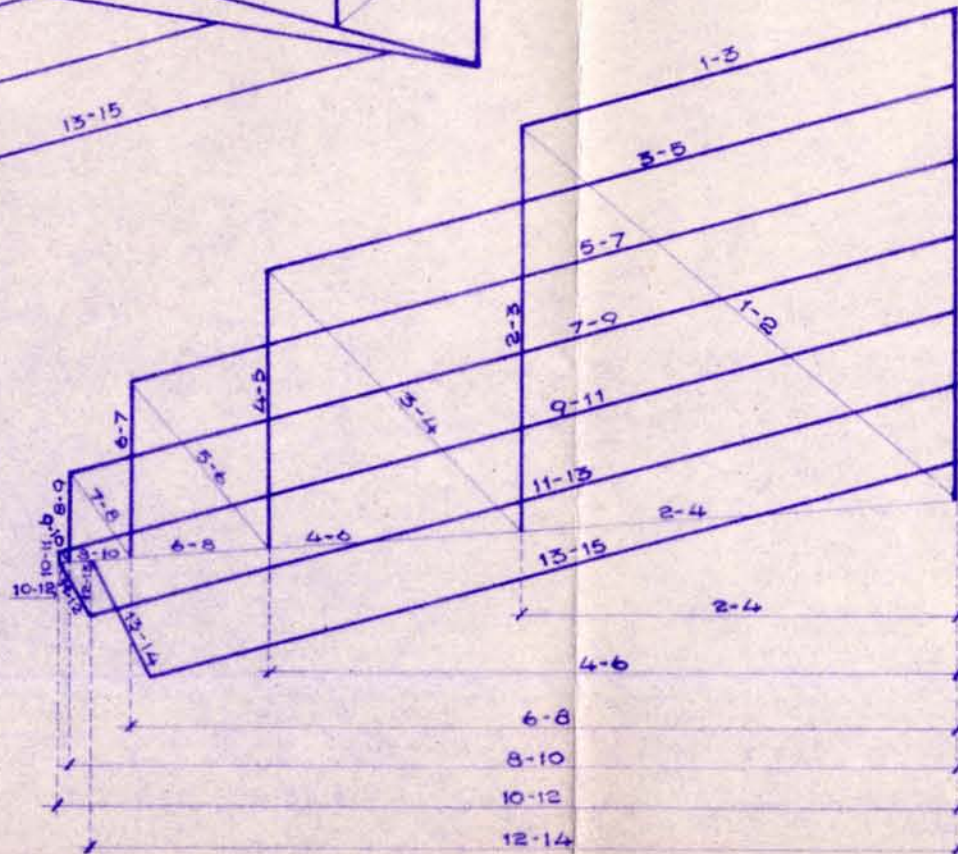


VIENTO DERECHA

Escalas  
 longitudes = 1:100  
 fuerzas = 1 cm. <> 200 Kgs.

PESO PROPIO Y NIEVE

Escalas  
 longitudes = 1:100  
 fuerzas = 1 cm. <> 1000 Kgs.



403.111  
 1-8-40