

EDUARDO TORROJA - OFICINA TÉCNICA

PUENTE DE LA BARCA SOBRE EL RIO LEREZ EN LA
CARRETERA DE PONTEVEDRA AL GROVE.

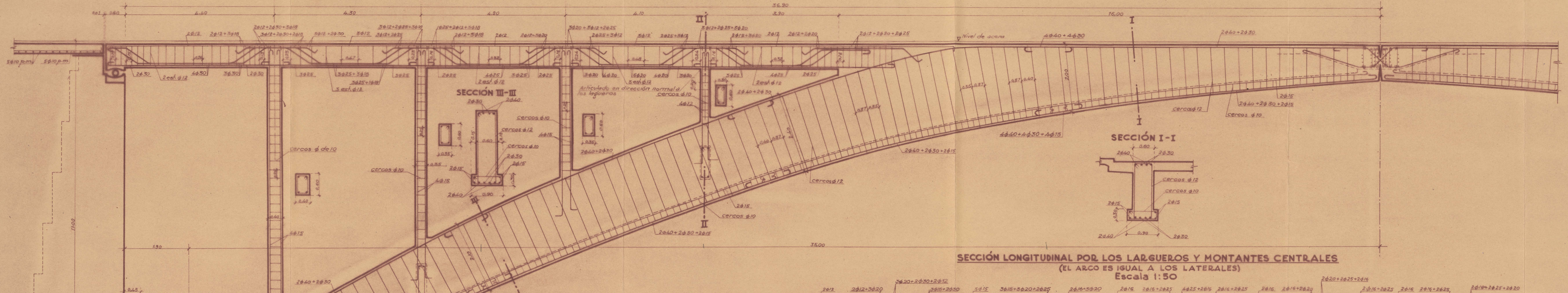
DETALLE DE LOS ARXOS PALIZADAS Y ~~LARGUEROS~~

FECHA Julio de 1943.-

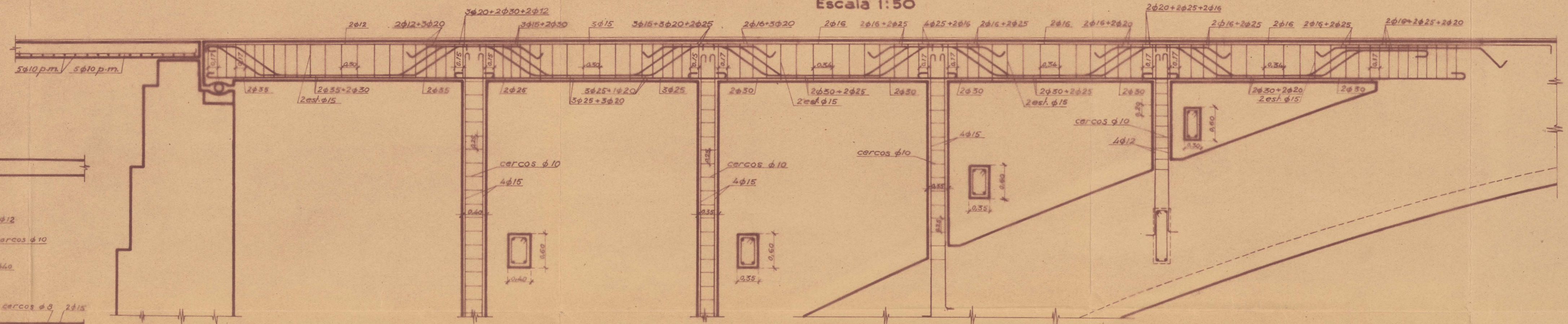
N.º 514.203

DETALLE DE LOS ARCOS, PALIZADAS Y LARGUEROS

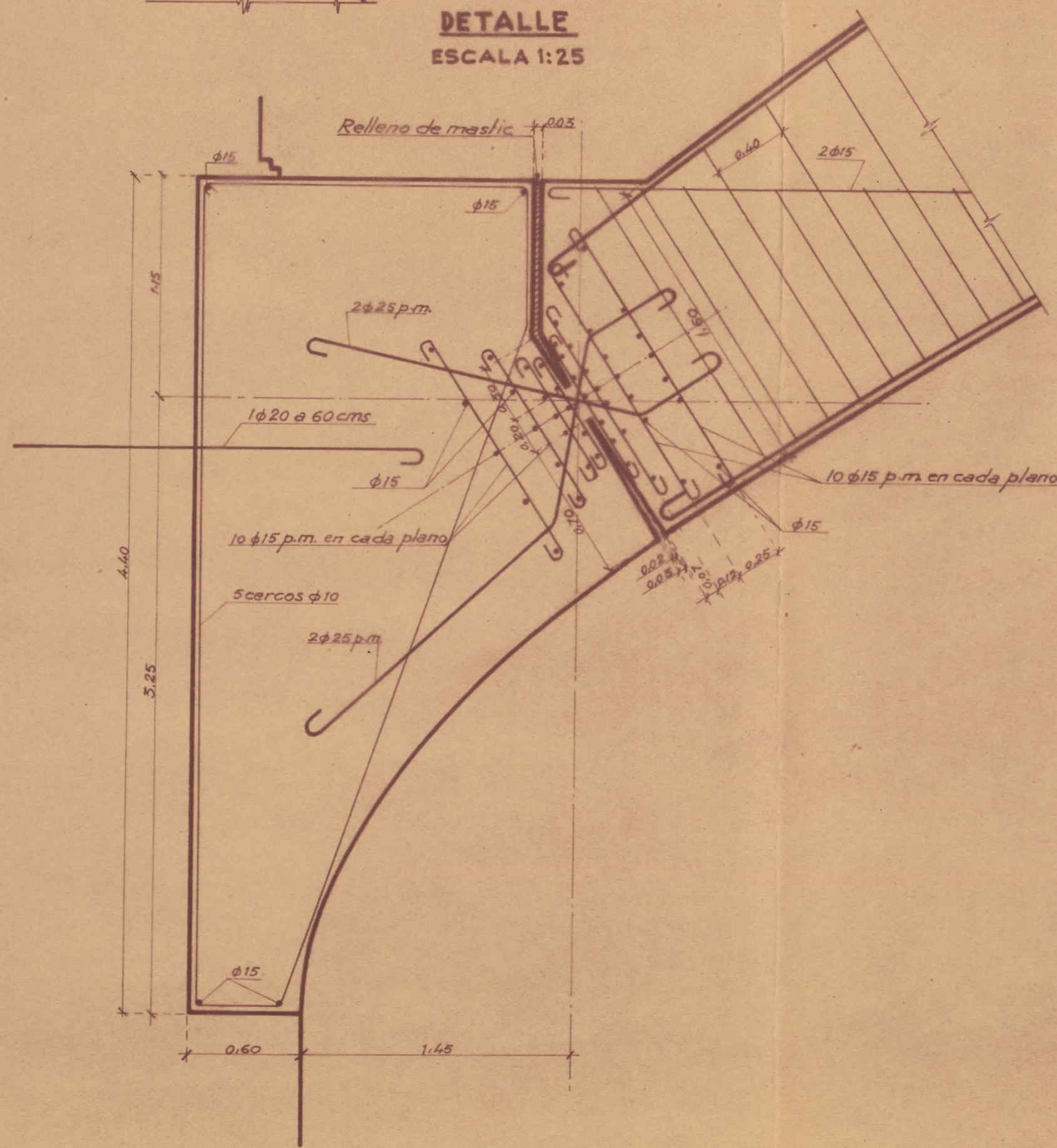
SECCIÓN LONGITUDINAL POR ARCOS, LARGUEROS Y MONTANTES LATERALES
Escala 1:50



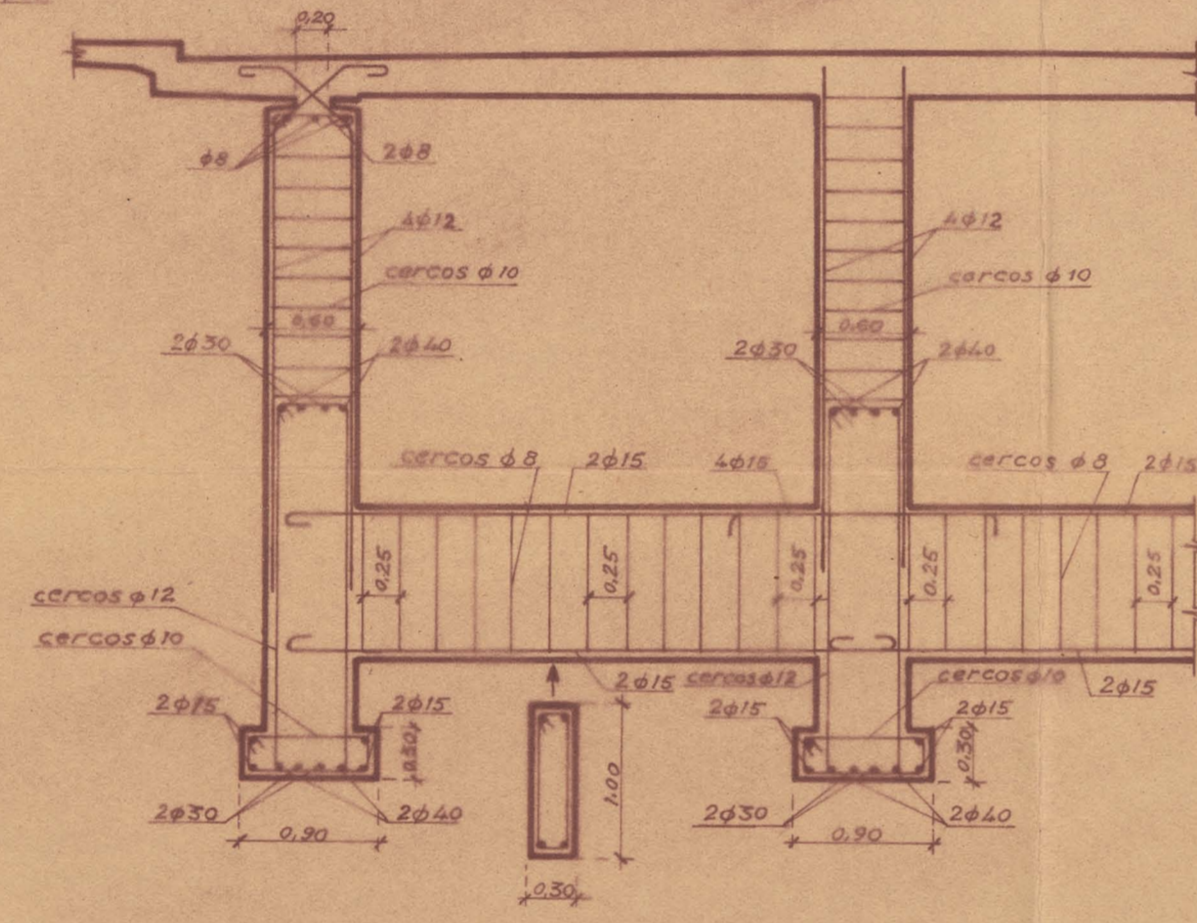
SECCIÓN LONGITUDINAL POR LOS LARGUEROS Y MONTANTES CENTRALES
(EL ARCO ES IGUAL A LOS LATERALES)
Escala 1:50



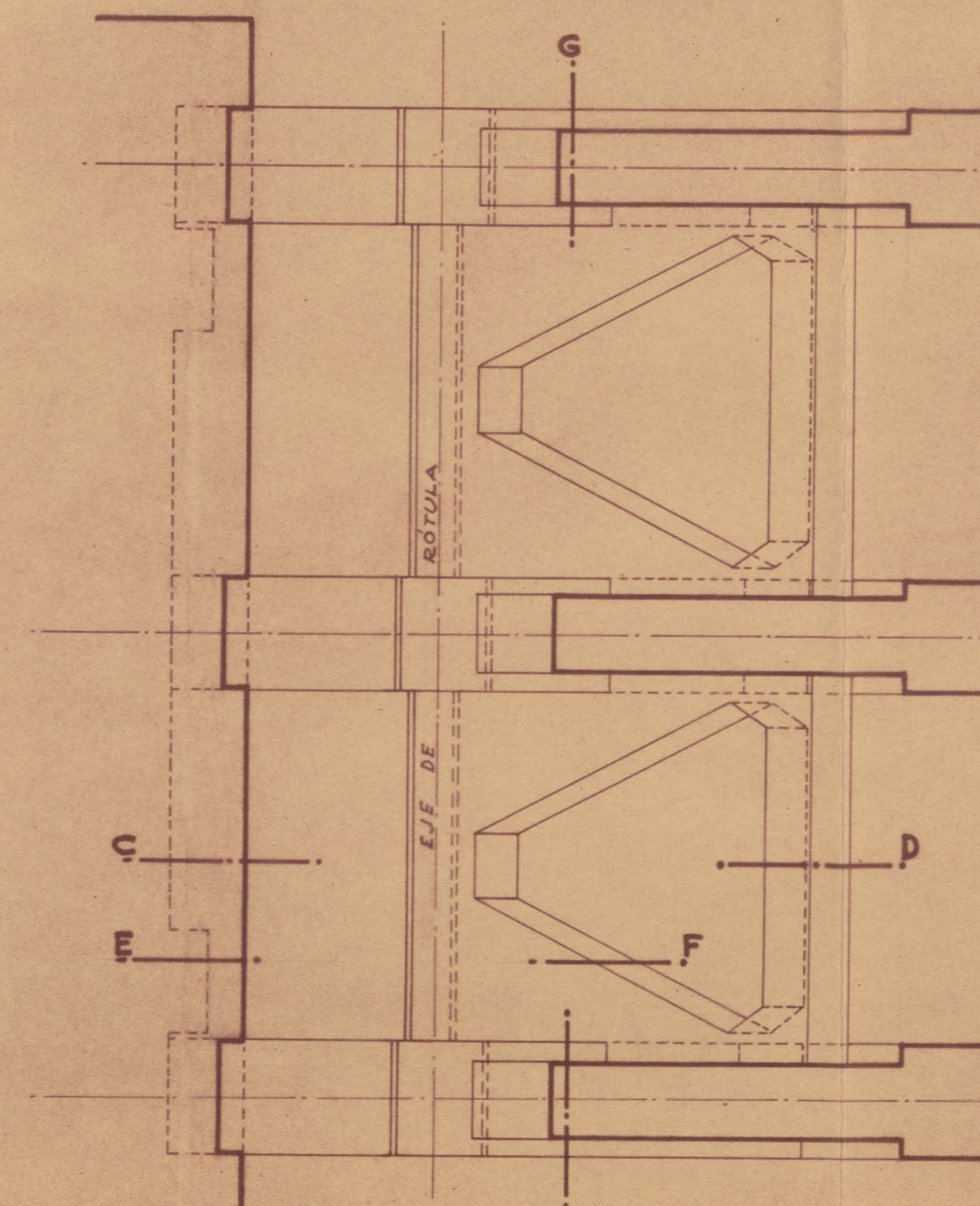
DETALLE
ESCALA 1:25



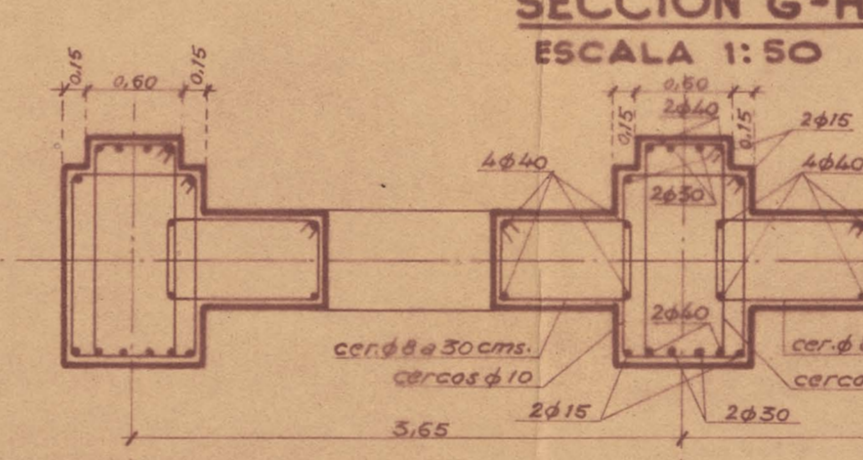
SECCIÓN II-II



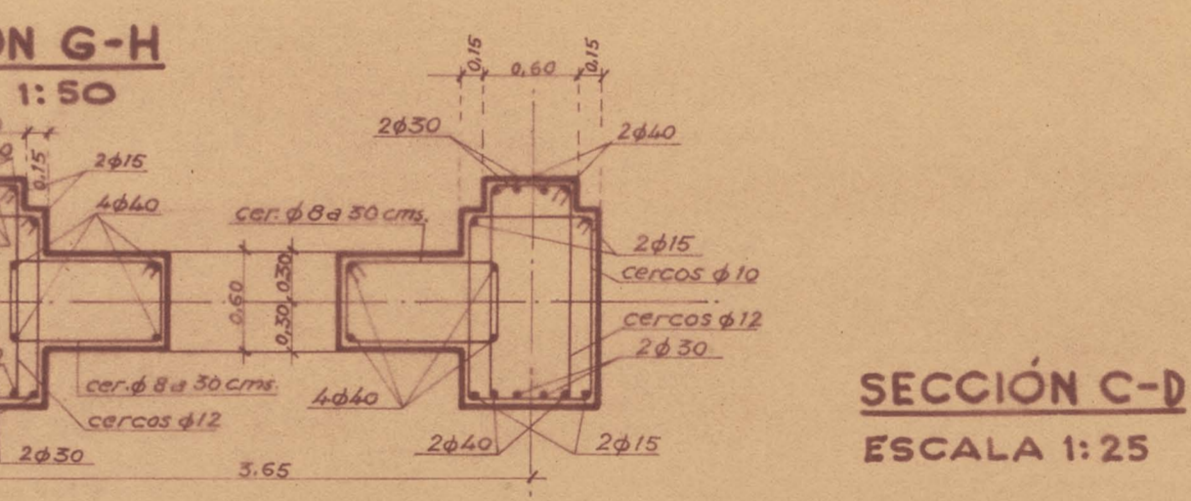
PROYECCIÓN HORIZONTAL POR a-a
DE RÓTULA DE ARRANQUE
ESCALA 1:50



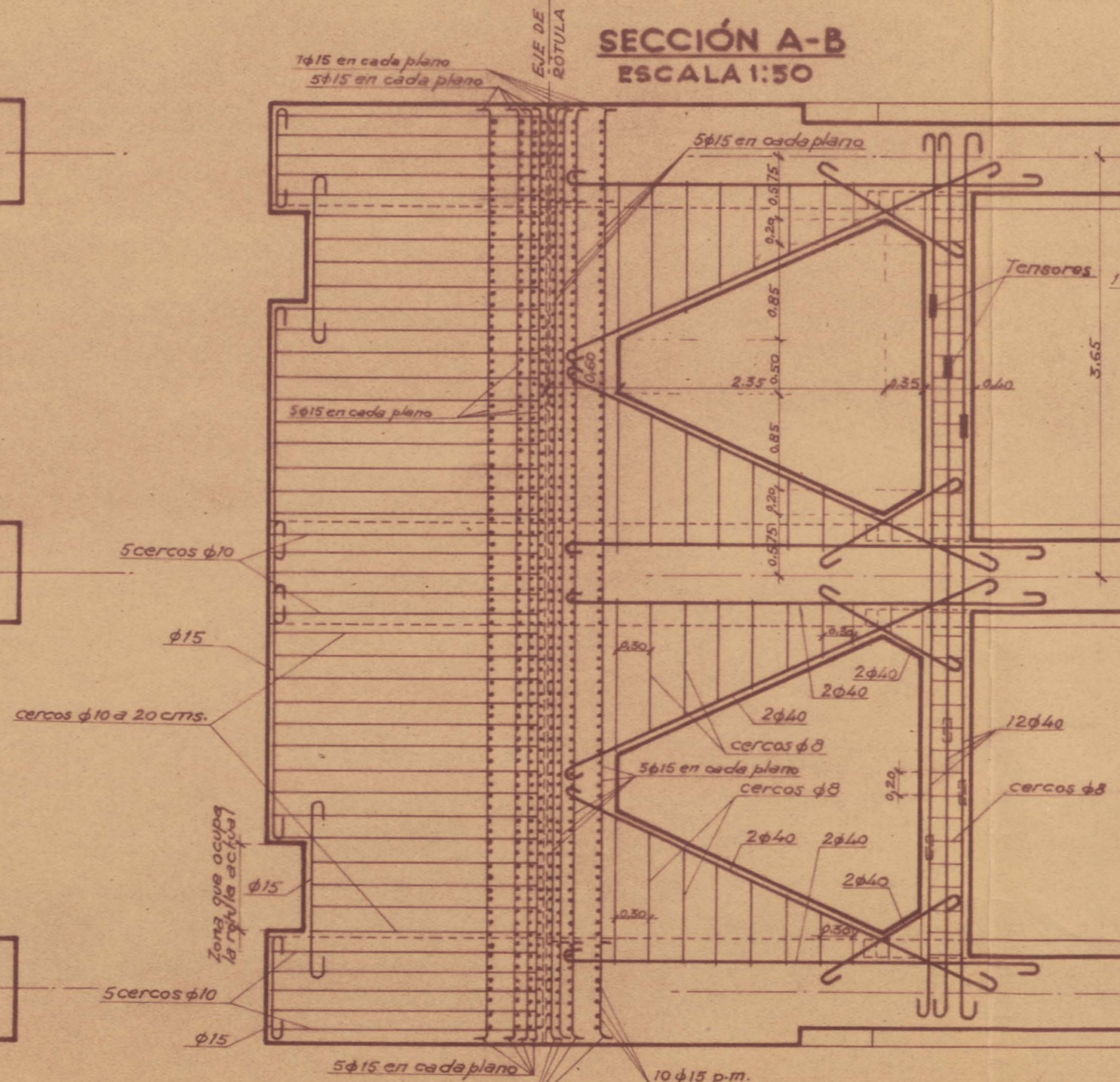
SECCIÓN G-H
ESCALA 1:50



SECCIÓN C-D
ESCALA 1:25



SECCIÓN A-B
ESCALA 1:50



SECCIÓN E-F
ESCALA 1:25

