

EDUARDO TORROJA - OFICINA TÉCNICA

PUENTE DE LA BARCA SOBRE EL RIO LEREZ EN LA
CARRETERA DE PONTEVEDRA AL GROVE.

APARATO DE DILATACION Y APOYO DE LOS TABLEROS

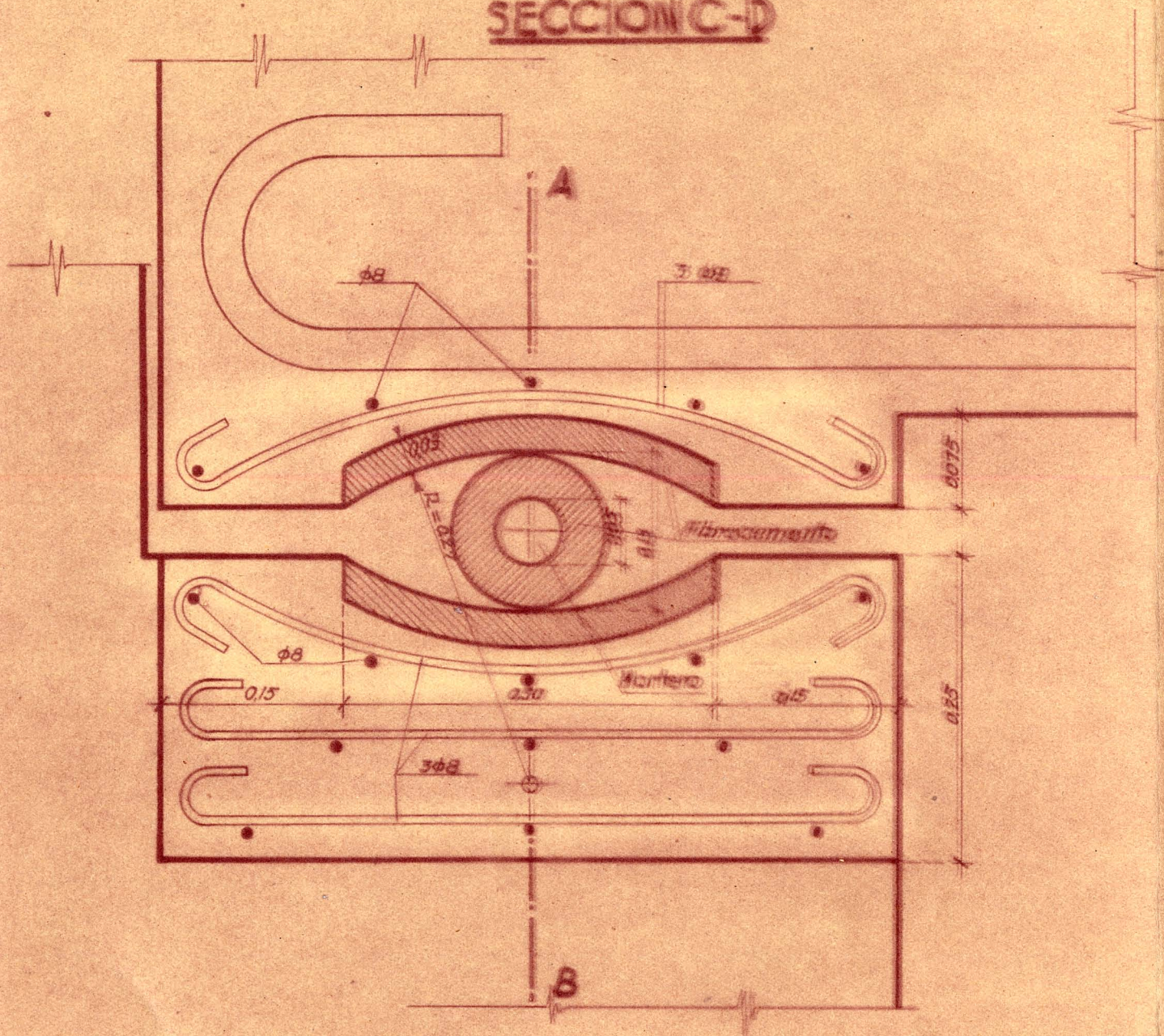
FECHA Julio de 1943

N.º 514.204

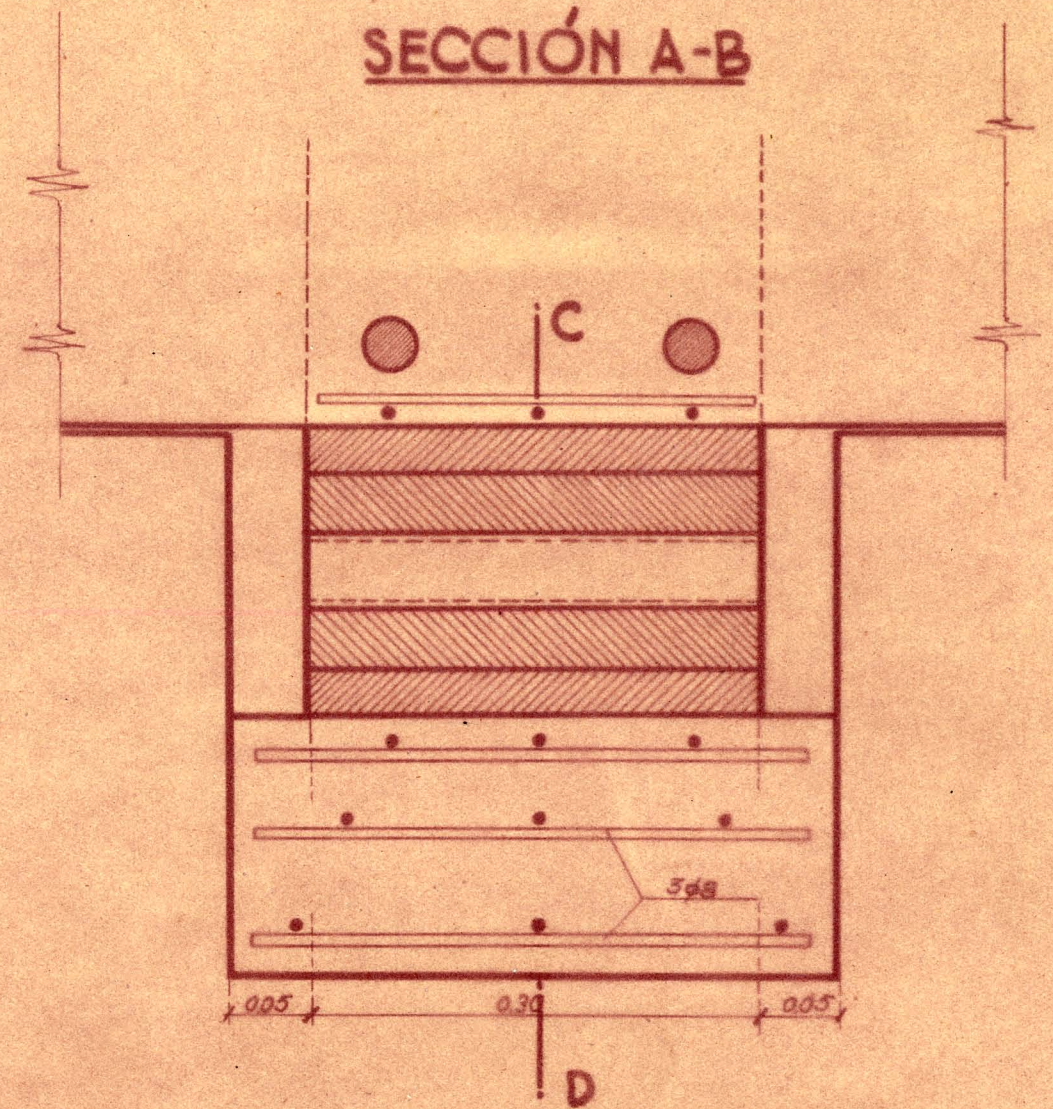
APARATO DE DILATACION Y APOYO DE LOS LARGUEROS.

Escala 1:5

SECCIÓN C-D



SECCIÓN A-B



MADRID. JULIO DE 1943
El Ingeniero de Caminos