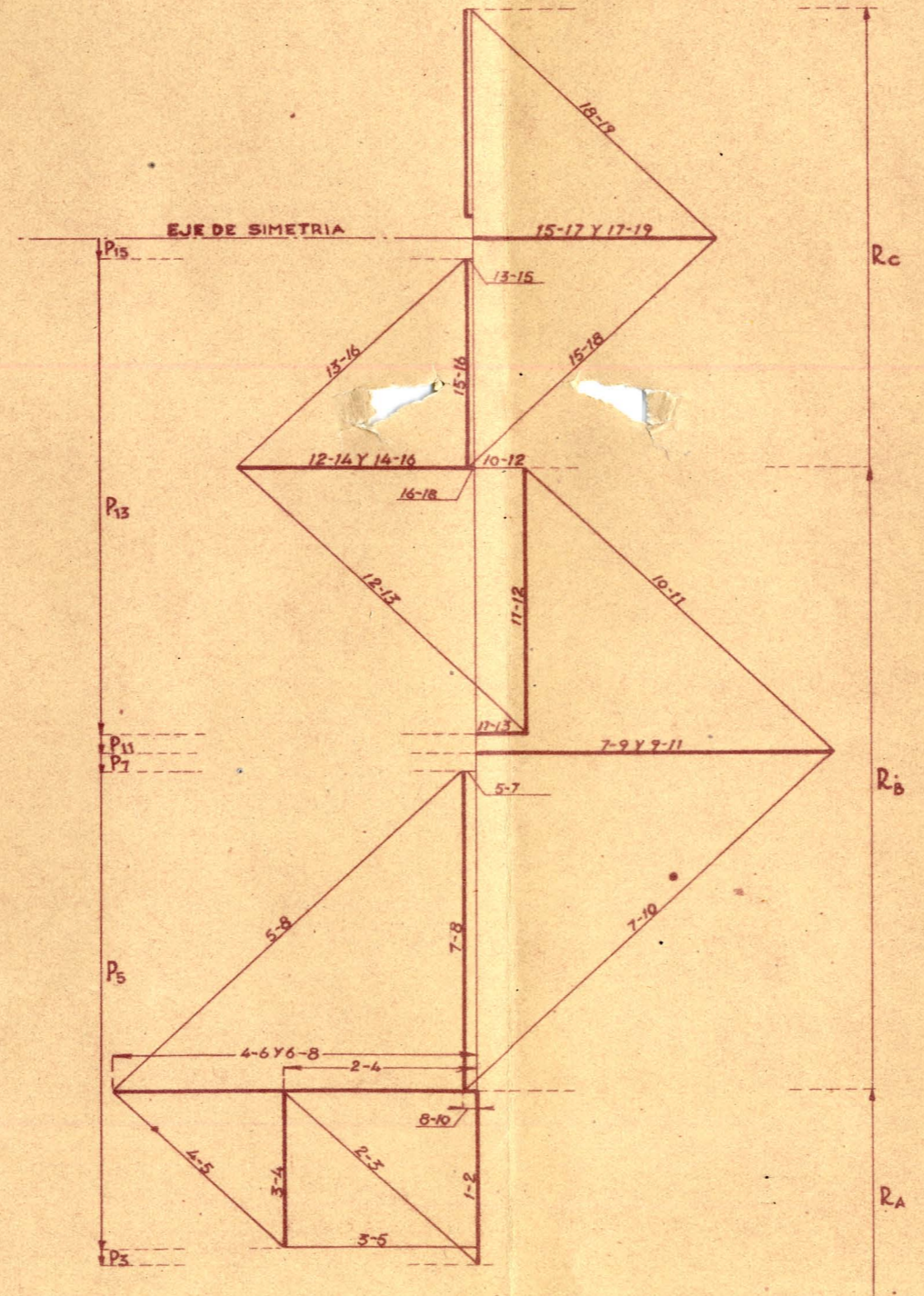
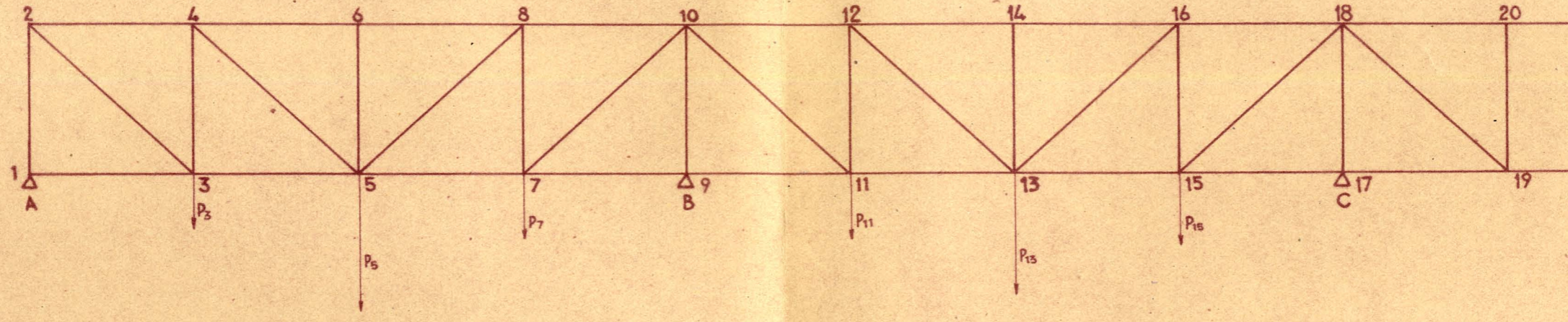


JÁCENA

ANEJO Nº 7

HIPÓTESIS DE PESOS MUERTOS Y SOBRECARGA DE NIEVE



EDUARDO TORROJA 14 / 12 / 1943 ORD. 534.107
 OFICINA TECNICA N.º 534.107
 PROC. ANULA AL COMP. DIB. TRAZ. ORD. 534.107

JÁCENA. HIPÓTESIS DE PESOS MUERTOS Y SOBRECARGA DE NIEVE