

EDUARDO TORROJA - OFICINA TÉCNICA

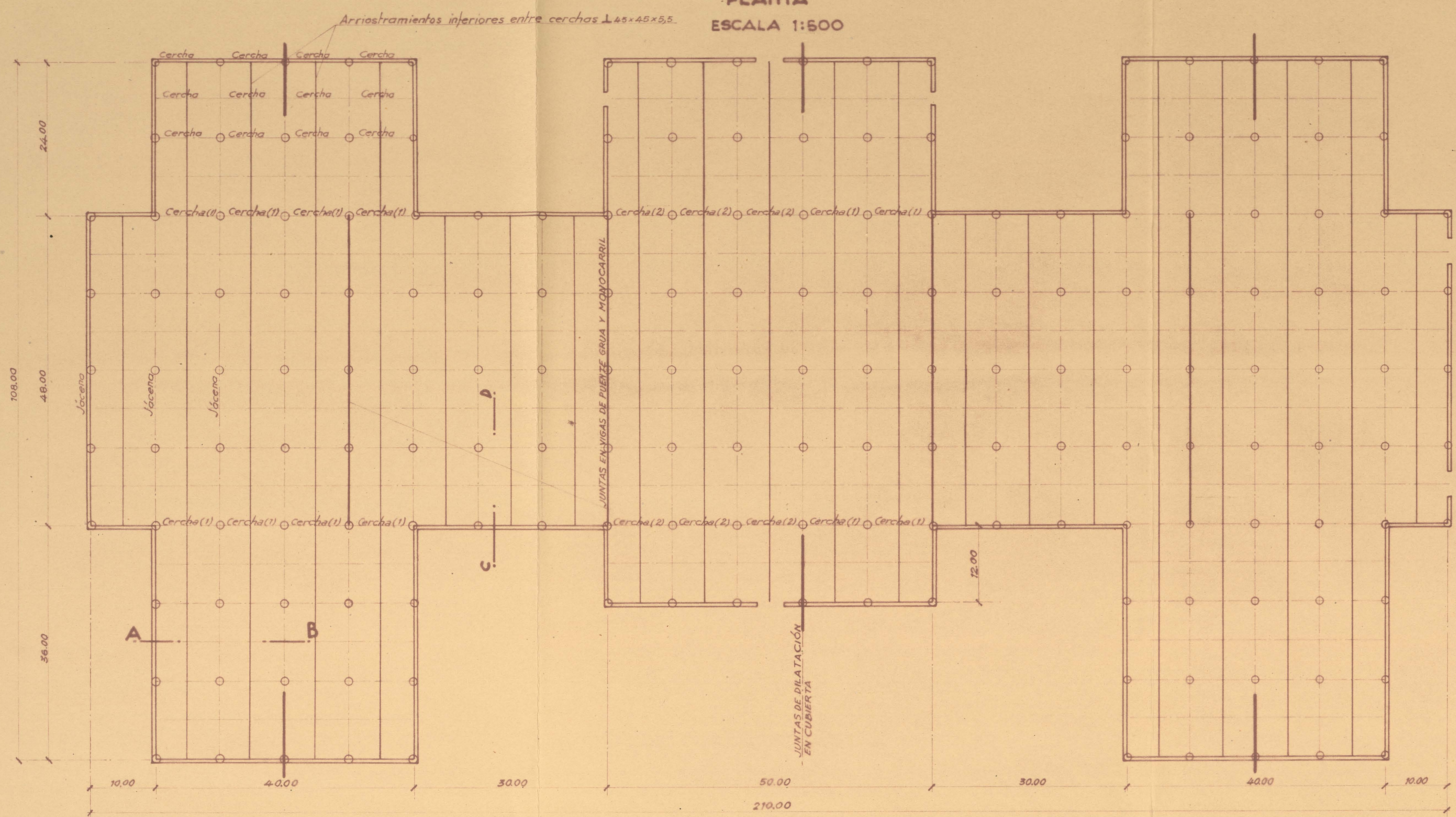
TALLERES PARA LA BASE MIXTA DE CARROS DE
COMBATE Y TRACTORES, DE SEGOVIA.

SOLUCION B

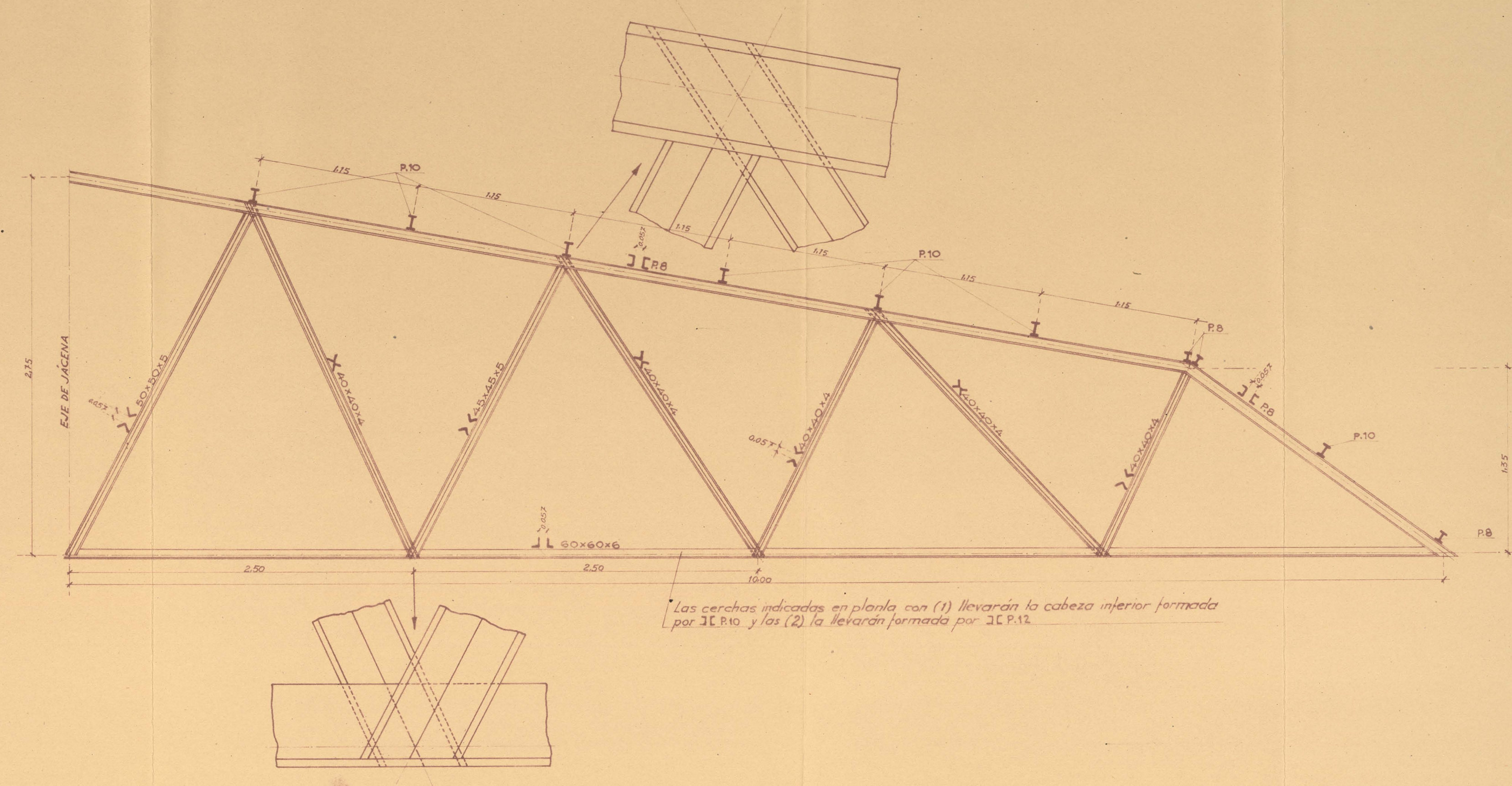
PLANTA, SECCIONES Y DETALLES DE LAS JACE
NAS Y CERCHAS

EDUARDO TORROJA 14. 1943 ORD. TORROJA TRAZ. BOYA. DIB. GENERAL COMP. ANILLA AL PROC. OFICINA TECNICA N. 534.203 SOLUCION B. PLANTA, SECCIONES Y DETALLE DE LA JACENA Y CERCHAS

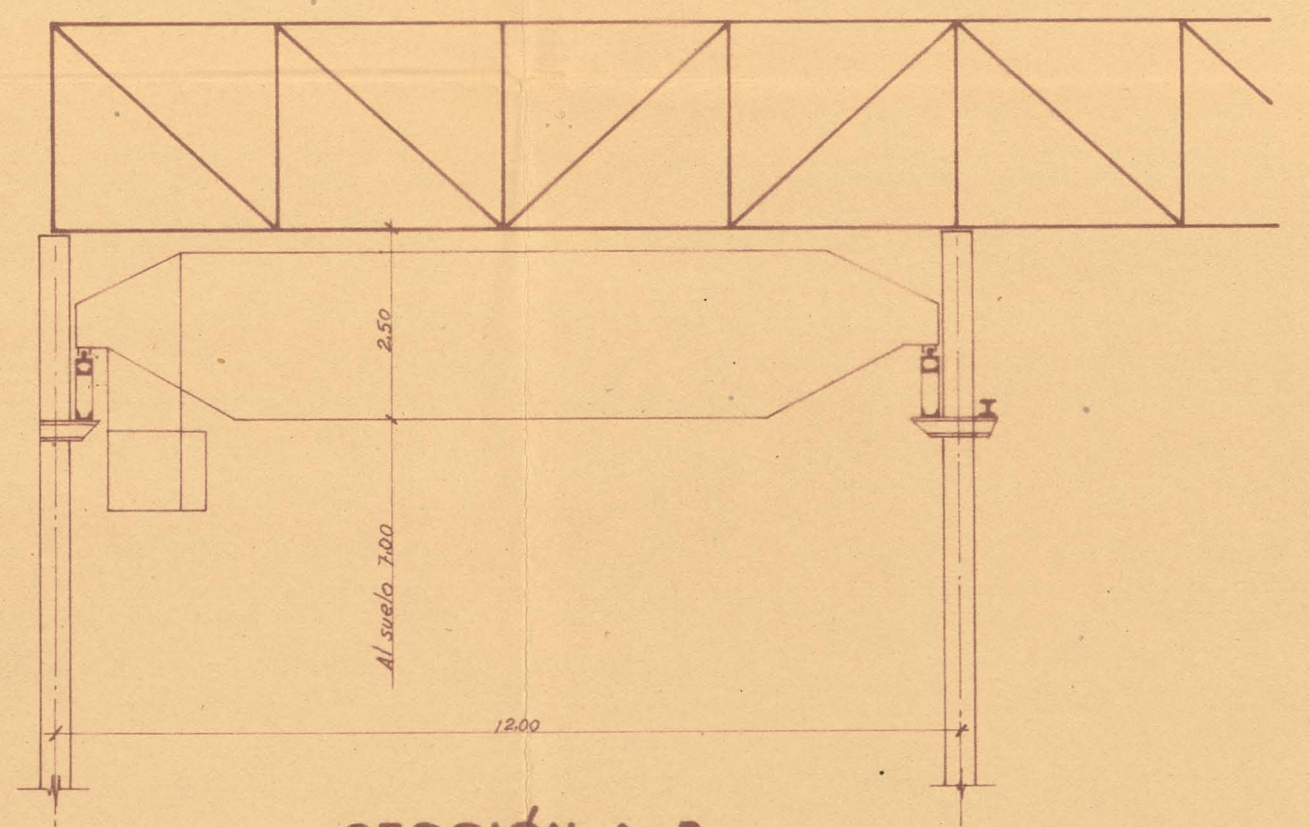
PLANTA
ESCALA 1:500



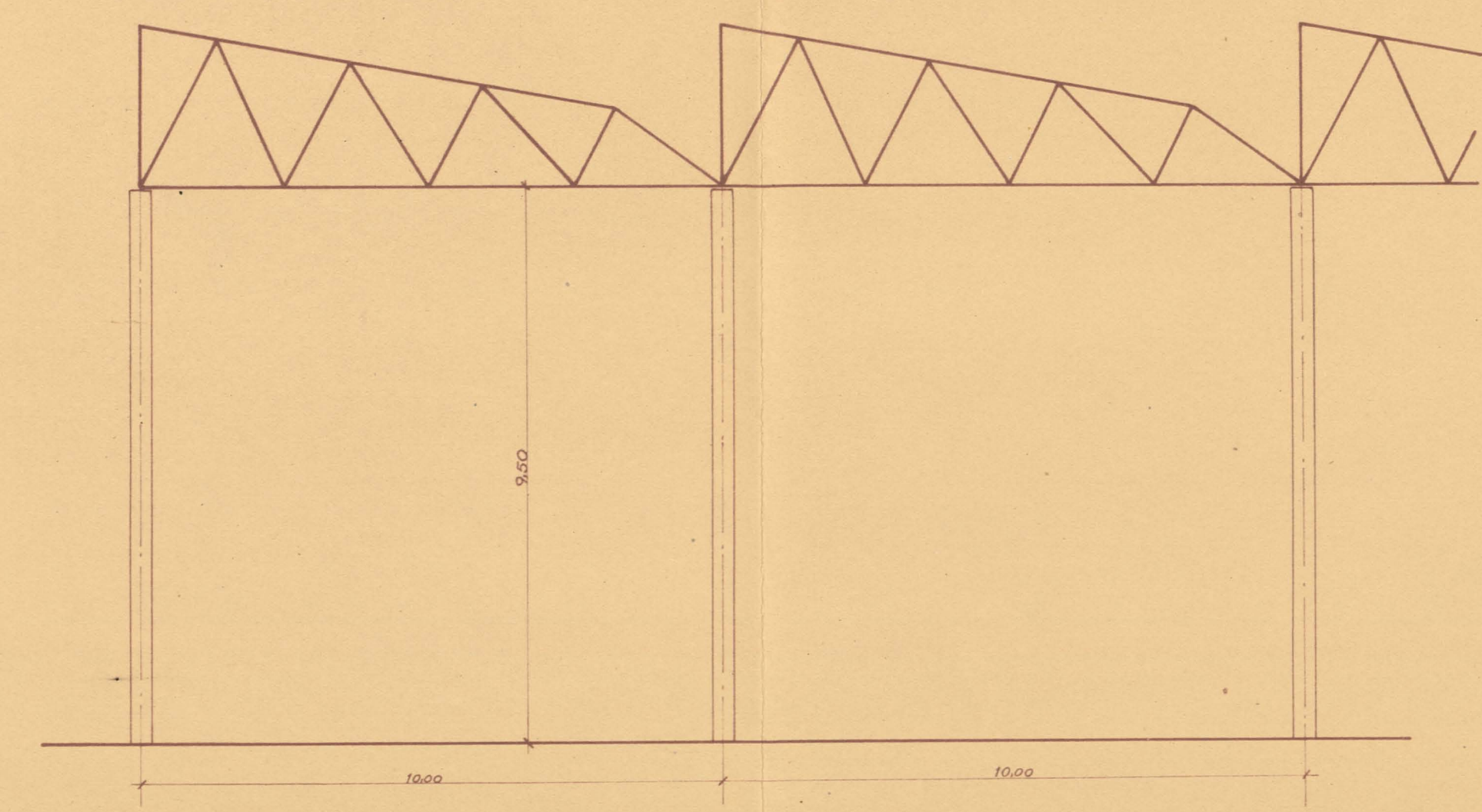
DETALLE DE LAS CERCHAS
ESCALA 1:25



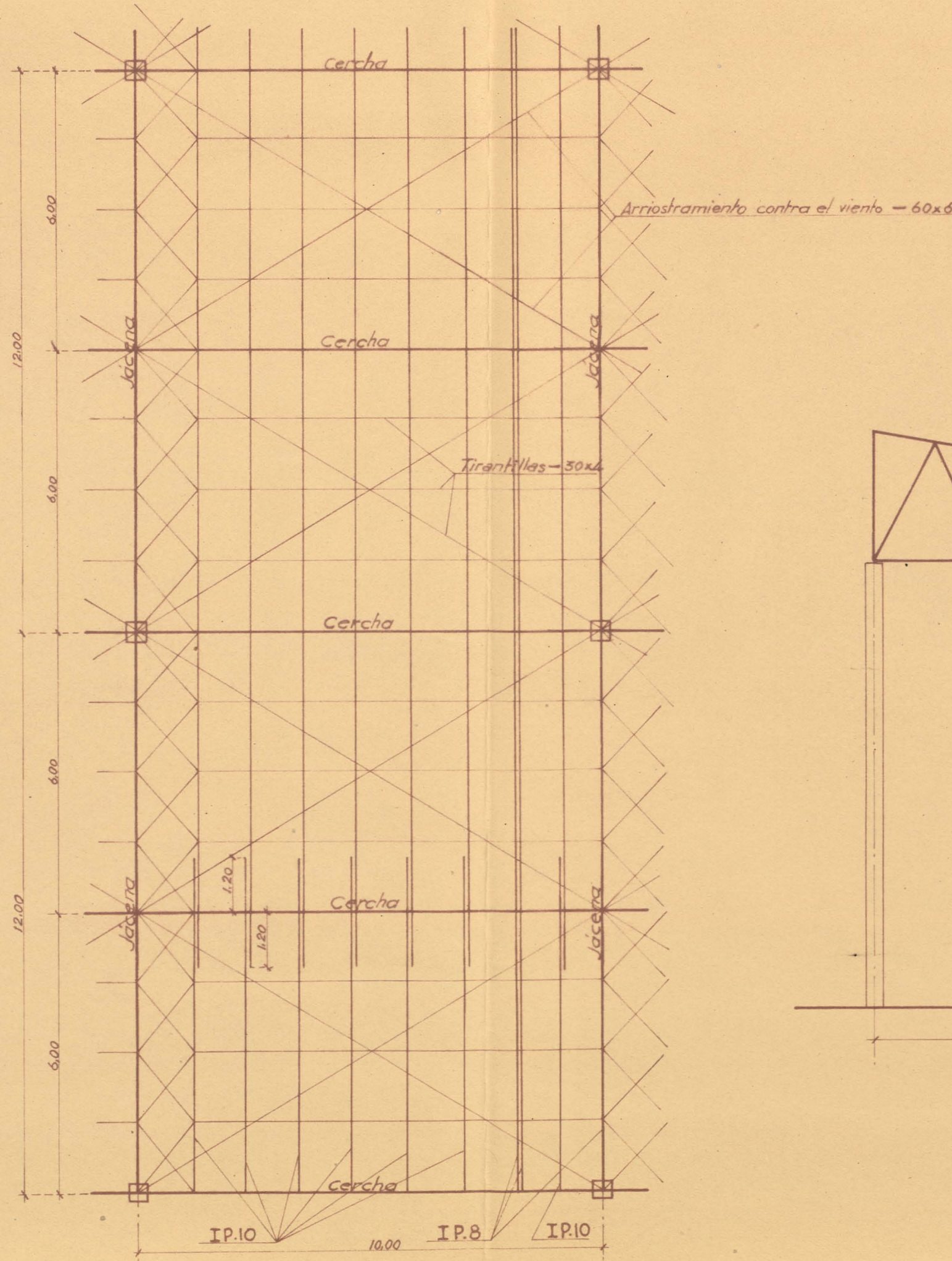
SECCIÓN C-D
ESCALA 1:100



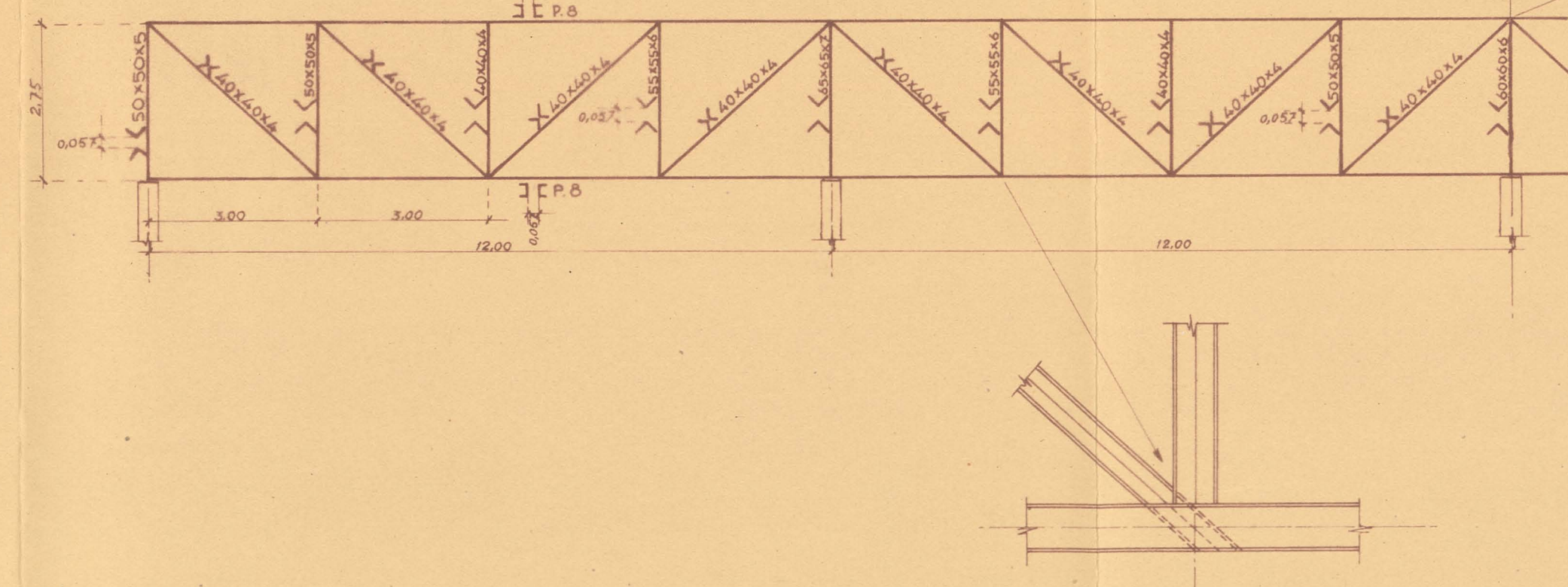
SECCIÓN A-B
ESCALA 1:100



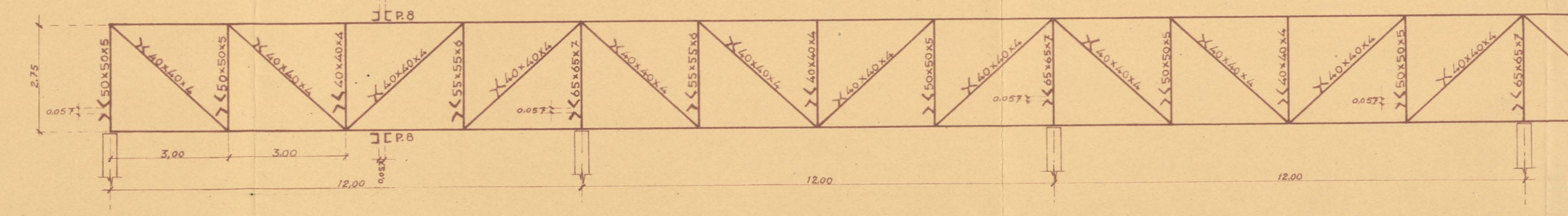
DETALLE DE LA PLANTA DE ESTRUCTURA METÁLICA
VISTA DESDE LA PARTE SUPERIOR
ESCALA 1:100



JÁCENAS DE CUATRO LUCES



JÁCENAS DE MAS DE CUATRO LUCES



MADRID 14 DE DICIEMBRE DE 1945
EL INGENIERO DE CAMINOS.
[Signature]