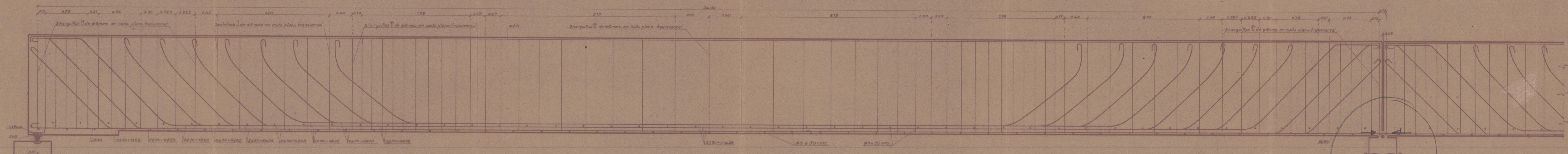
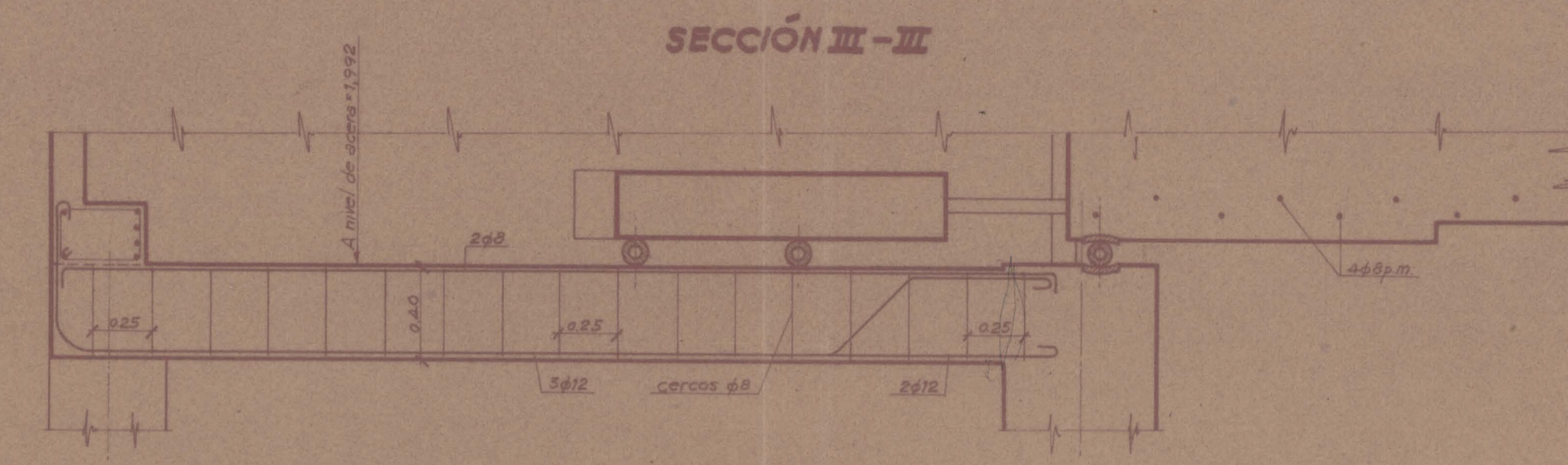


SECCIÓN LONGITUDINAL POR VIGA PRINCIPAL

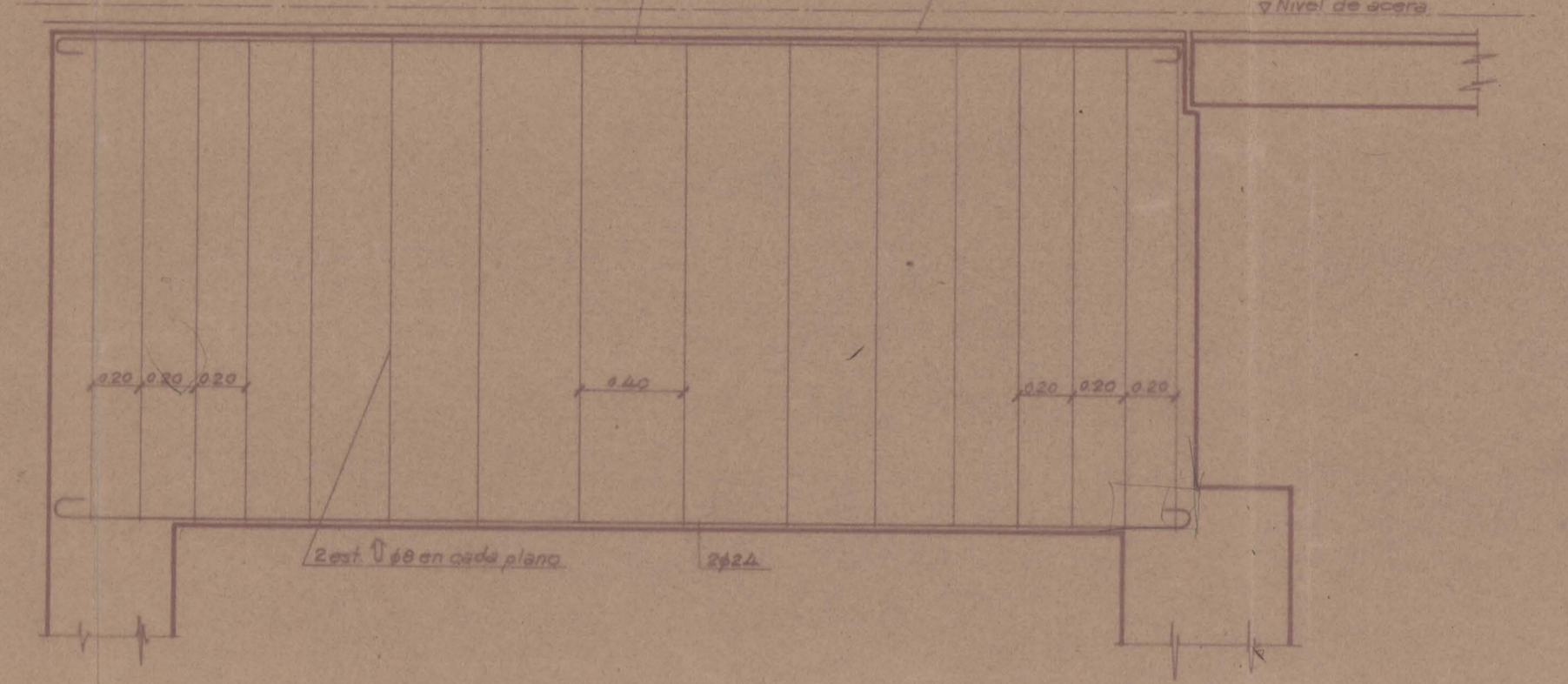


Tanto las horquillas como los estribos, un cuando estén representados por pargos en un mismo plano transversal, se colocarán uno en el plano indicado y otro en el alternado y alternativamente en cada uno de los cuatro cuchillos con que están armadas las vigas.

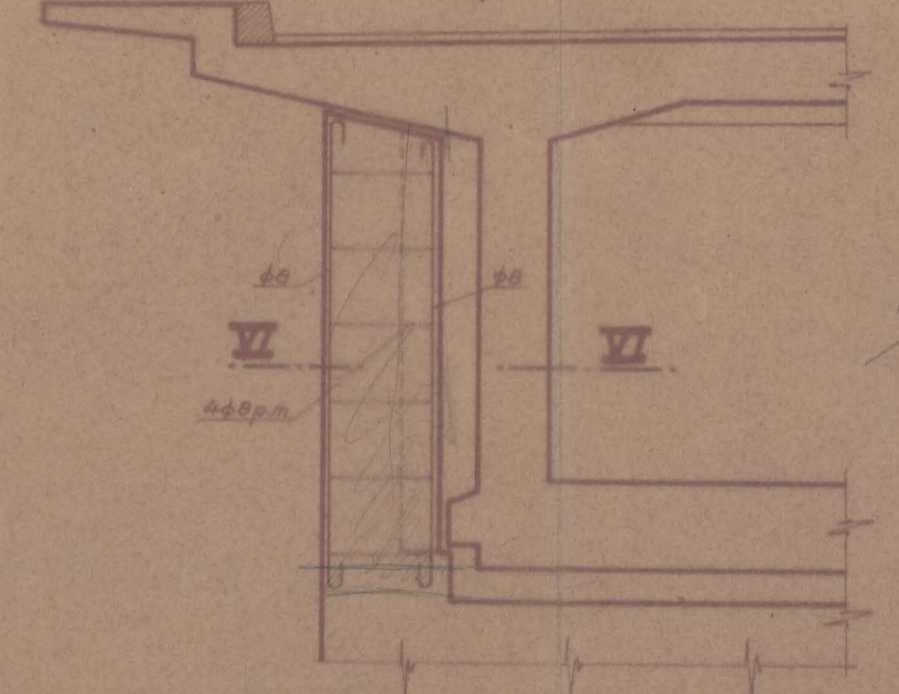
a 25 cm



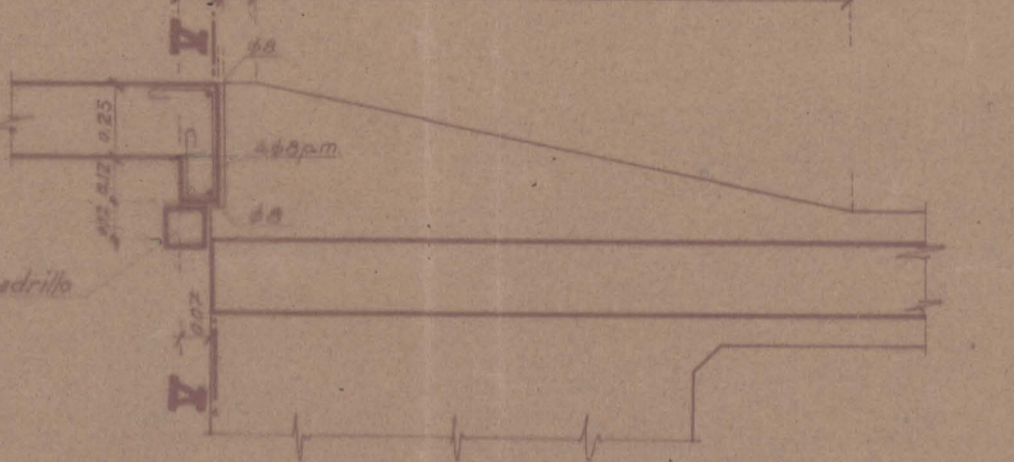
SECCIÓN II-II



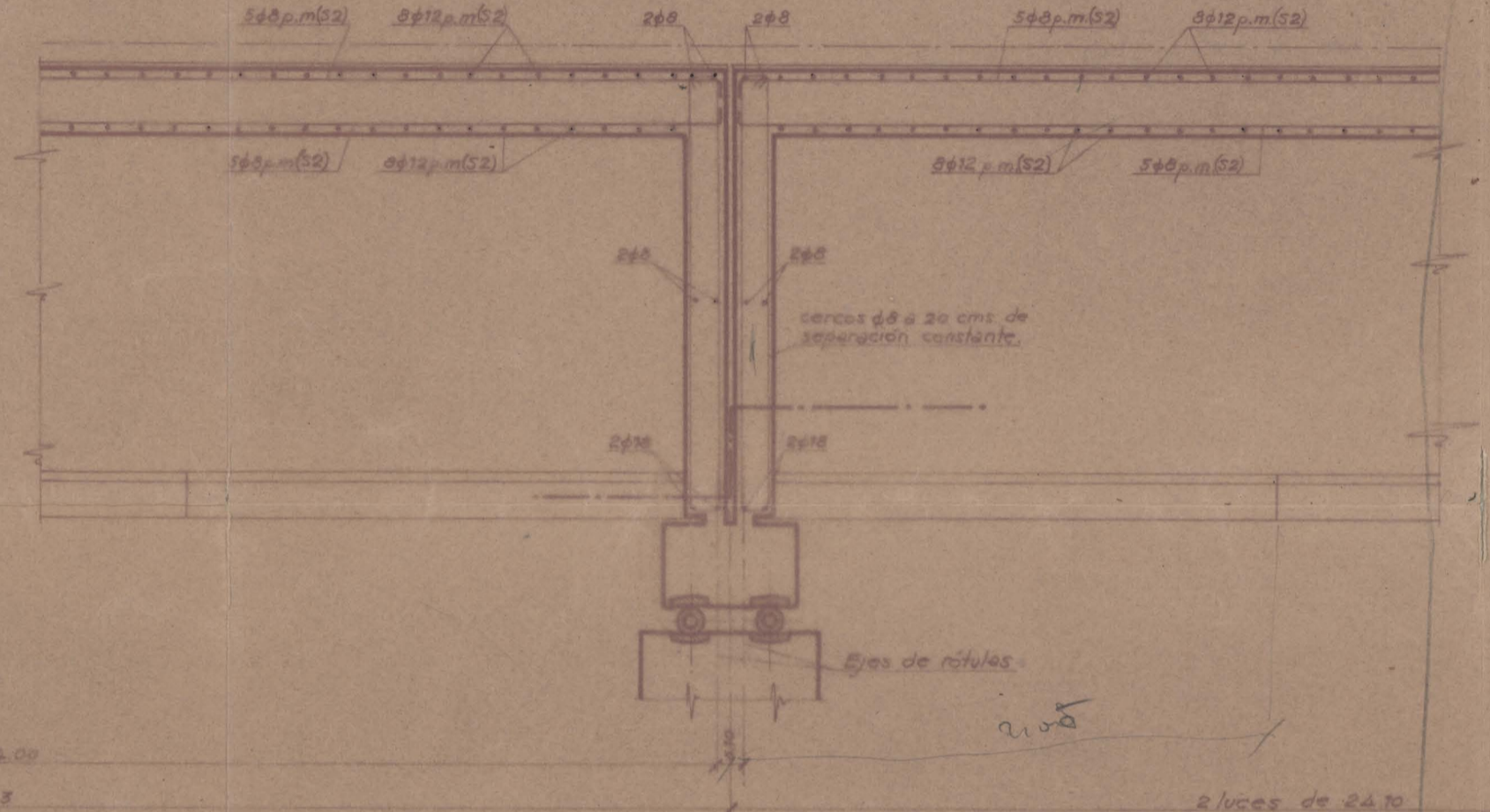
SECCIÓN I-I



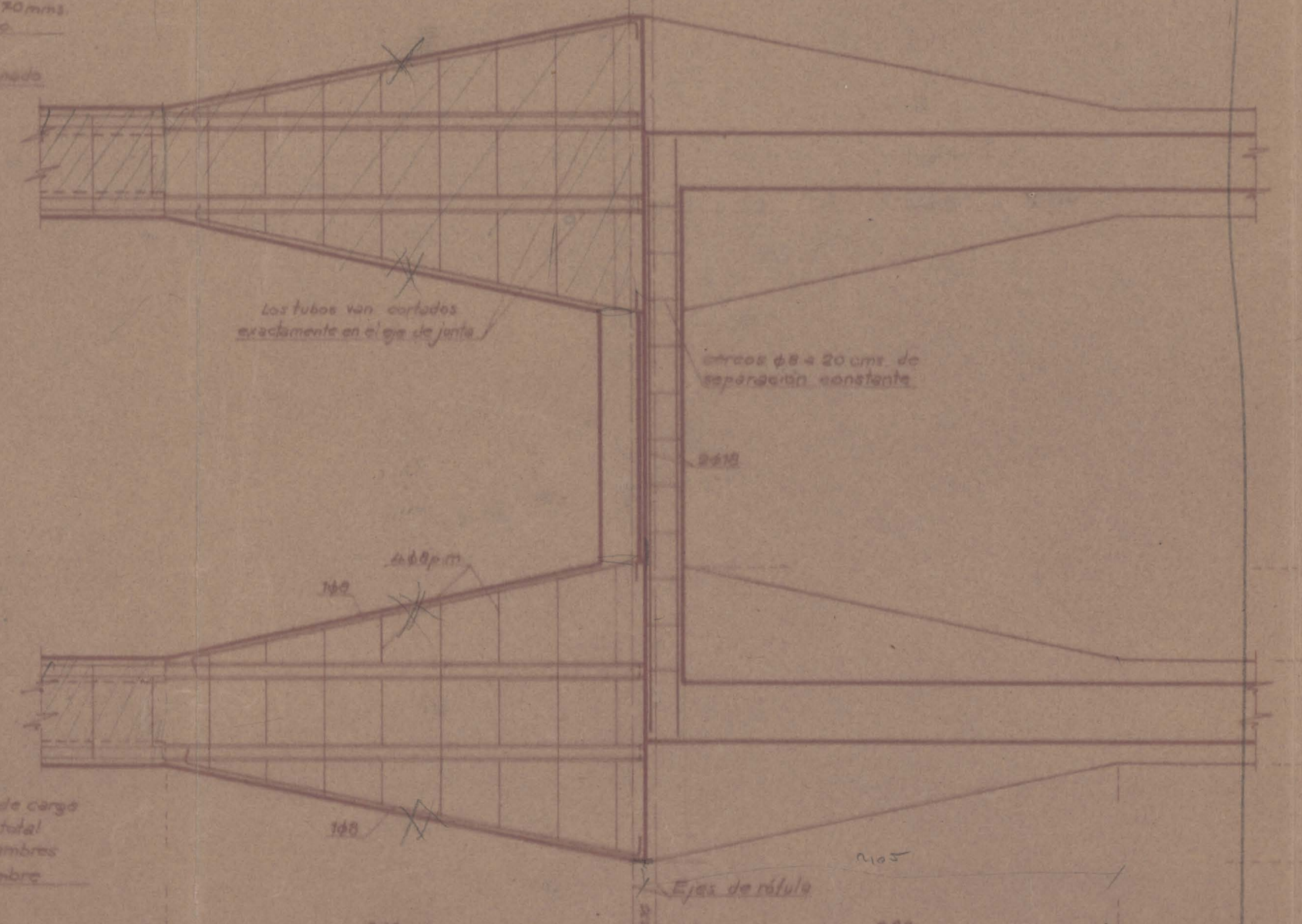
SECCIÓN VI-VI



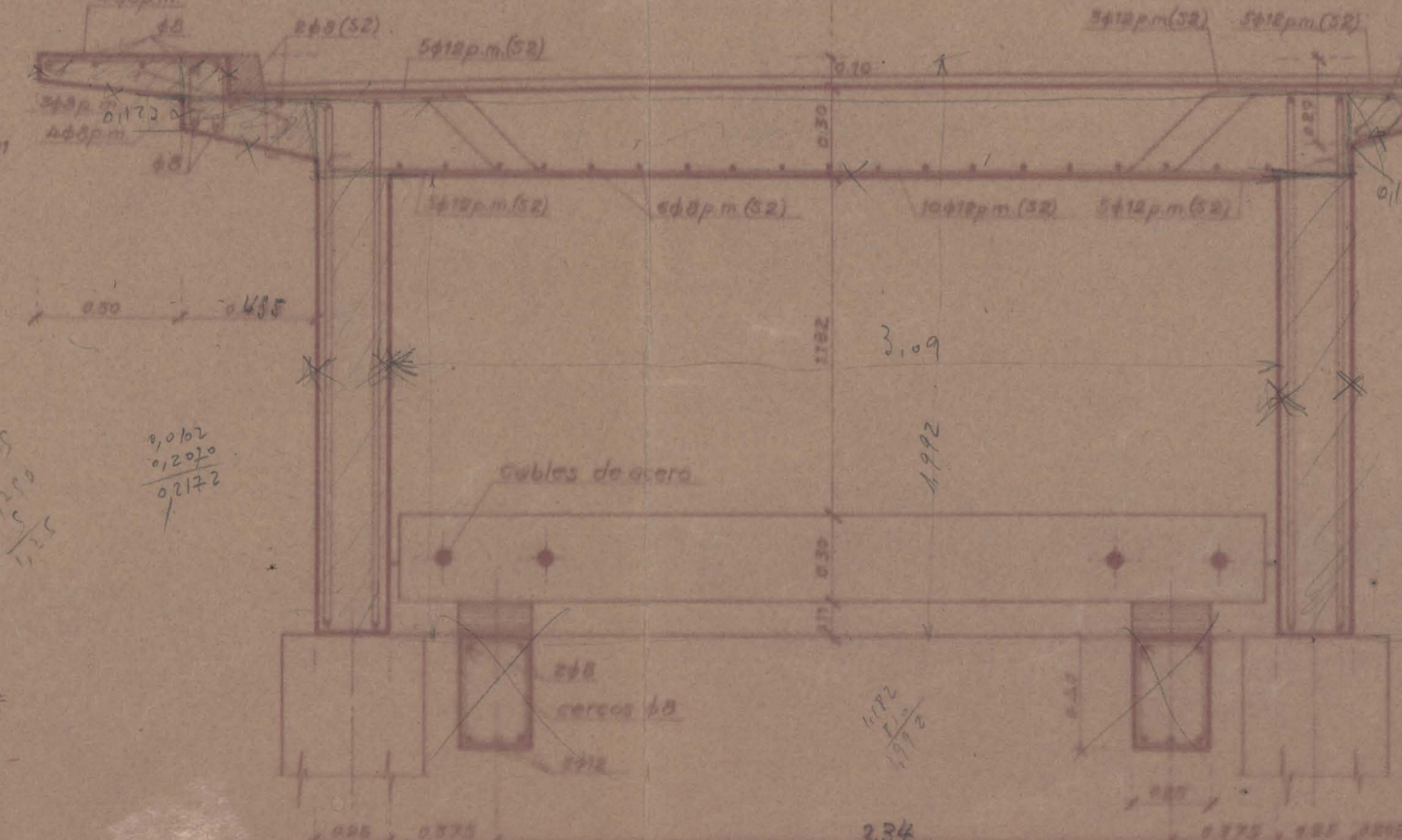
SECCIÓN I-I



SECCIÓN II-II



SEMISECCIÓN VII-VII



SEMISECCIÓN VIII-VIII

