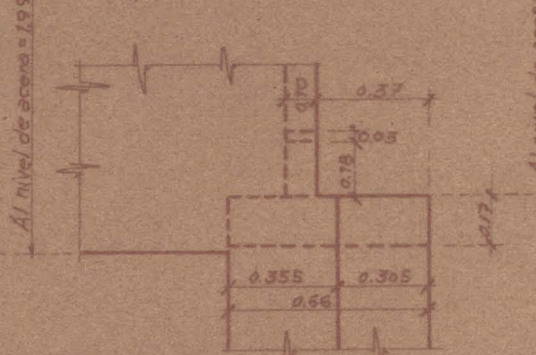
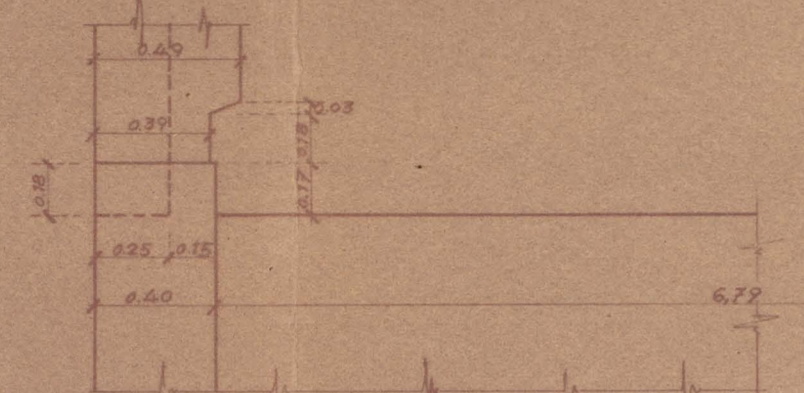


**PILA DE ESTRIBO**  
ESCALA 1:25

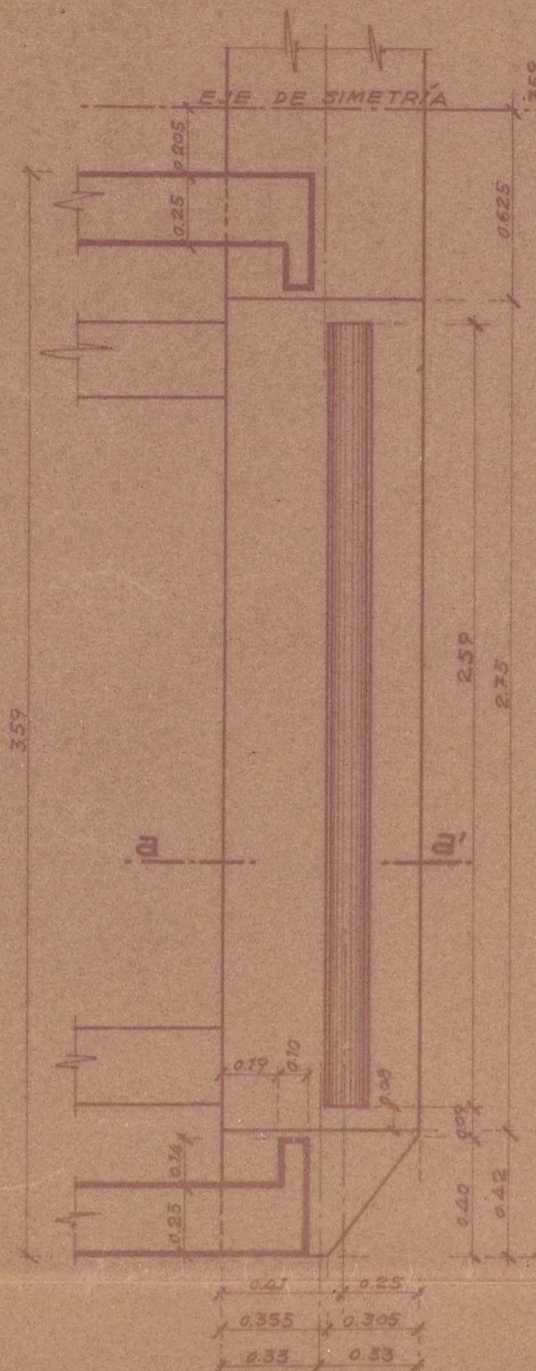
**DETALLE DE ALZADO LATERAL**



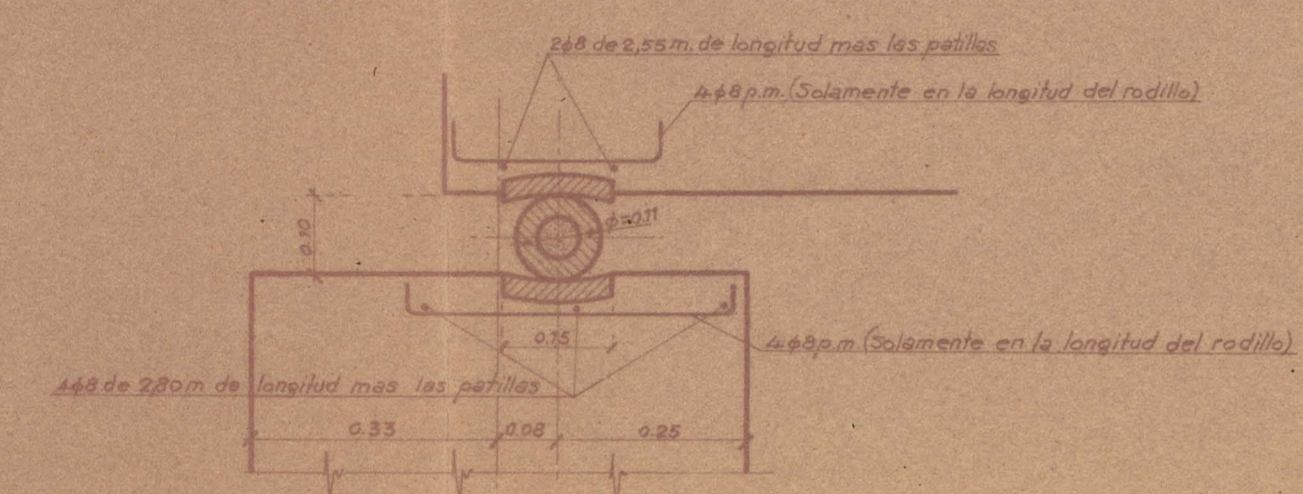
**DETALLE DE ALZADO FRONTAL**



**PLANTA**



**SECCIÓN a-a'**  
ESCALA 1:10



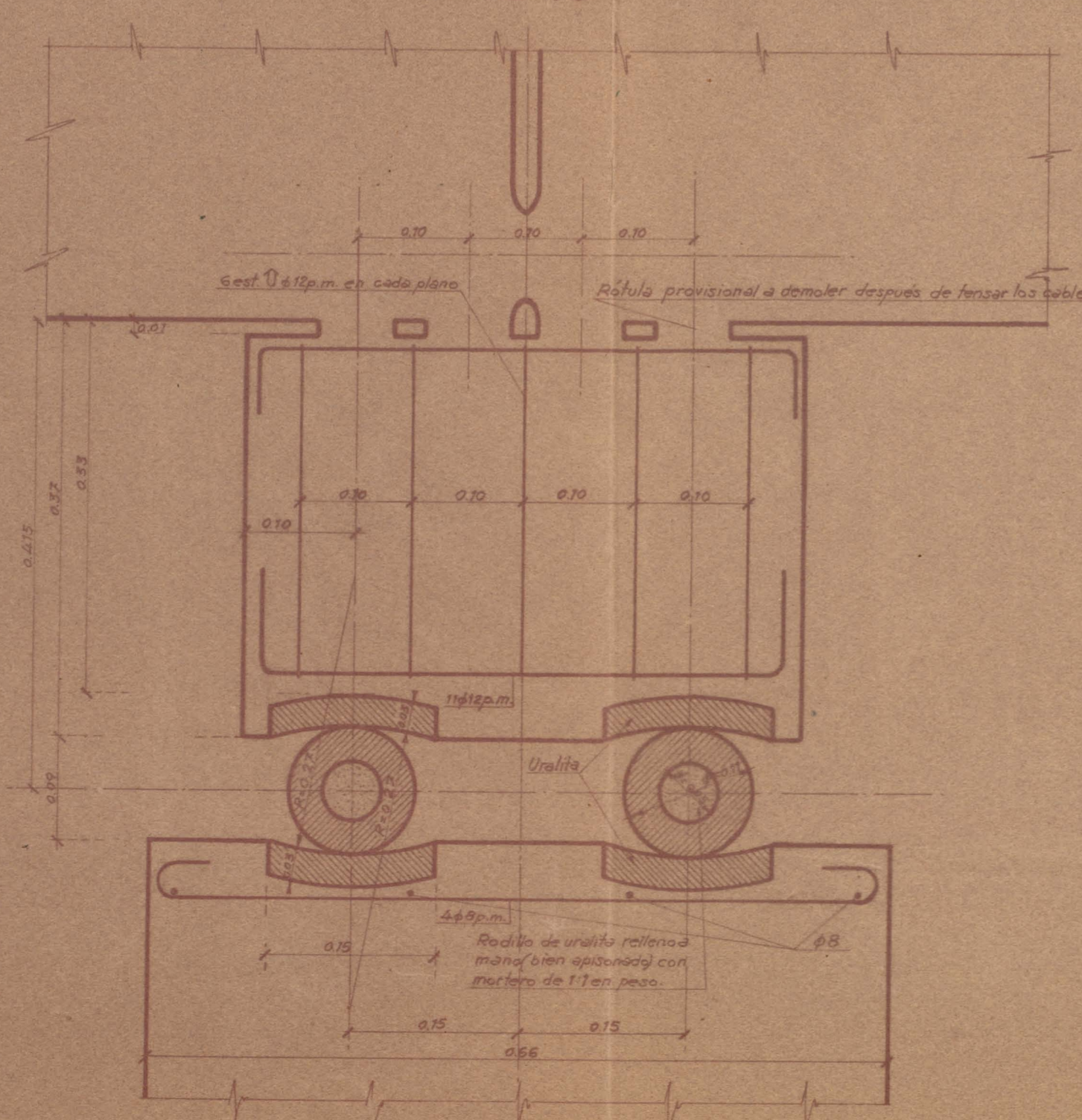
440 de 220m de longitud mas las patillas

440 de 220m de longitud mas las patillas

440 p.m. (Solamente en la longitud del rodillo)

440 p.m. (Solamente en la longitud del rodillo)

**SECCIÓN d-d'**  
ESCALA 1:5



600 p.m. en cada plano

600 p.m. en cada plano

600 p.m.

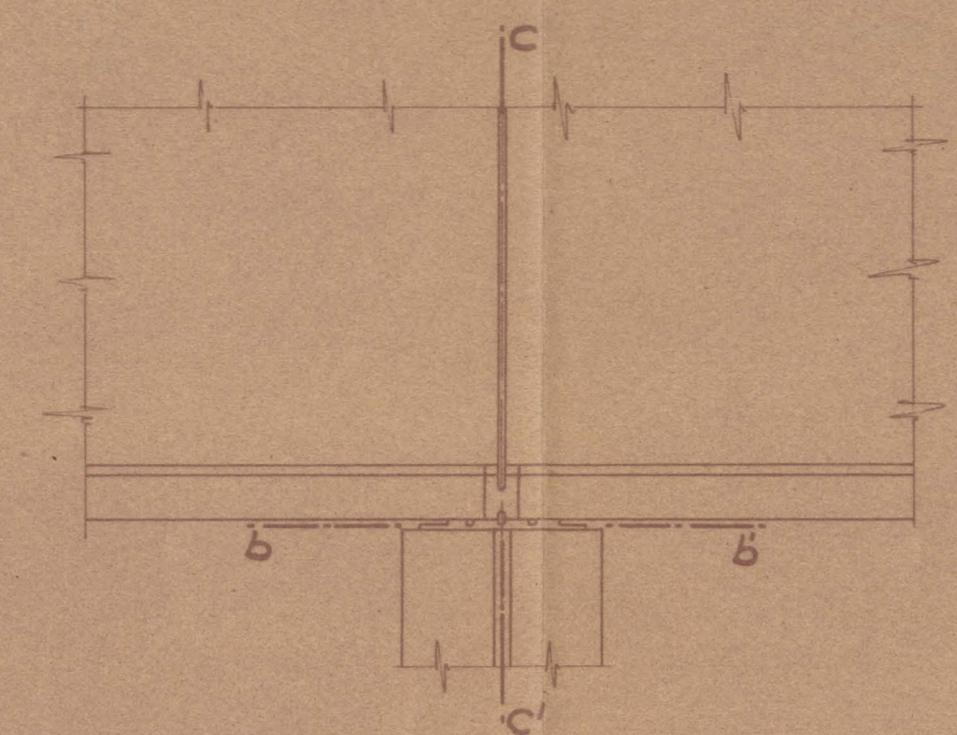
600 p.m.

600 p.m. (estas barras servirán como barras superiores para los casos de nudillos en apoyo móvil)

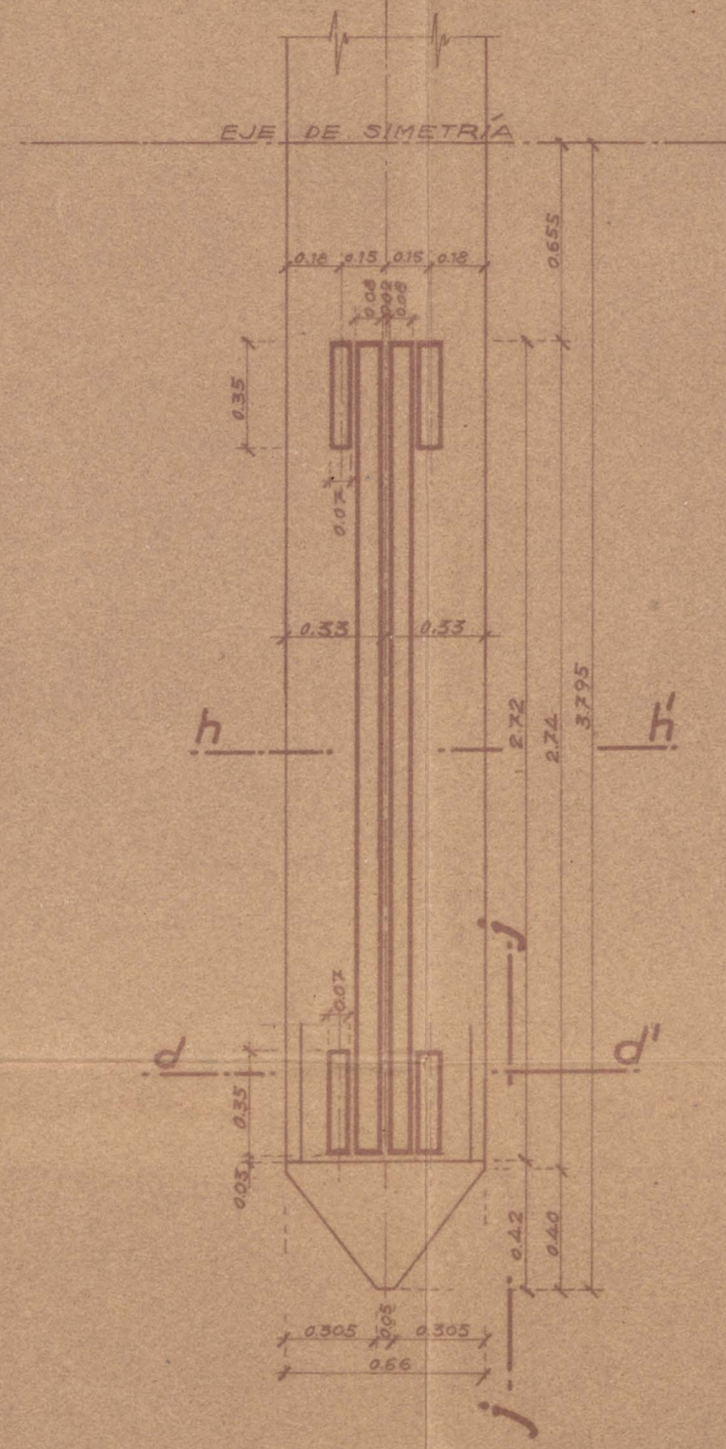
600 p.m. (estas barras servirán como barras superiores para los casos de nudillos en apoyo móvil)

**PILA NORMAL**  
ESCALA 1:25

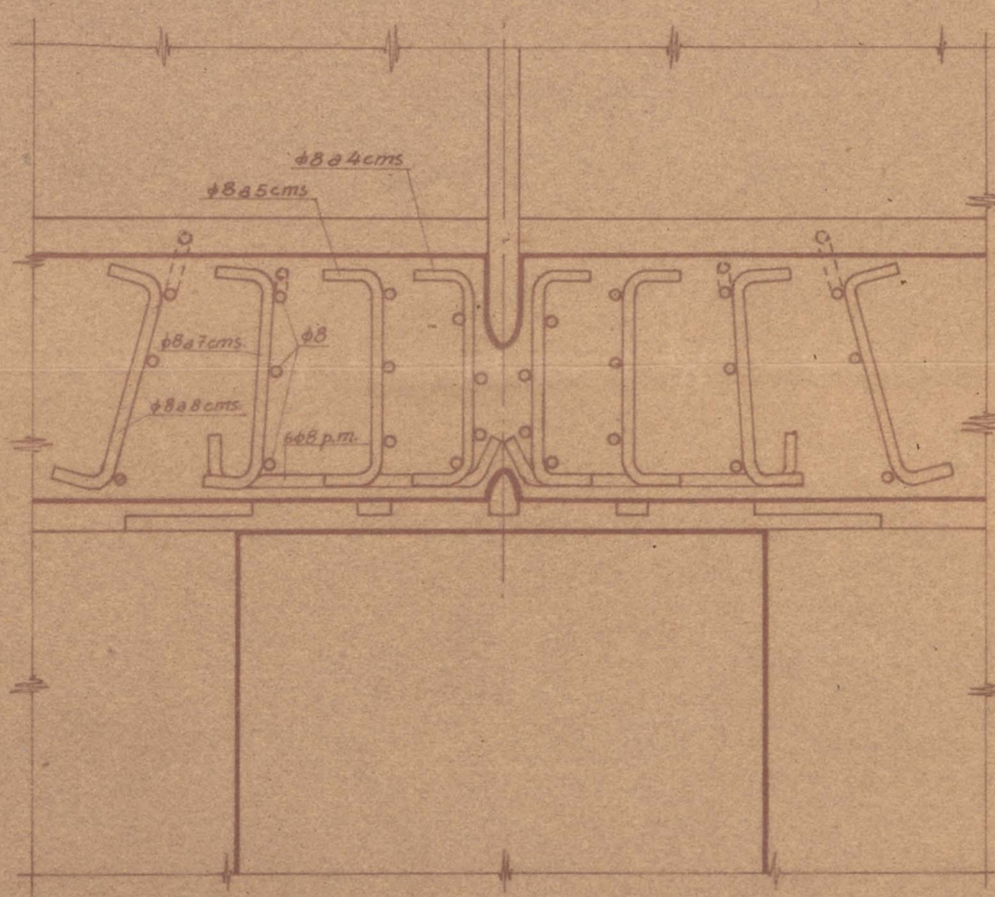
**ALZADO LATERAL**



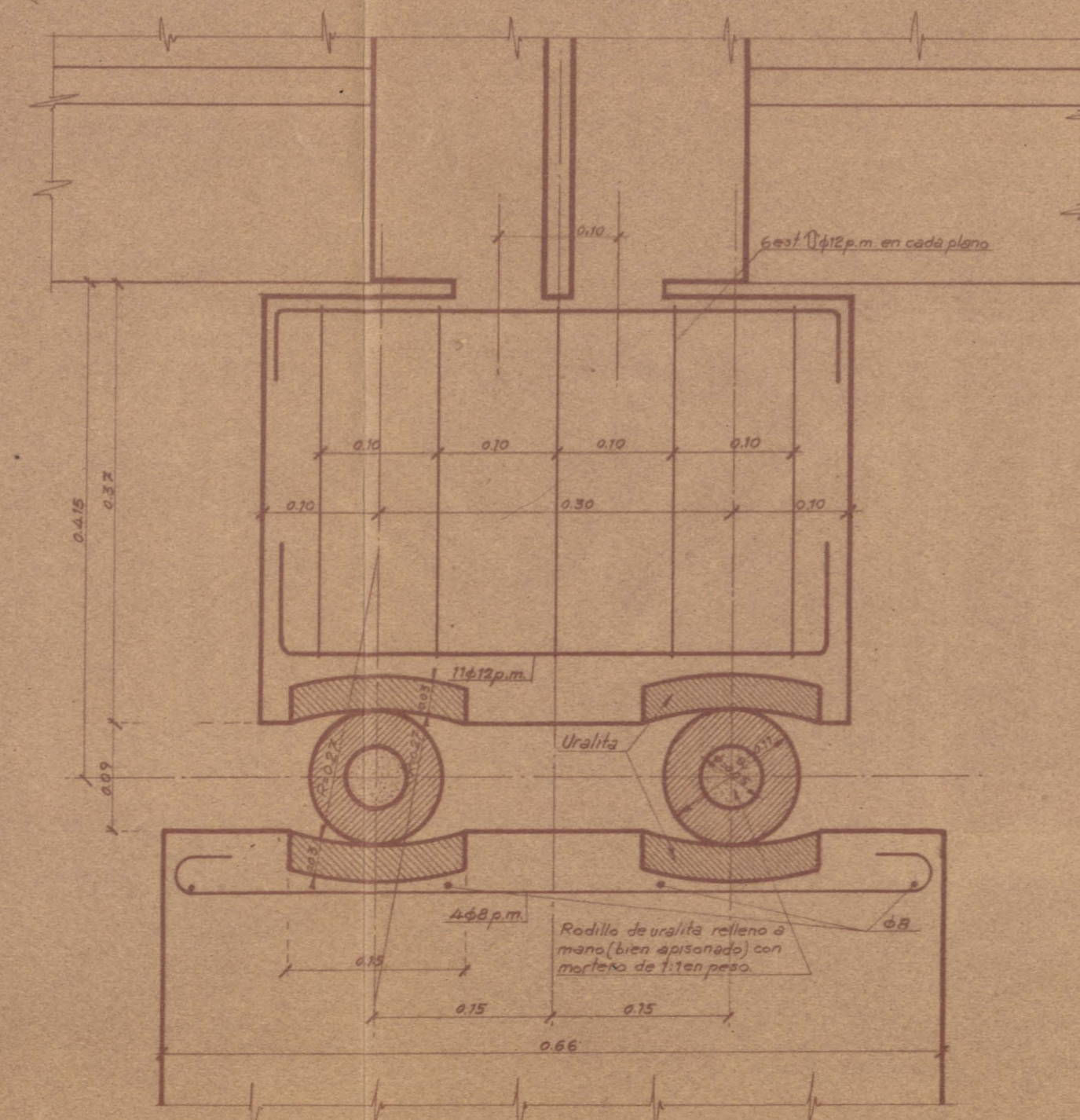
**PLANTA POR b-b'**



**DETALLE DE RÓTULAS (SECCIÓN i-i')**  
ESCALA 1:5



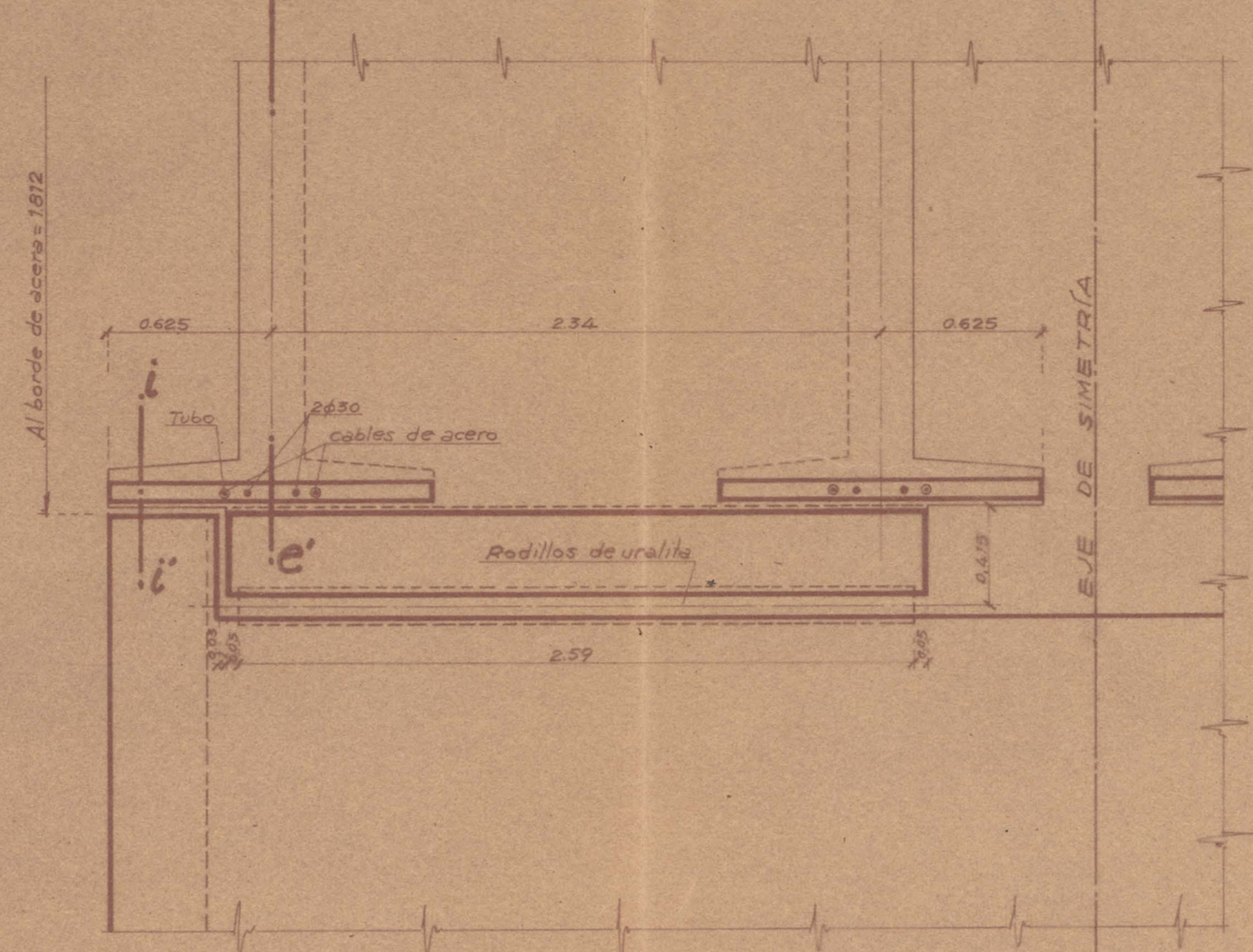
**SECCIÓN h-h'**  
ESCALA 1:5



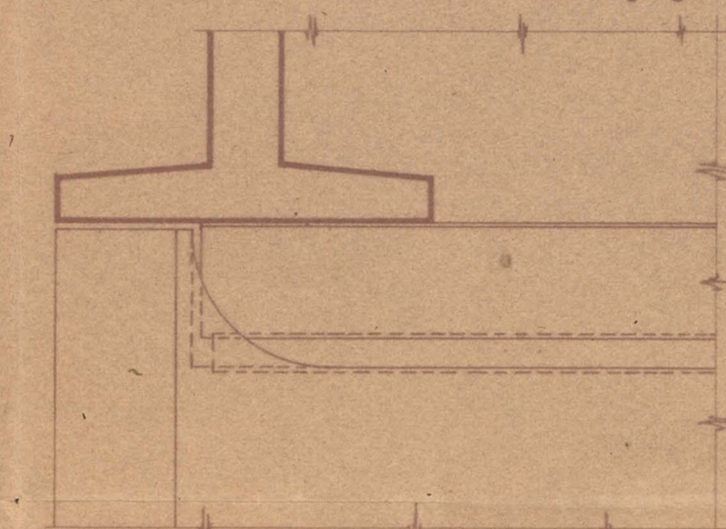
600 p.m. (estas barras servirán como barras superiores para los casos de nudillos en apoyo móvil)

600 p.m. (estas barras servirán como barras superiores para los casos de nudillos en apoyo móvil)

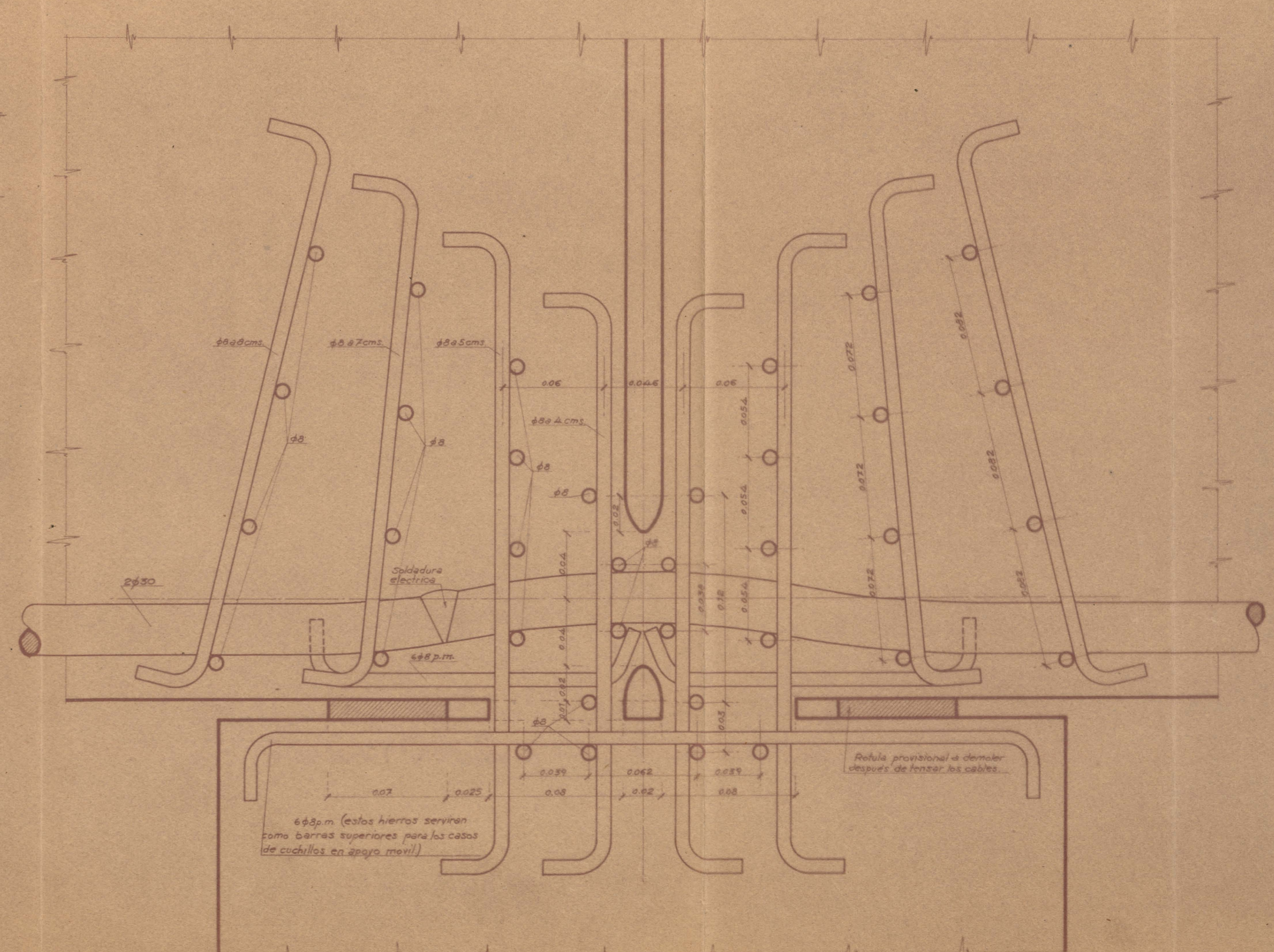
**SECCIÓN c-c'**



**DETALLE DE ALZADO POR j-j'**



**DETALLE DE RÓTULAS (SECCIÓN e-e')**  
ESCALA 1:2

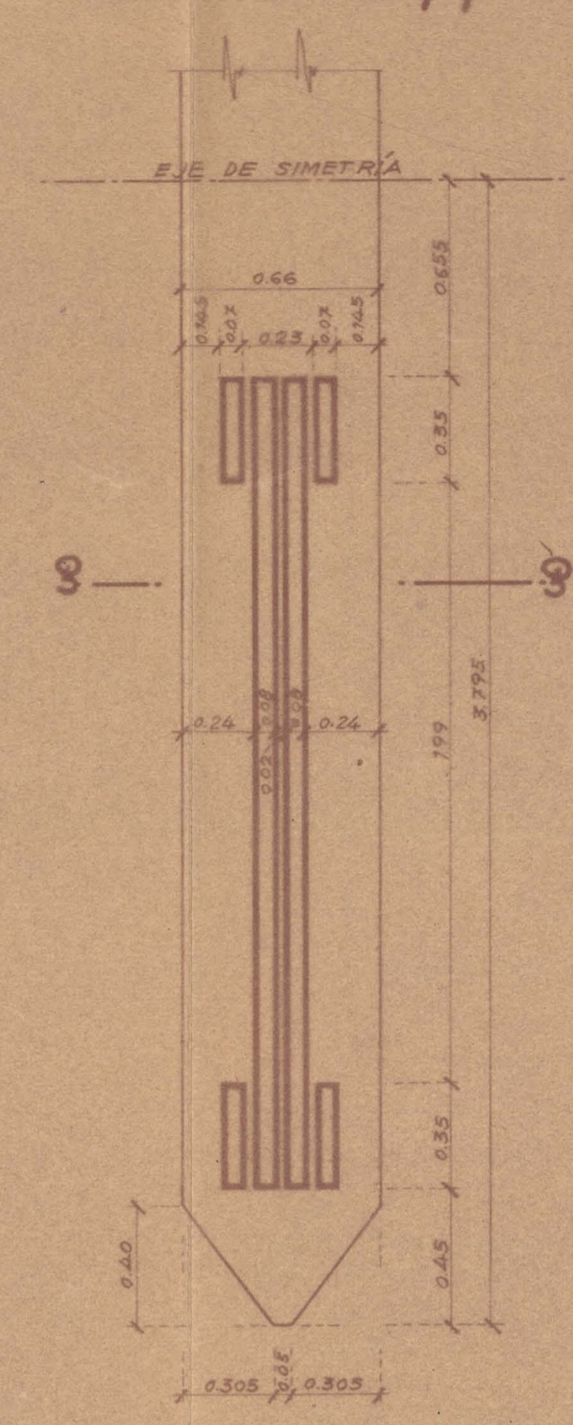


600 p.m. (estas barras servirán como barras superiores para los casos de nudillos en apoyo móvil)

600 p.m. (estas barras servirán como barras superiores para los casos de nudillos en apoyo móvil)

**PILA DE ANCLAJE**  
ESCALA 1:25

**PLANTA POR f-f'**



**SECCIÓN g-g'**

