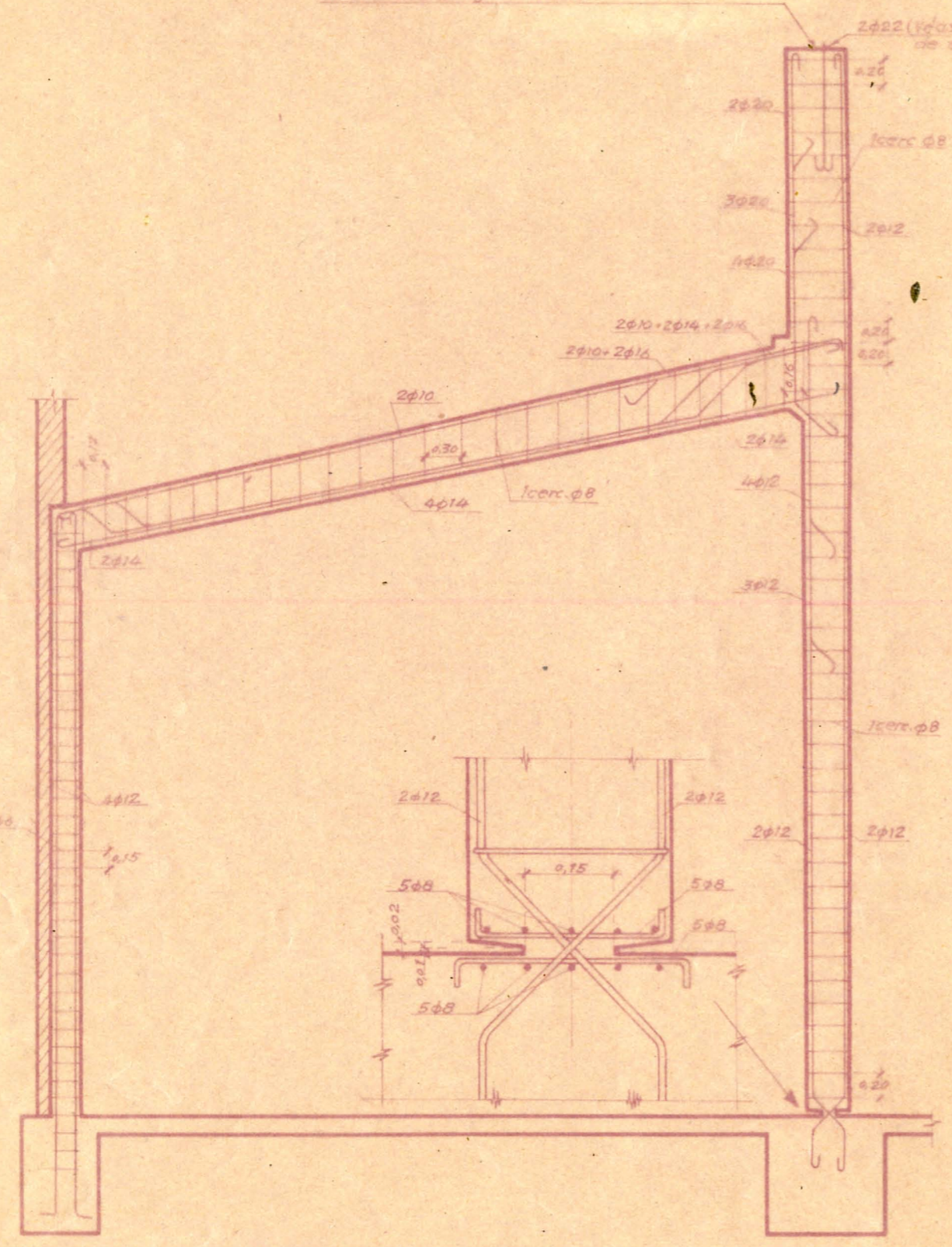


EDUARDO TORROJA 30/11/1946 ORD. Base TRAZ. Amor COMP. DIB. Toro ANULA AL 610.802 610.212 610.212 PROC.

OFICINA TECNICA Nº 610.2021 ADOSADO POSTERIOR.- PÓRTICO NORMAL.- ESCALA 1:50.  
 HANGAR DE 180x47x9

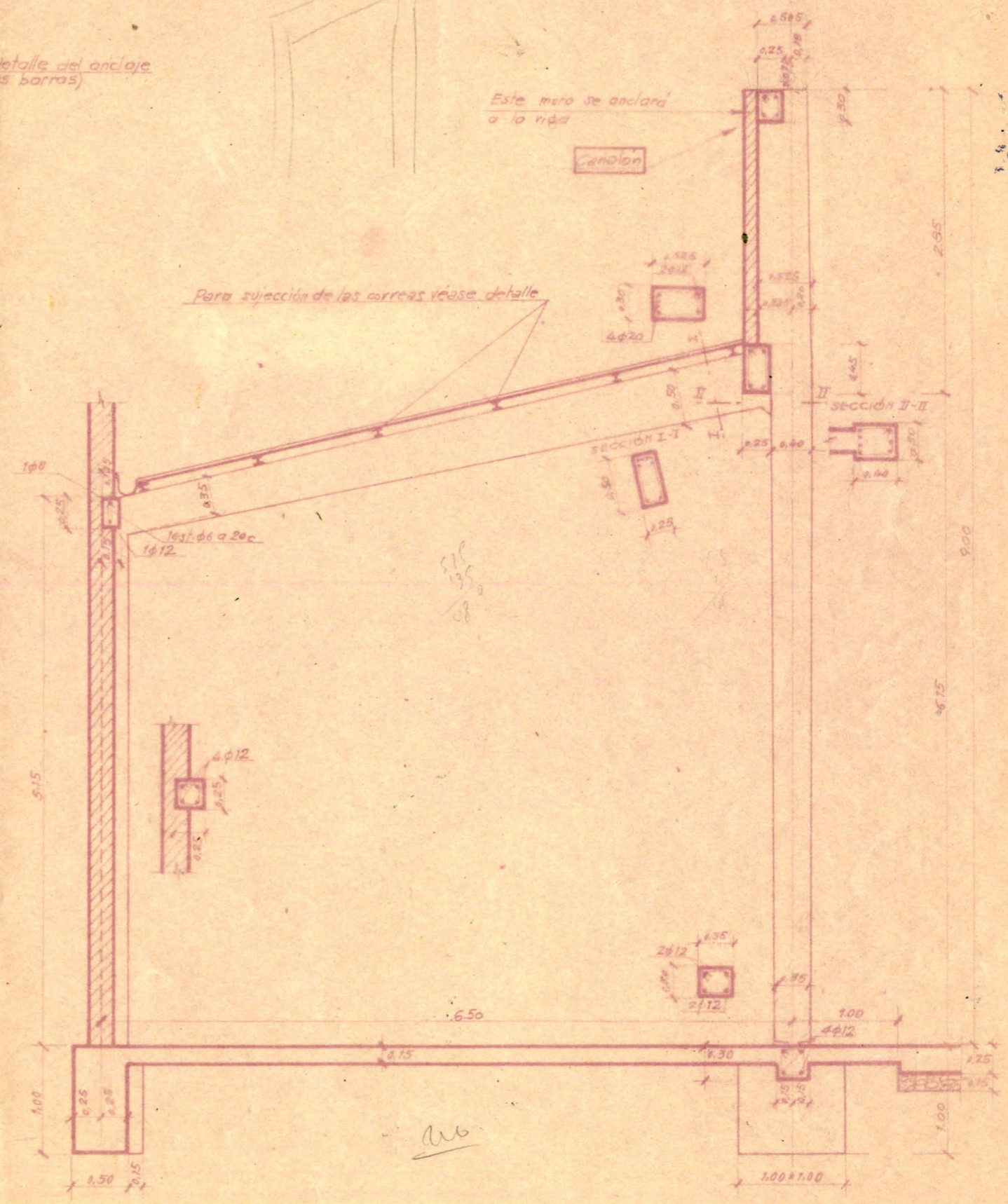
Aparato de dilatación en sentido longitudinal (paralelo a muro posterior) y fijo en sentido transversal y vertical.



2φ22 (véase detalle del anclaje de estas barras)

Para sujeción de las correas véase detalle

Este muro se anclará a la tierra



NOTA: Caso de no ejecutarse el muro simultáneamente con la estructura de hormigón, la barra superior de φ8 mm se prolongará 0,60 m. sobre la línea de soporte quedando, por consiguiente, dos barras de φ8 mm. en una longitud de 1,2 m.