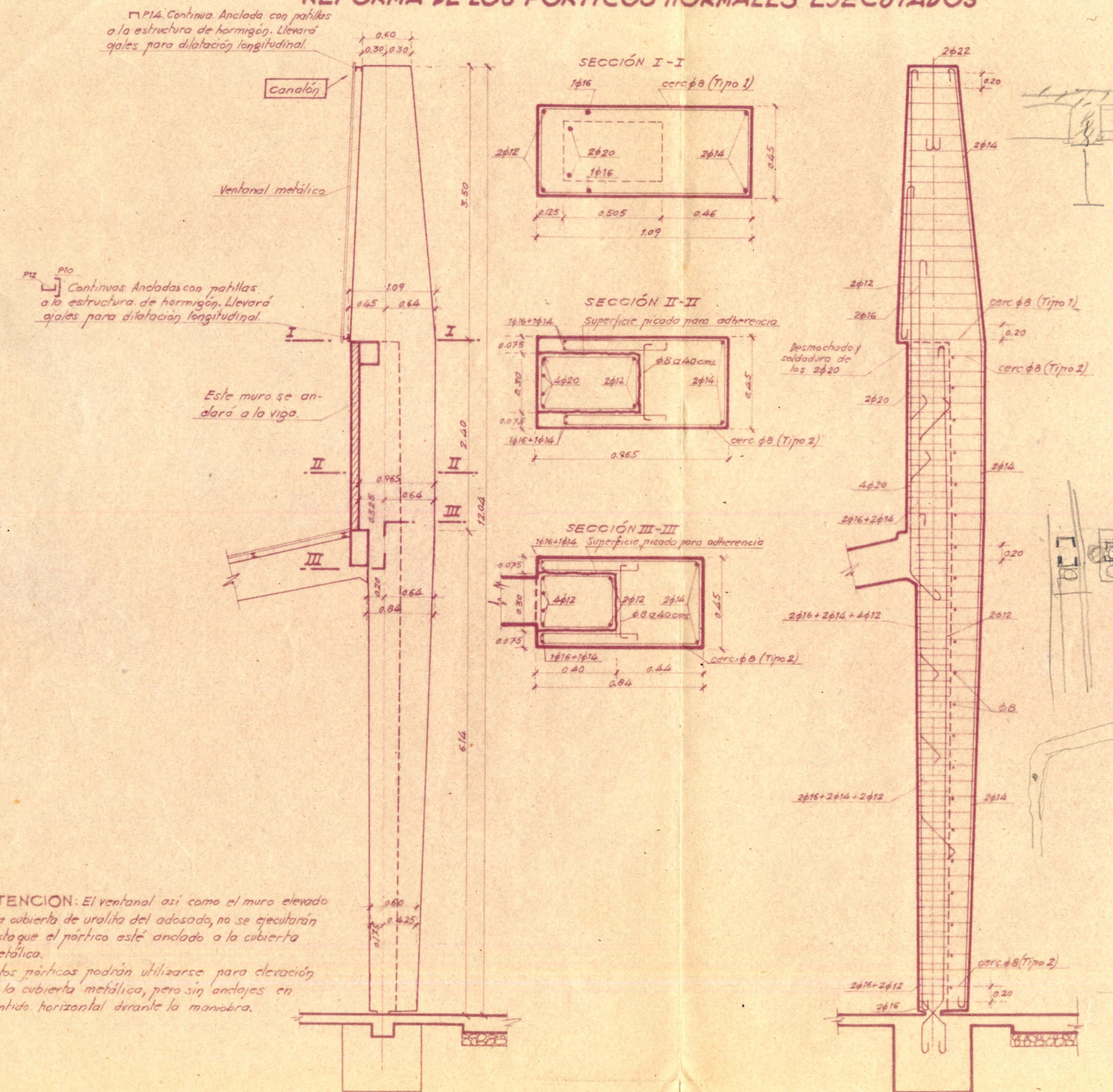
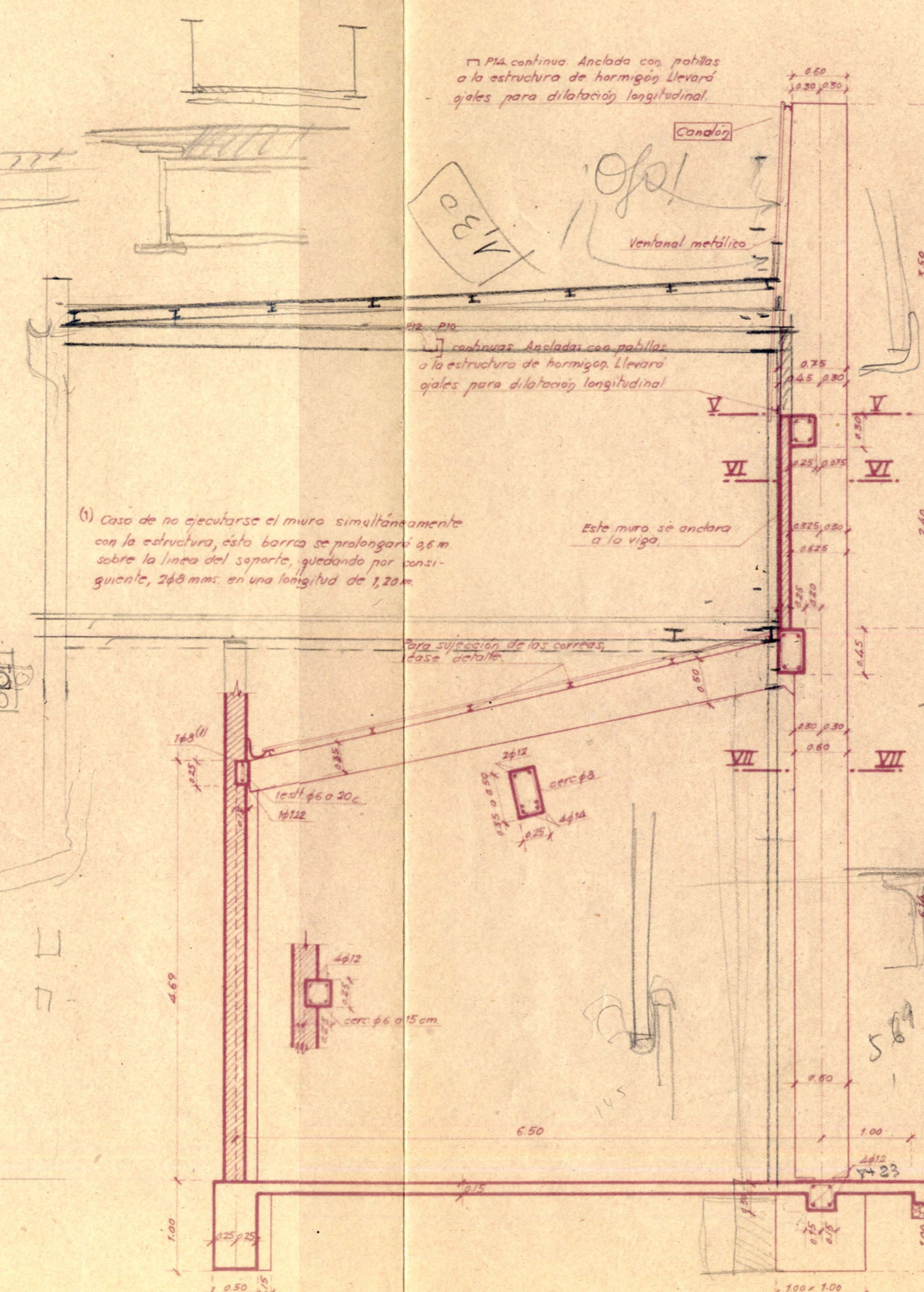


REFORMA DE LOS PÓRTICOS NORMALES EJECUTADOS

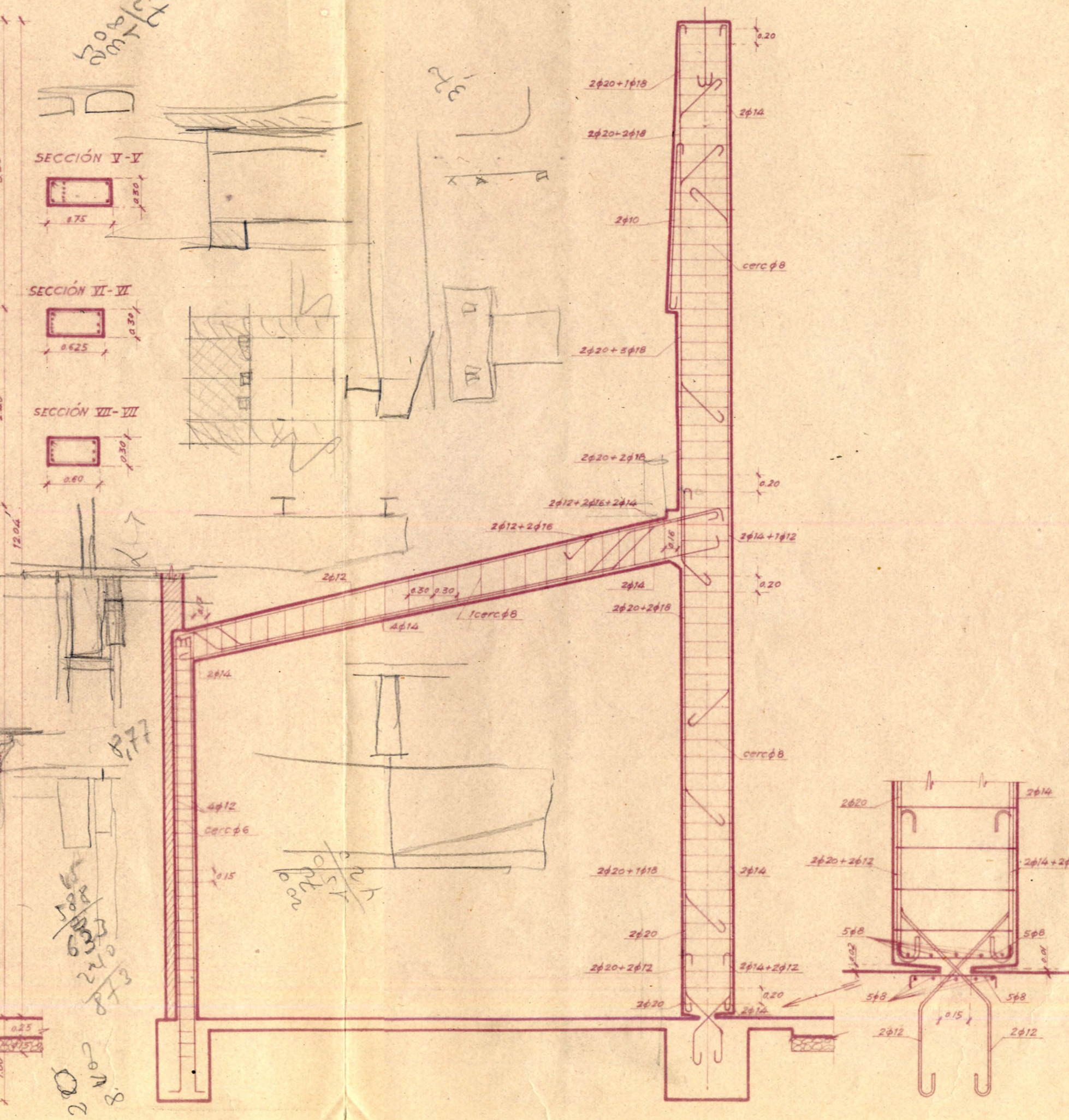


ATENCIÓN: El ventanal así como el muro elevado y la cubierta de urulita del adosado, no se ejecutarán hasta que el pórtico esté anclado a la cubierta metálica.  
 Estos pórticos podrán utilizarse para elevación de la cubierta metálica, pero sin anclajes en sentido horizontal durante la manoera.

P14. continua Anclada con pabilas a la estructura de hormigon. Llevará gales para dilatacion longitudinal.



PÓRTICO DE NUEVA EJECUCIÓN



DETALLE DE LAS BARRAS DE ANCLAJE DE LA CUBIERTA

