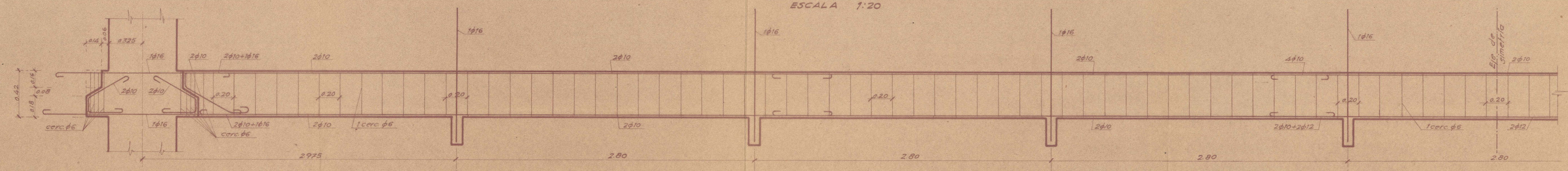


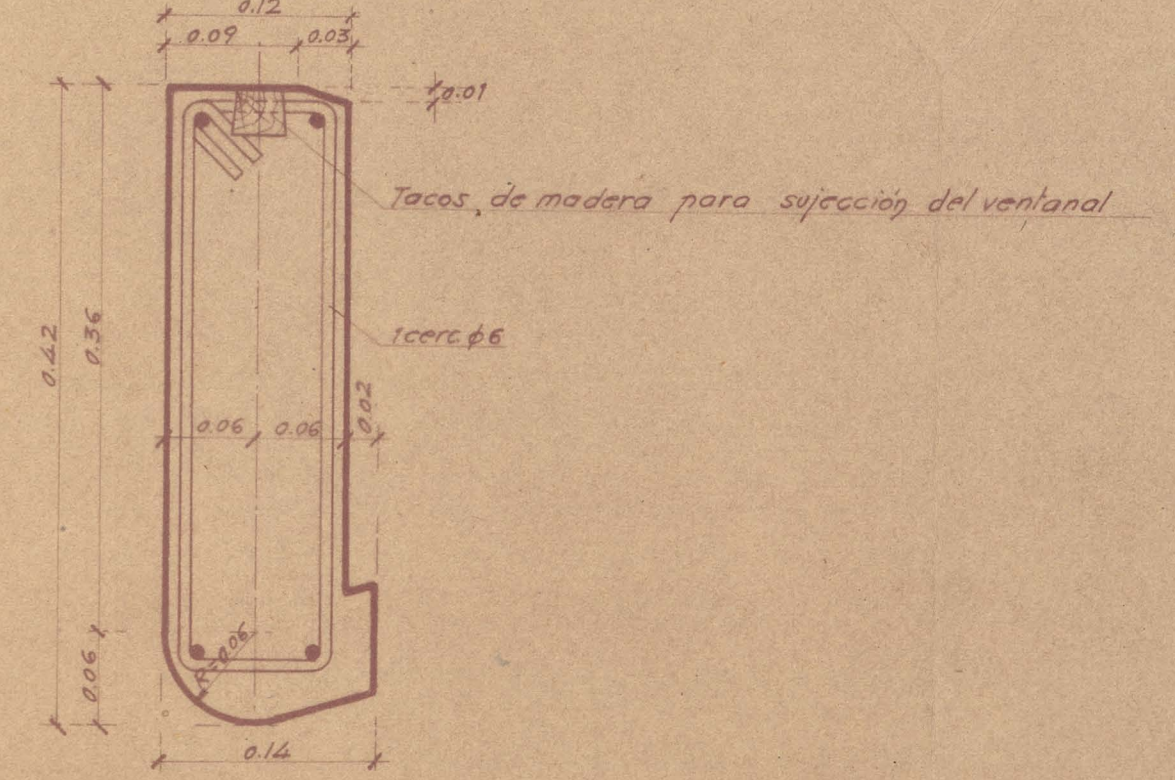
EDUARDO TORROJA S. 3. 1948 ORD. Bousso TRAZ. Amor. DIB. Díez COMP. ANUAL AL PROC.  
 OFICINA TÉCNICA N.º 635 214 VIGA INFERIOR DE VENTANAL, VIGUETILLAS DE ARRIOSTRAMIENTO Y CABEZA SUPERIOR DEL SOPORTE DEL SOPORTE

### VIGA INFERIOR DE VENTANAL (EJECUTADA "IN SITU")

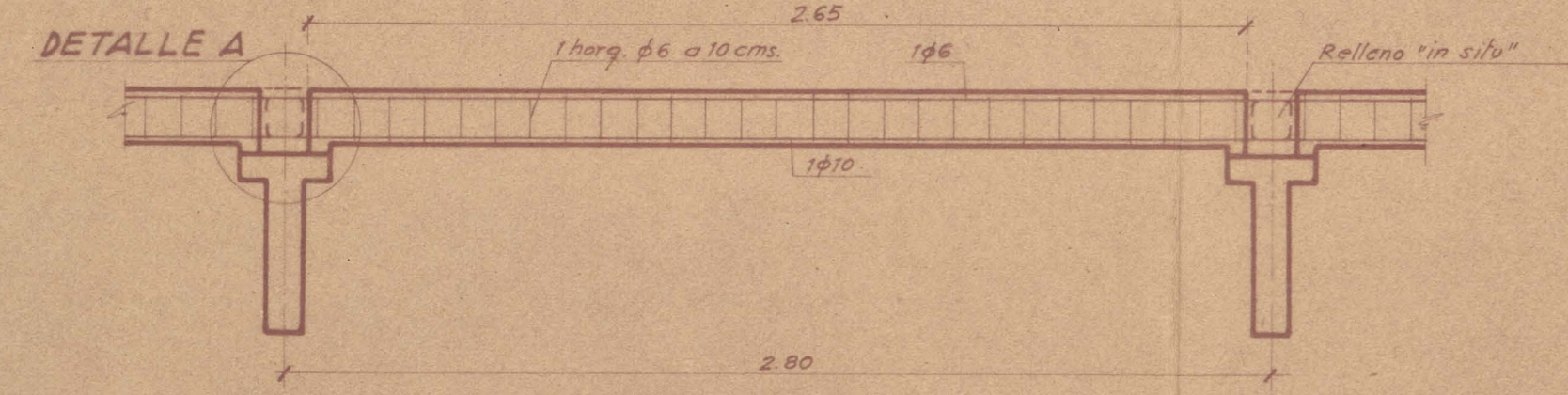
SECCIÓN LONGITUDINAL  
ESCALA 1:20



### SECCIÓN TRANSVERSAL ESCALA 1:5

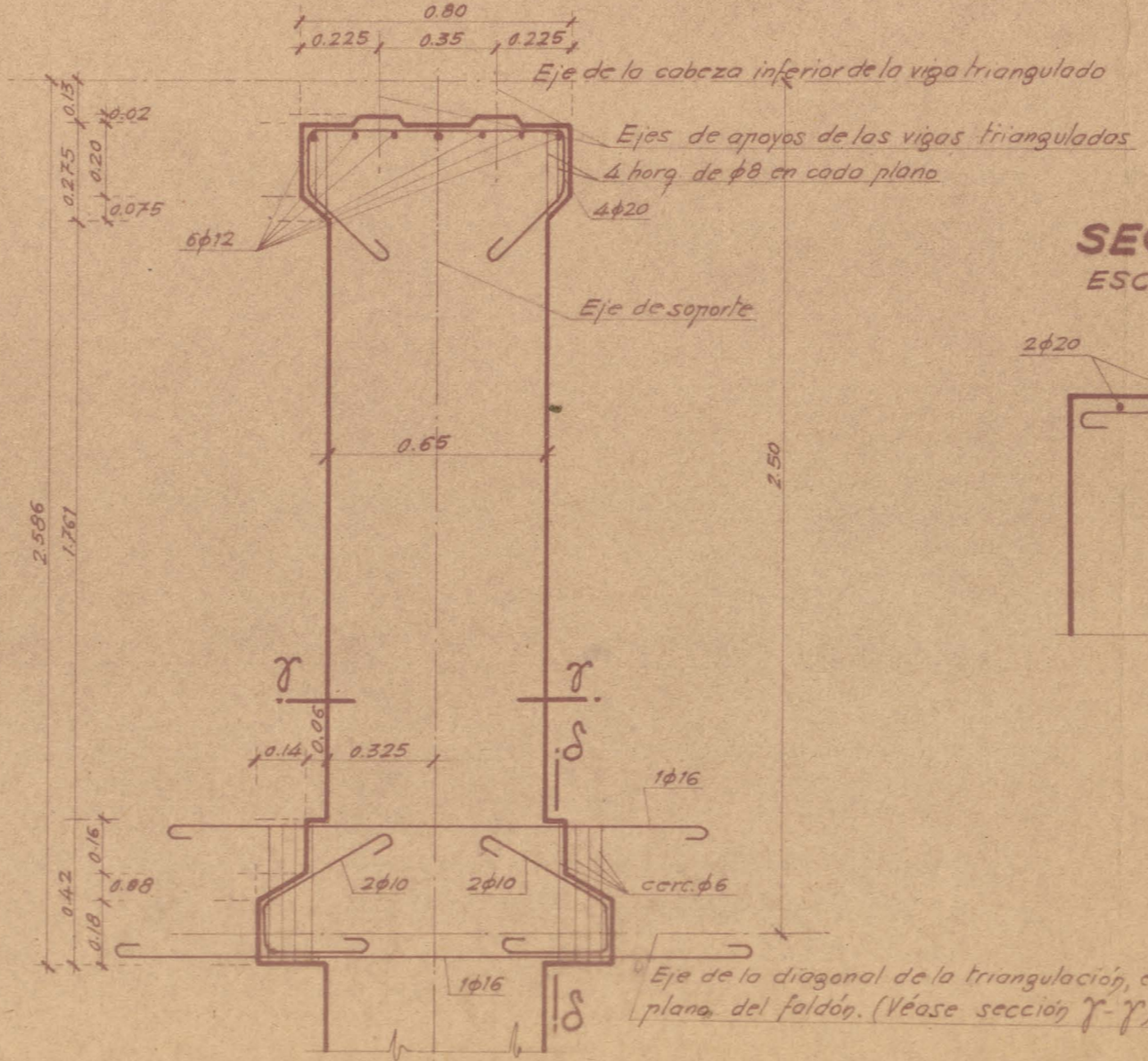


VIGUETILLAS DE ARRIOSTRAMIENTO  
SECCIÓN LONGITUDINAL  
ESCALA 1:20

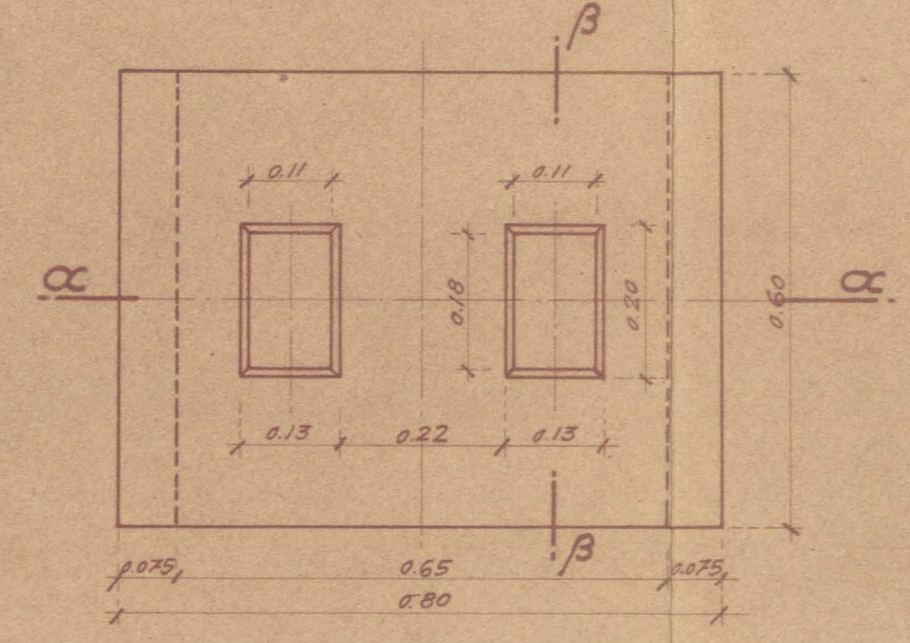


### CABEZA SUPERIOR DEL SOPORTE

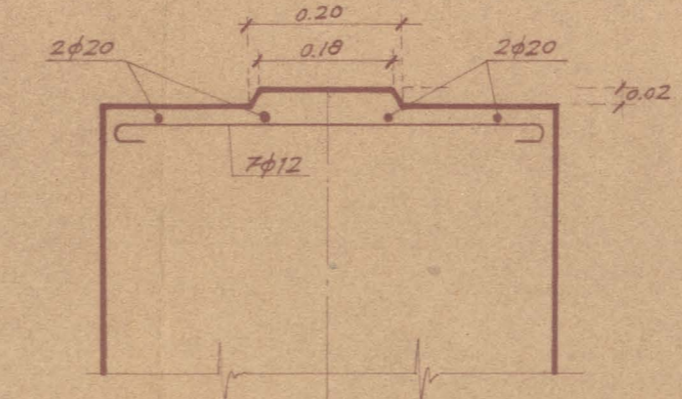
SECCIÓN VERTICAL (α-α)  
ESCALA 1:20



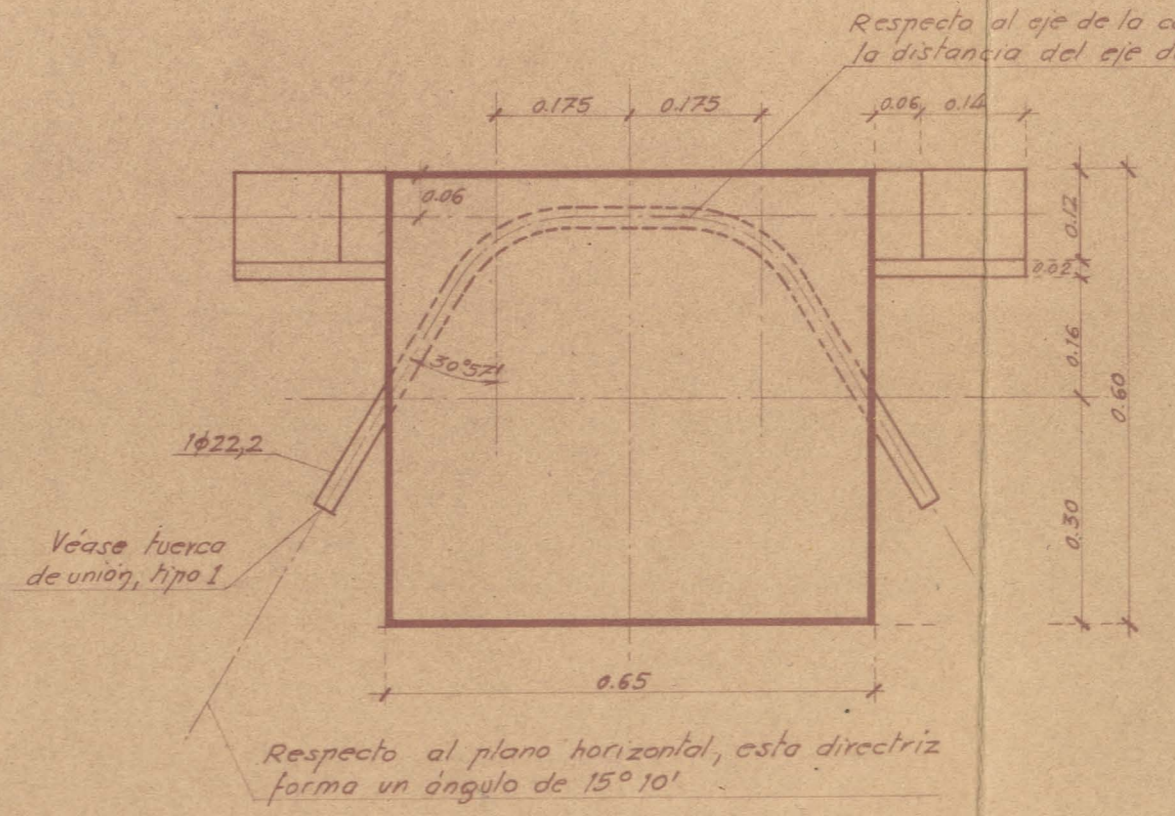
PLANTA  
ESCALA 1:10



SECCIÓN β-β  
ESCALA 1:10

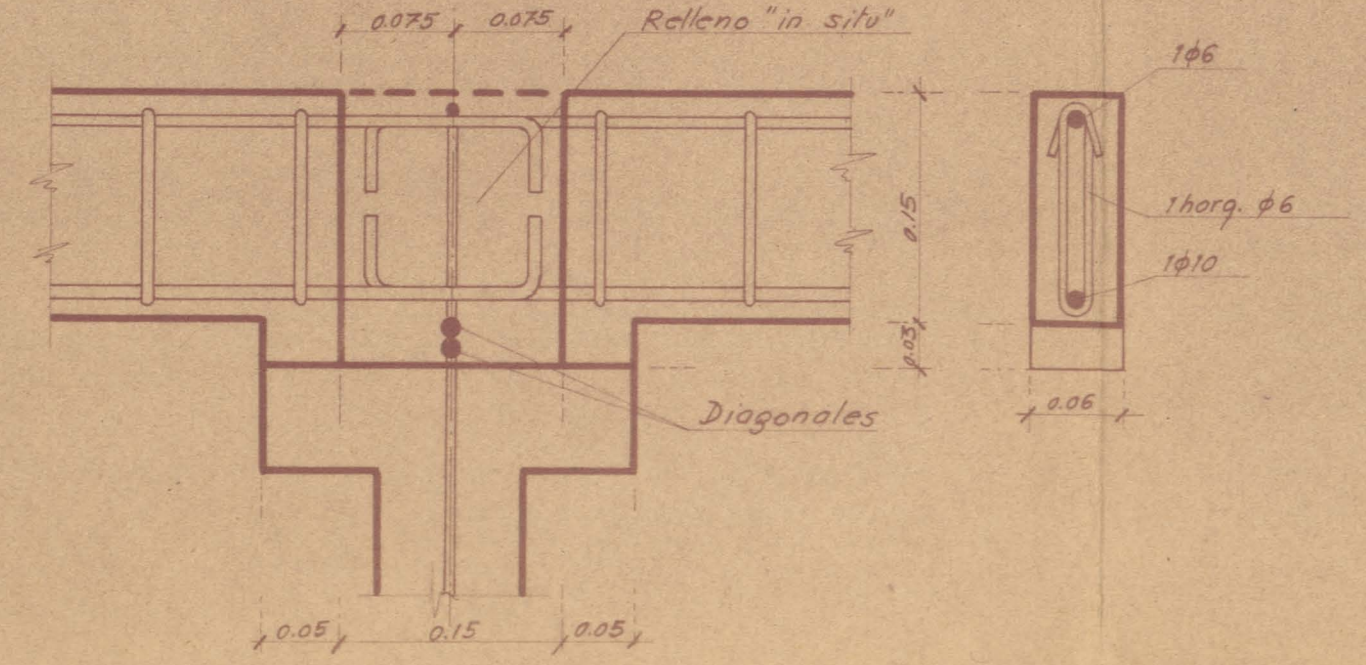


SECCIÓN γ-γ  
ESCALA 1:10



SECCIÓN δ-δ  
Igual a la sección transversal de la viga inferior de ventanal.

DETALLE A  
ESCALA 1:5



Respecto al eje de la cabeza inferior de la viga triangulada, la distancia del eje de esta barra es de 2.50 m.

Respecto al plano horizontal, esta directriz forma un ángulo de 15° 10'.

Eje de la diagonal de la triangulación, en el plano del faldón. (Véase sección γ-γ).