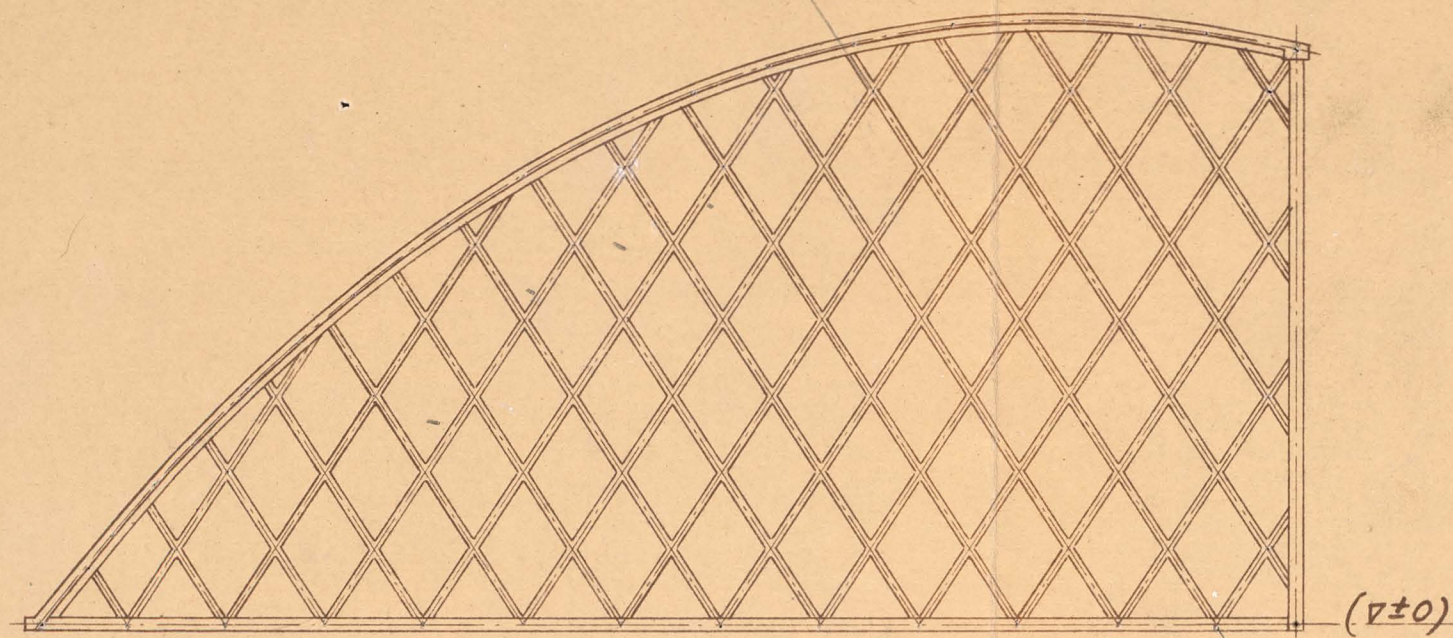


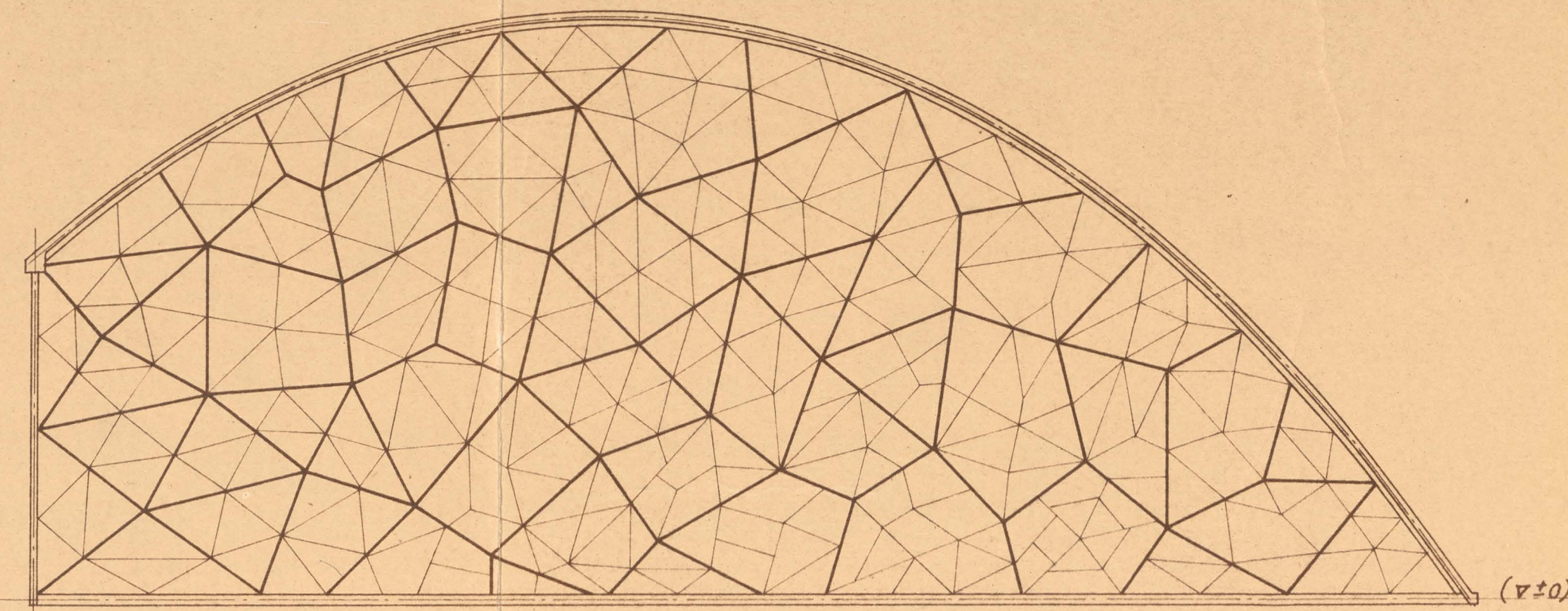
ALZADO LATERAL IZQUIERDO

ESC. 1:100



ALZADO LATERAL DERECHO

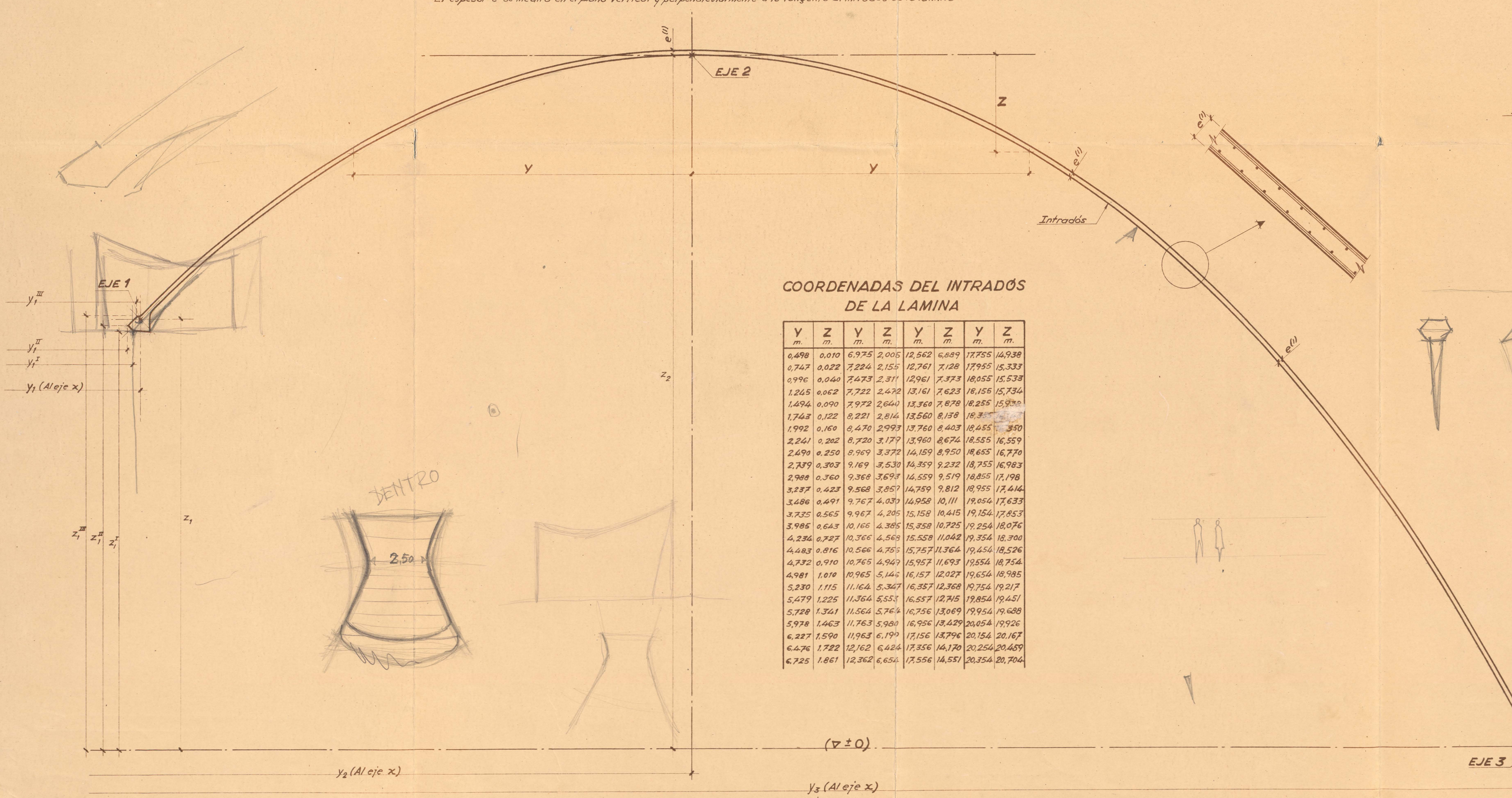
ESC. 1:100



SECCIÓN TRANSVERSAL TIPO

ESC. 1:50

(1) El espesor  $e$  se medirá en el plano vertical y perpendicularmente a la tangente al intradós de la lámina



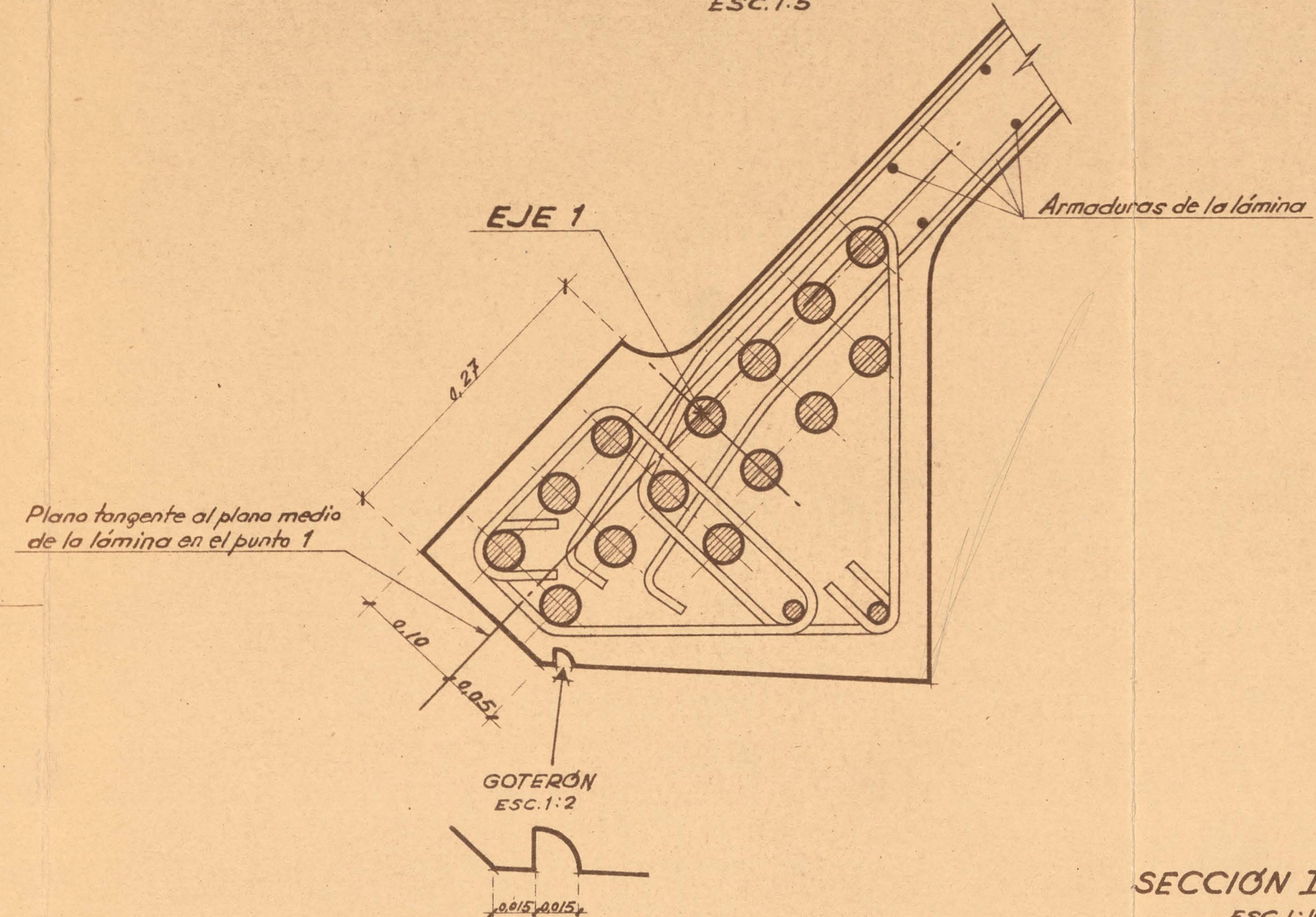
COORDENADAS DEL INTRADÓS DE LA LAMINA

Y m.	Z m.	Y m.	Z m.	Y m.	Z m.	Y m.	Z m.
0,498	0,010	6,975	2,005	12,562	6,889	17,755	14,938
0,747	0,022	7,224	2,155	12,761	7,128	17,955	15,333
0,996	0,040	7,473	2,311	12,961	7,373	18,055	15,533
1,245	0,062	7,722	2,472	13,161	7,623	18,155	15,734
1,494	0,090	7,972	2,640	13,360	7,878	18,255	15,936
1,743	0,122	8,221	2,814	13,560	8,138	18,355	16,138
1,992	0,160	8,470	2,993	13,760	8,403	18,455	16,340
2,241	0,202	8,720	3,177	13,960	8,674	18,555	16,541
2,490	0,250	8,969	3,372	14,159	8,950	18,655	16,742
2,739	0,303	9,169	3,530	14,359	9,232	18,755	16,943
2,988	0,360	9,368	3,693	14,559	9,519	18,855	17,144
3,237	0,423	9,568	3,857	14,759	9,812	18,955	17,345
3,486	0,491	9,767	4,030	14,958	10,111	19,055	17,546
3,735	0,565	9,967	4,205	15,158	10,415	19,155	17,747
3,984	0,643	10,166	4,385	15,358	10,725	19,255	17,948
4,233	0,727	10,366	4,569	15,558	11,042	19,355	18,149
4,482	0,816	10,566	4,755	15,757	11,364	19,455	18,350
4,731	0,910	10,765	4,947	15,957	11,693	19,555	18,551
4,980	1,010	10,965	5,146	16,157	12,027	19,655	18,752
5,229	1,115	11,164	5,347	16,357	12,368	19,755	18,953
5,478	1,225	11,364	5,553	16,557	12,715	19,855	19,154
5,727	1,341	11,564	5,764	16,756	13,069	19,955	19,355
5,976	1,463	11,763	5,980	16,956	13,429	20,055	19,556
6,225	1,590	11,963	6,199	17,156	13,796	20,155	19,757
6,474	1,722	12,162	6,424	17,356	14,170	20,255	19,958
6,723	1,861	12,362	6,654	17,556	14,551	20,355	20,159

SECCIÓN I-I'

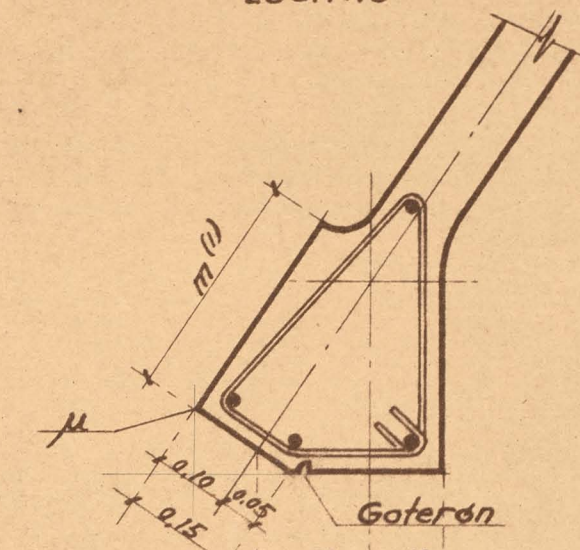
PERPENDICULAR A LA DIRECTRIZ DEL ARCO PRINCIPAL

ESC. 1:5



SECCIÓN II-II'

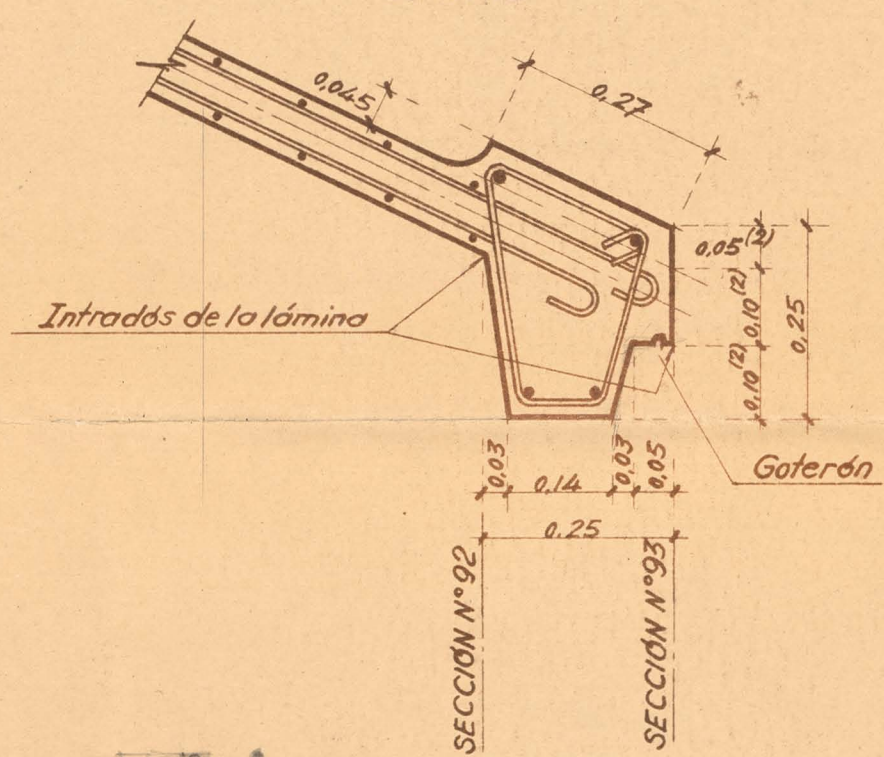
ESC. 1:10



(1) Esta dimensión es la que resulta de tomar 0,27 m. perpendicularmente a la tangente de la curva de borde  $\mu$  en el plano paralelo al tangente a la lámina en ese punto.

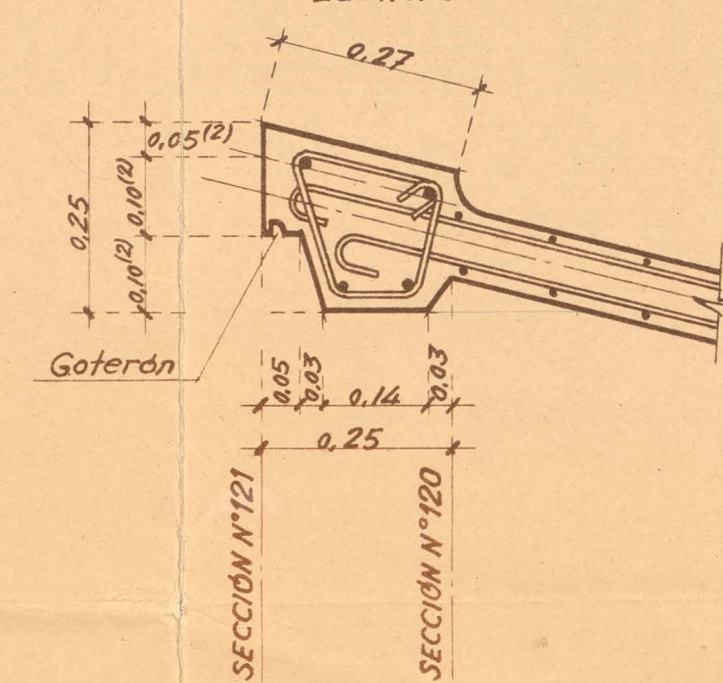
SECCIÓN IV-IV'

ESC. 1:10



SECCIÓN III-III'

ESC. 1:10



SECCIÓN V-V'

Tirante

Tubo metálico entre cofa (0±0) y el arco, que se fijará después de puesto en carga el tirante.

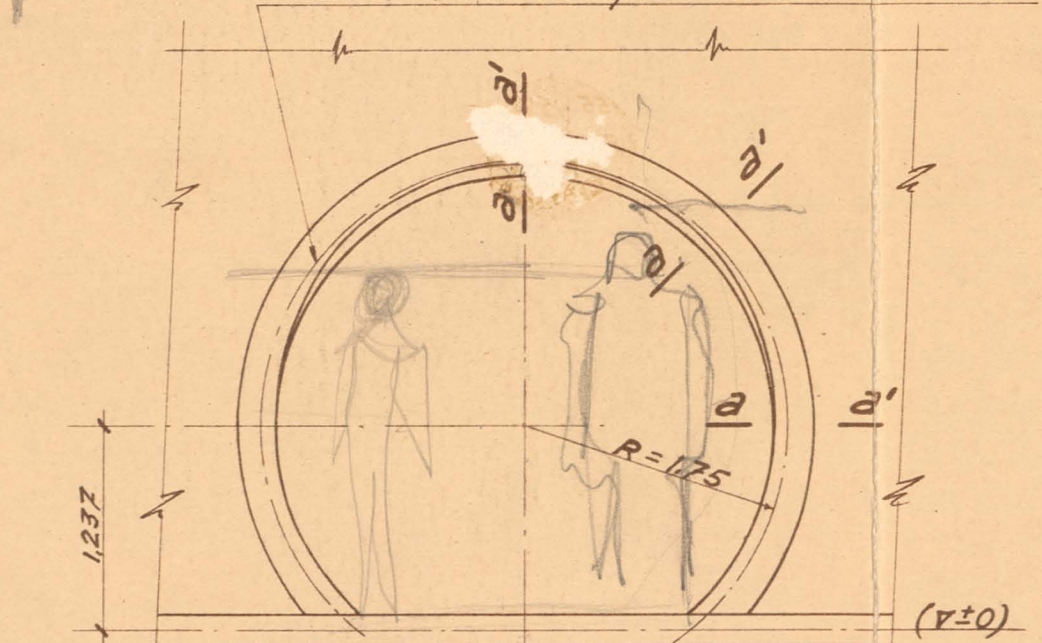
(2) Estas dimensiones se tomarán en el plano vertical y perpendicularmente a la tangente al intradós de la lámina.

ACCESO POSTERIOR

ALZADO (VISTO DESDE A)

ESC. 1:50

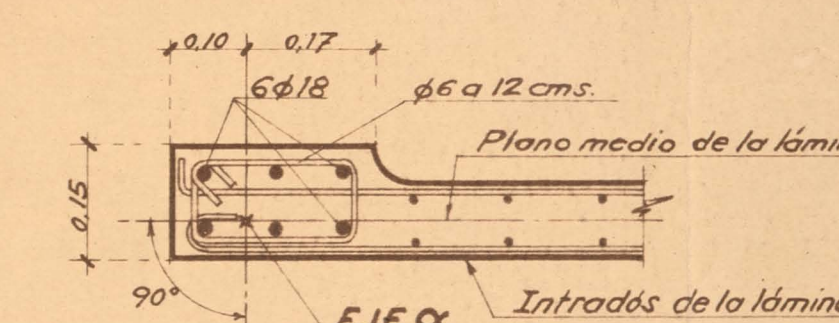
Alzado del eje  $\alpha$  de encuentro de un cilindro de radio  $R = 1,75$  m. con el plano medio de la lámina.



SECCIÓN a-a'

PERPENDICULAR A LA TANGENTE AL EJE  $\alpha$

ESC. 1:10



Véase el detalle en la sección horizontal por plano (0±0)

MADRID, MAYO DE 1957  
EL INGENIERO DE CAMINOS

*[Signature]*

EDUARDO TORROJA 10/5/1957 ORD. TORROJA TRAZ. BARRA DIB. SAN MARTÍN COMP. ANULA AL. PROC. LAMINA -2- OFICINA TÉCNICA Nº 846.209